



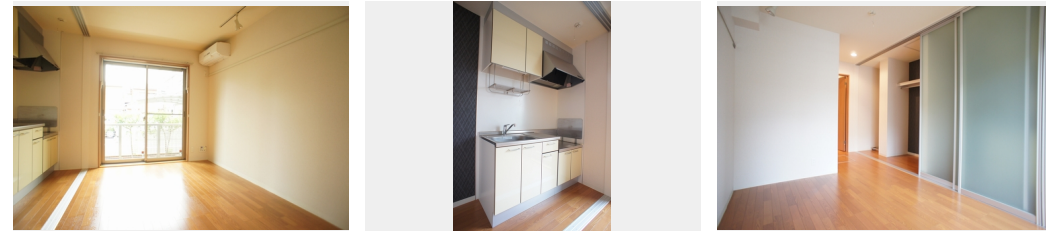
**1K**  
マンション

家賃 **72,000 円**

共益費等 4,500 円

敷金 1 ヶ月

礼金 1 ヶ月



積水ハウスの賃貸住宅 シャーメゾン  
**Sha Maison**

この物件の  
**オススメ  
ポイント**

積水ハウス施工の賃貸住宅「シャーメゾン」/重量鉄骨造3階建マンション/全住戸、南向き/防犯対策として「オートロック・防犯ガラス・TVモニター付インターホン」設置/雨の日でも安心の浴・・・

この物件についている **こだわり設備**

- インターネット 無料(WiFi付)
- TVモニター付き インターホン
- オートロック
- 防犯ガラス
- 給湯設備
- 浴室乾燥機
- 洗髪洗面台
- 室内物干
- 温水洗浄便座
- エアコン
- フローリング付

ゴミ集積場(敷地内)/駐輪場(屋根付き)/オートロック/CATV(都市型)/LGBTQフレンドリー/高齢者対応可/フローリング/モニター付ドアホン/インターネット無料(Wi-Fi対応)/防犯ガラス(合せガラス)/玄関鍵(①キー②ロック)/給湯箇所(浴室・台所・洗面所)/給湯器(ガス)/浴室乾燥機(暖房乾燥)/シャワー/洗濯機置場(室内)/洗髪洗面化粧台/室内物干し/トイレ(洗浄機能付便座)/バス・トイレ(セパレート)/エアコン

**物件名** ラフィーネ ドミール 103号室  
**アクセス** 京成押上線 八広駅 徒歩7分  
京成押上線 京成曳舟駅 徒歩10分  
**所在地** 東京都墨田区八広 5丁目23-17  
**ランドマーク** -

**間取り** 1K/洋室7 K1.5(帖)  
**専有面積/向き** 26.25㎡/南  
**築年月/構造** 2008年2月下旬/鉄骨・1階-3階建  
**入居/契約期間** 即時/2年  
**駐車場** なし

入居諸条件備考

シャーメゾンライフSUPPORT24(月額880円税込)へ別途加入要。退室時ハウスクリーニング費用として44,000円(税込)ご負担頂きます。鍵交換費用として24,200円(税込)ご負担頂きます。/火災保険へのご加入が条件となります。\*ご入居中は、借家人賠償責任保険・個人賠償責任保険が付帯された火災保険へのご加入が必要となります。積水ハウス不動産グループでは、万一の事故の際、グループが連携して迅速に対応できる「シャーメゾンライフGUARD」(\*)へのご加入を推奨しております。\*保険契約の取扱代理店は、積水ハウス不動産東京(株)および積水ハウス不動産パートナーズ(株)となります。/積水ハウス不動産パートナーズの保証人不要プラン「らくらくパートナー」に加入が必要です。【新規契約時】事務手数料:33,000円(税込)、[毎月]保証料:月額賃料等の2%/諸費用及び、契約に要する費用は別途打合せ/更新料:新賃料の1ヶ月分

※消費税は10%として計算しています。※掲載されている図面・写真等は、作成方法や撮影方法・時期などにより実際とは異なる場合があります。※家具や車などは、配置のイメージであり、賃貸物件に付属していません(家具家電付き等の表示があるものを除く)。

**ポイントがたまる**  
住んでいるだけでポイントが貯まり、住替え時に家賃が最大3ヶ月分無料に!

**らくらくパートナー**  
気分も手間もお財布も、らくらく。保証人不要のらくらくパートナー

株式会社ホンダ地所  
TEL:03-3618-2103  
FAX: 03-3614-9173

東京都墨田区八広5丁目30-10 シャーメゾンステージ八広1階  
免許番号: 東京都免許(7)第70386号  
所属団体: (公社)全日本不動産協会 / (公社)首都圏不動産公正取引協議会

取引形態  
仲介