

# Sha Maison

積水ハウス品質のお部屋を シャーメゾン ショップ Shop

東京メトロ銀座線

浅草駅 徒歩7分

モバイルで見る



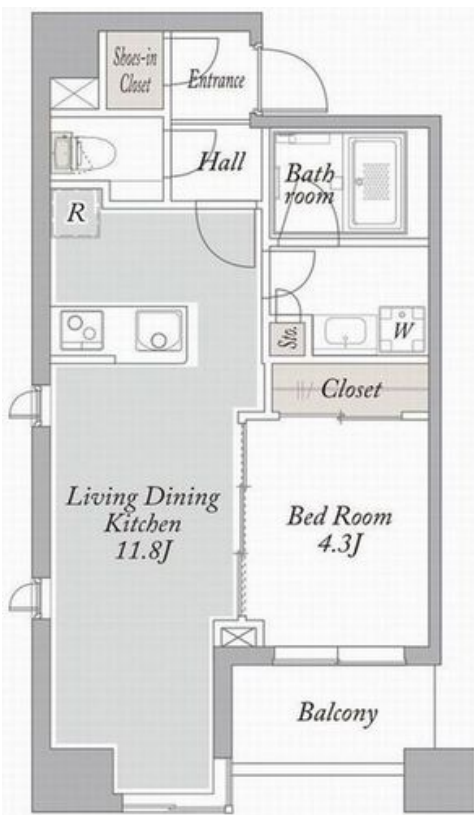
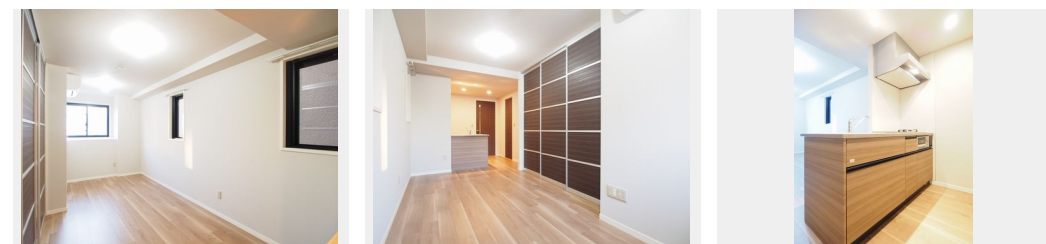
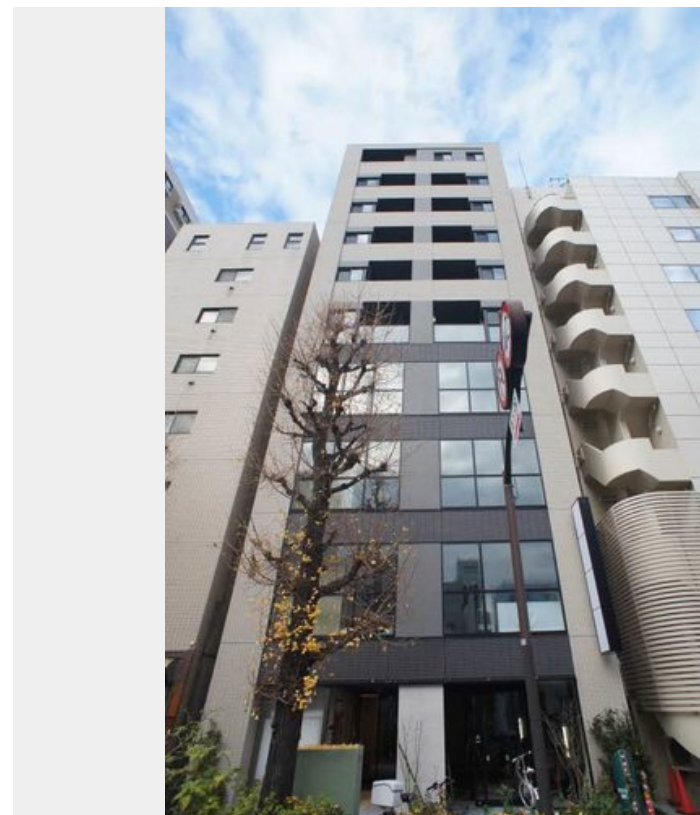
1LDK  
マンション

家賃 **150,000 円**

共益費等 10,000 円

敷金 1ヶ月

礼金 1ヶ月



積水ハウスの賃貸住宅 シャーメゾン

Sha Maison

この物件の  
オススメ  
ポイント

●東京メトロ銀座線「浅草駅」、都営浅草線「浅草駅」、つくばエクスプレス「浅草駅」東武スカイツリーライン「浅草駅」の4沿線利用可能で各所にアクセス良好●積水ハウスの賃貸物件●全部屋各・・・

## この物件についている こだわり設備

- インターネット 無料(WiFi付)
- TVモニター付き インターホン
- エレベーター
- 対面キッチン
- コンロ
- IHクッキングヒーター
- 給湯設備
- 浴室乾燥機
- 洗髪洗面台
- 温水洗浄便座
- エアコン
- フローリング付

エレベーター/BS/LGBTQフレンドリー/高齢者対応可/角部屋/フローリング/複層ガラス/モニター付ドアホン/インターネット無料(Wi-Fi対応)/玄関鍵(①キー②ロック)/給湯箇所(浴室・台所・洗面所)/給湯器(ガス)/浴室乾燥機(暖房乾燥)/洗髪洗面化粧台/対面キッチン/IHクッキングヒーター/2口コンロ/トイレ(洗浄機能付便座)/バス・トイレ(セパレート)/ウォークインクローゼット/エアコン/バルコニー

物件名 コレクション ホースロード 601号室

間取り 1LDK/洋室4.3 LDK11.8(帖)

アクセス 東京メトロ銀座線 浅草駅 徒歩7分  
都営浅草線 浅草駅 徒歩9分

専有面積 / 向き 41.09㎡ / 南

所在地 東京都台東区浅草 6丁目9-2

築年月 / 構造 2019年12月中旬 / 鉄筋コンクリート・6階-10階建

入居 / 契約期間 2024年5月上旬 / 2年

ランドマーク -

駐車場 なし

入居諸条件備考

シャーメゾンライフSUPPORT24(月額880円税込)へ別途加入要。退室時ハウスクリーニング費用として58,850円(税込)ご負担頂きます。鍵交換費用として26,620円(税込)ご負担頂きます。/火災保険へのご加入が条件となります。\*ご入居中は、借家人賠償責任保険・個人賠償責任保険が付帯された火災保険へのご加入が必要となります。積水ハウス不動産グループでは、万一の事故の際、グループが連携して迅速に対応できる「シャーメゾンライフGUARD」(\*)へのご加入を推奨しております。\*保険契約の取扱代理店は、積水ハウス不動産東京(株)および積水ハウス不動産パートナーズ(株)となります。/積水ハウス不動産パートナーズの保証人不要プラン『らくらくパートナー』へご加入が必要です。【新規契約時】事務手数料:33,000円(税込)、【毎月】保証料:月額賃料等の2%/諸費用及び、契約に要する費用は別途打合せ/更新料:新賃料の1ヶ月分

※消費税は10%として計算しています。※掲載されている図面・写真等は、作成方法や撮影方法・時期などにより実際とは異なる場合があります。※家具や車などは、配置のイメージであり、賃貸物件に付属していません(家具家電付き等の表示があるものを除く)。

ポイントがたまる  
住んでいるだけでポイントが貯まり、  
住替え時に家賃が最大3ヶ月分無料に!

らくらくパートナー  
気分も手間もお財布も、らくらく。  
保証人不要のらくらくパートナー

株式会社イチイ 秋葉原店

TEL:03-3252-4808  
FAX: 03-3252-4818

東京都千代田区神田松永町17アサヒKビル2F

免許番号: 東京都免許(12)第39368号

所属団体: (公財)日本賃貸住宅管理協会 / (公社)全日本不動産協会

/ (公社)首都圏不動産公正取引協議会

取引形態  
仲介