

Sha Maison

積水ハウス品質のお部屋を シャーメゾン ショップ Shop

東京メトロ有楽町線

江戸川橋駅 徒歩8分

モバイルで見る



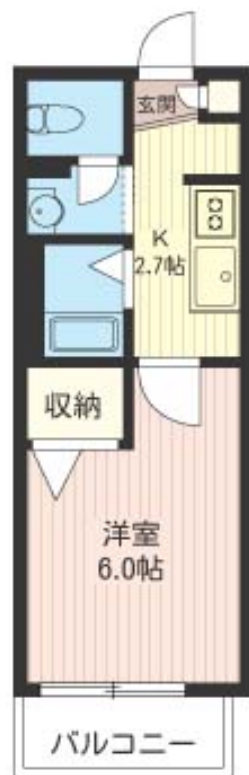
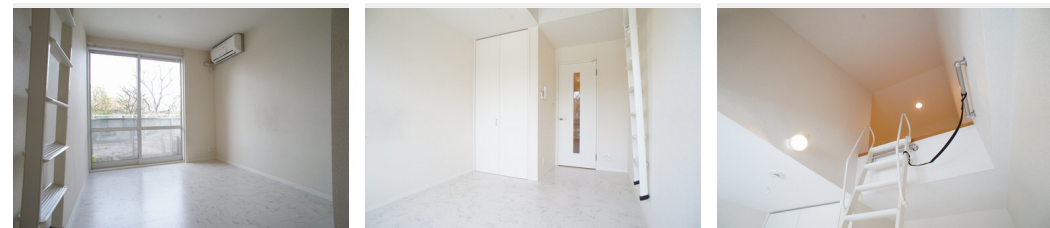
1K
アパート

家賃 78,000 円

共益費等 4,500 円

敷金 1ヶ月

礼金 1ヶ月



積水ハウスの賃貸住宅 シャーメゾン

Sha Maison

この物件の
オススメ
ポイント

インターネット無料（ギガプライズ仕様）導入物件です☆積水ハウス施工の賃貸住宅「シャーメゾン」。設備は、浴室乾燥機・2口コンロシステムキッチン・3面鏡付大型洗面台・エアコン・給湯・バ・・・

この物件についている こだわり設備

- インターネット無料(WiFi付)
- コンロ
- 給湯設備
- 浴室乾燥機
- 洗髪洗面台
- エアコン
- ロフト

高齢者対応可 / CATV（都市型） / LGBTQフレンドリー / ロフト / 雨戸（シャッタータイプ） / インターネット無料（Wi-Fi対応） / 給湯箇所（浴室・台所・洗面所） / 給湯器（ガス） / 浴室乾燥機（暖房乾燥） / シャワー / 洗濯機置場（室内） / 洗髪洗面化粧台 / ガスコンロ / 2口コンロ / バス・トイレ（セパレート） / 下駄箱 / エアコン / バルコニー

物件名 北欧ハイム 202号室
アクセス 東京メトロ有楽町線 江戸川橋駅 徒歩8分
東京メトロ丸ノ内線 茗荷谷駅 徒歩10分
所在地 東京都文京区小日向1丁目12-1
ランドマーク -

間取り 1K / 洋室6 K2.7 (帖)
専有面積 / 向き 20.79㎡ / 西
築年月 / 構造 2006年3月上旬 / 軽量鉄骨・2階-2階建
入居 / 契約期間 2024年6月上旬 / 2年
駐車場 なし

入居諸条件備考

シャーメゾンライフSUPPORT24（月額880円税込）にご加入いただきます。ご入居にかかる諸費用として、退室時ハウスクリーニング費用44,000円（税込）鍵交換費用24,200円（税込）が必要です。火災保険への加入が条件となります。*ご入居中は、借家人賠償責任保険・個人賠償責任保険が付帯された火災保険への加入が必要となります。積水ハウス不動産グループでは、万一の事故の際、グループが連携して迅速に対応できる「シャーメゾンライフGUARD」(*)への加入を推奨しております。*保険契約の取扱代理店は、積水ハウス不動産東京（株）および積水ハウス不動産パートナーズ（株）となります。積水ハウス不動産パートナーズの保証人不要プラン『らくらくパートナー』にご加入が必要です。【新規契約時】事務手数料：33,000円（税込）、【毎月】保証料：月額賃料等の2% / 諸費用及び、契約に要する費用は別途打合せ / 更新料：新賃料の1ヶ月分

※消費税は10%として計算しています。※掲載されている図面・写真等は、作成方法や撮影方法・時期などにより実際とは異なる場合があります。※家具や車などは、配置のイメージであり、賃貸物件に付属していません（家具家電付き等の表示があるものを除く）。

ポイントがたまる
住んでいるだけでポイントが貯まり、
住替え時に家賃が最大3ヶ月分無料に!

らくらくパートナー
気分も手間もお財布も、らくらく。
保証人不要のらくらくパートナー

株式会社イチイ 秋葉原店

TEL:03-3252-4808
FAX: 03-3252-4818

東京都千代田区神田松永町17アサヒKビル2F
免許番号：東京都免許(12)第39368号
所属団体：（公財）日本賃貸住宅管理協会 / （公社）全日本不動産協会
/ （公社）首都圏不動産公正取引協議会

取引形態
仲介