

Sha Maison

積水ハウス品質のお部屋を シャーメゾン ショップ Shop

J R 総武線

大久保駅 徒歩5分

モバイルで見る



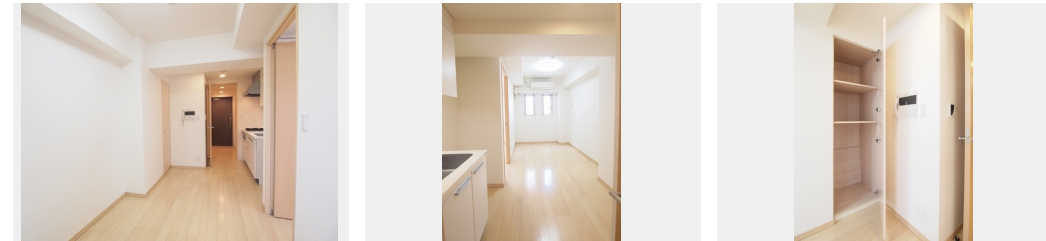
1DK
マンション

家賃 **150,000 円**

共益費等 10,000 円

敷金 1ヶ月

礼金 1ヶ月



この物件のオススメポイント

◆ J R 中央線『大久保駅』徒歩 5 分、J R 山手線『新大久保駅』徒歩 9 分、『新宿駅』も徒歩 18 分で利用可能なので、交通アクセス良好です。◆ 近隣にはスーパー徒歩 1 分 (30M)、コンビニ徒歩・・・

この物件についているこだわり設備

- 宅配BOX
- オートロック
- 防犯カメラ
- エレベーター
- ペット相談可
- 温水洗浄便座
- エアコン

駐車場有り/エレベーター/ペット相談可(犬・猫可)/駐輪場/オートロック/防犯カメラ/宅配BOX/トイレ(洗浄機能付便座)/エアコン

| | | | |
|--------|--|-----------|-------------------------------|
| 物件名 | エステイメゾン北新宿 305号室 | 間取り | 1DK/洋室6.2 DK 7.8 (帖) |
| アクセス | J R 総武線 大久保駅 徒歩5分 J R 山手線 新宿駅 徒歩16分 | 専有面積 / 向き | 35.09㎡ / 東 |
| 所在地 | 東京都新宿区北新宿 1丁目 28-17 | 築年月 / 構造 | 2004年8月上旬 / 鉄筋コンクリート・3階-10階建 |
| ランドマーク | - | 入居 / 契約期間 | 2024年6月上旬 / 2年 |
| | | 駐車場 | 有り / 月 38,500円 ~ 38,500円 (税込) |

入居諸条件備考

シャーメゾンライフSUPPORT24 (月額880円税込) へ別途加入要。退室時ハウスクリーニング費用として 43,450円 (税込) 負担頂きます。鍵交換費用として 27,500円 (税込) 負担頂きます。/ 火災保険へのご加入が必要となります。*ご入居中は、借家人賠償責任保険・個人賠償責任保険が付帯された火災保険へのご加入が必要となります。積水ハウス不動産グループでは、万一の事故の際、グループが連携して迅速に対応できる「シャーメゾンライフGUARD」(*) へのご加入を推奨しております。*保険契約の取扱代理店は、積水ハウス不動産東京(株)および積水ハウス不動産パートナーズ(株)となります。/ 積水ハウス不動産パートナーズの保証人不要プラン『らくらくパートナー』に加入が必要です。【新規契約時】事務手数料: 33,000円 (税込)、[毎月] 保証料: 月額賃料等の2% / 諸費用及び、契約に要する費用は別途打合せ / 駐車場の空・料金等につきましては別途お問合せ下さい。/ 更新料: 新賃料の1ヶ月分

※消費税は10%として計算しています。※掲載されている図面・写真等は、作成方法や撮影方法・時期などにより実際とは異なる場合があります。※家具や車などは、配置のイメージであり、賃貸物件に付属していません(家具家電付き等の表示があるものを除く)。

ポイントがたまる
住んでいるだけでポイントが貯まり、住替え時に家賃が最大3ヶ月分無料!

らくらくパートナー
気分も手間もお財布も、らくらく。保証人不要のらくらくパートナー

株式会社イチイ 高田馬場店
TEL:03-5155-6565
FAX: 03-5155-6566

東京都新宿区高田馬場 1丁目 17-15 羽深ビル4階
免許番号: 東京都免許(12)第39368号
所属団体: (公財) 日本賃貸住宅管理協会 / (公社) 全日本不動産協会 / (公社) 首都圏不動産公正取引協議会

取引形態
仲介