

# Sha Maison

積水ハウス品質のお部屋を シャーメゾン ショップ Shop

東京メトロ丸ノ内線

四谷三丁目駅 徒歩6分

モバイルで見る



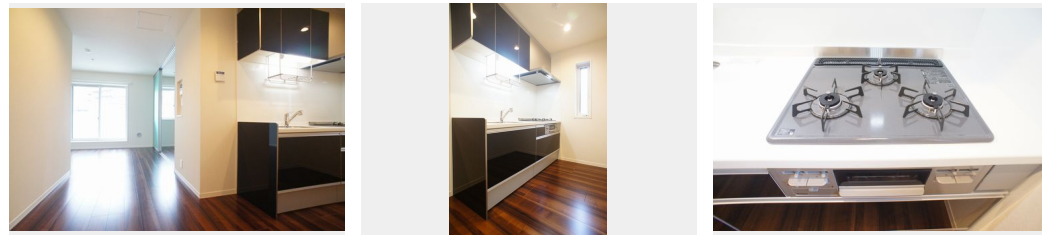
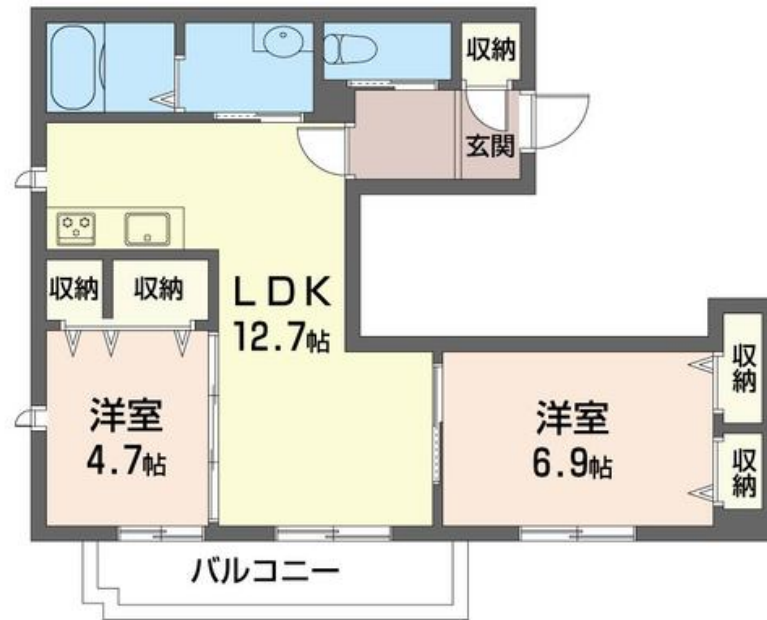
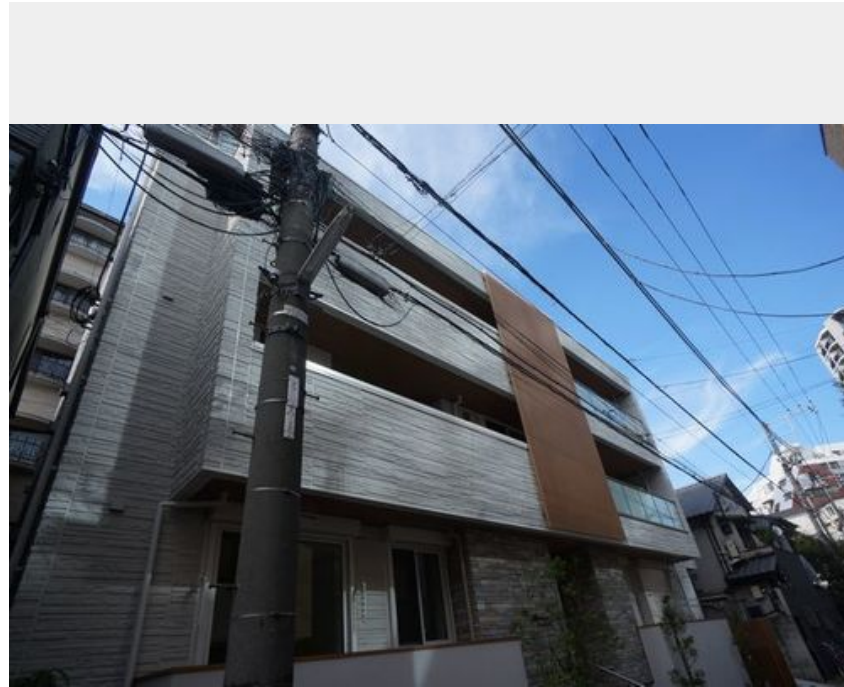
## 2LDK マンション

### 家賃 246,000 円

共益費等 7,000 円

敷金 1ヶ月

礼金 300,000 円



積水ハウスの賃貸住宅 シャーメゾン

## Sha Maison

この物件の  
オススメ  
ポイント

オートロック仕様（オートドア仕様）♪共用エレベーター設置  
内廊下タイプのマンションです。★都営新宿線「曙橋」駅徒歩  
4分、東京メトロ丸の内線「四谷三丁目」駅徒歩6分インタ  
ーネット使用・・・

### この物件についている こだわり設備

- 屋内共用廊下タイプ
- 高遮音床システム
- 宅配BOX
- しゃ熱断熱複層ガラス
- インターネット無料(WiFi付)
- TVモニター付きインターホン
- オートロック
- 防犯ガラス
- エレベーター
- コンロ
- 3口コンロ
- 給湯設備

高遮音床システム「SHAI DD55」/ホテルライク/エレベーター/宅配BOX/ゴミ集積場（敷地内）/駐輪場（屋根付き）/オートロック/BS/インターネット無料/LGBTQフレンドリー/高齢者対応可/角部屋/スライディングスクリーン/フローリング/しゃ熱断熱複層ガラス/雨戸（シャッタータイプ）/モニタ付ドアホン/インターネット無料（WiFi対応）/防犯ガラス（合せガラス）/玄関鍵（①キー②ロック）/給湯箇所（浴室・台所・洗面所）/エコジョーズ/給湯器（追焚機能付）/浴室乾燥機（暖房乾燥）/シャワー/ユニットバス1318/洗濯機置場（室内）/

物件名	グレース・アイ 401号室	間取り	2LDK/洋室6.9 洋室4.7 LDK12.7 (帖)
アクセス	東京メトロ丸ノ内線 四谷三丁目駅 徒歩6分 都営新宿線 曙橋駅 徒歩4分	専有面積 / 向き	58.37㎡ / 南東
所在地	東京都新宿区荒木町 1 1	築年月 / 構造	2018年6月中旬 / 重量鉄骨・4階-4階建
ランドマーク	-	入居 / 契約期間	2024年6月上旬 / 2年
		駐車場	なし

入居諸条件備考

シャーメゾンライフSUPPORT24（月額880円税込）へ別途加入要。退室時ハウスクリーニング費用として73,700円（税込）ご負担頂きます。鍵交換費用として12,100円（税込）ご負担頂きます。/火災保険へのご加入が条件となります。\*ご入居中は、借家人賠償責任保険・個人賠償責任保険が付帯された火災保険へのご加入が必要となります。積水ハウス不動産グループでは、万一の事故の際、グループが連携して迅速に対応できる「シャーメゾンライフGUARD」(\*)へのご加入を推奨しております。\*保険契約の取扱代理店は、積水ハウス不動産東京(株)および積水ハウス不動産パートナーズ(株)となります。/積水ハウス不動産パートナーズの保証人不要プラン『らくらくパートナー』へご加入が必要です。【新規契約時】事務手数料：33,000円（税込）、【毎月】保証料：月額賃料等の2%/諸費用及び、契約に要する費用は別途打合せ/更新料：新賃料の1ヶ月分

※消費税は10%として計算しています。※掲載されている図面・写真等は、作成方法や撮影方法・時期などにより実際とは異なる場合があります。※家具や車などは、配置のイメージであり、賃貸物件に付属していません（家具家電付き等の表示があるものを除く）。

**ポイントがたまる**  
住んでいるだけでポイントが貯まり、  
住替え時に家賃が最大3ヶ月分無料に!

**らくらくパートナー**  
気分も手間もお財布も、らくらく。  
保証人不要のらくらくパートナー

株式会社中央邸宅社  
TEL:03-3379-5161  
FAX: 03-3379-5292

東京都渋谷区代々木1丁目31-12日線代々木ビル4F  
免許番号：東京都免許(14)23716号  
所属団体：(公社)東京都宅地建物取引業協会 / (公社)首都圏不動産公正取引協議会

取引形態  
仲介