

Sha Maison

積水ハウス品質のお部屋を シャーメゾン ショップ Shop

東京メトロ日比谷線

広尾駅 徒歩11分

モバイルで見る



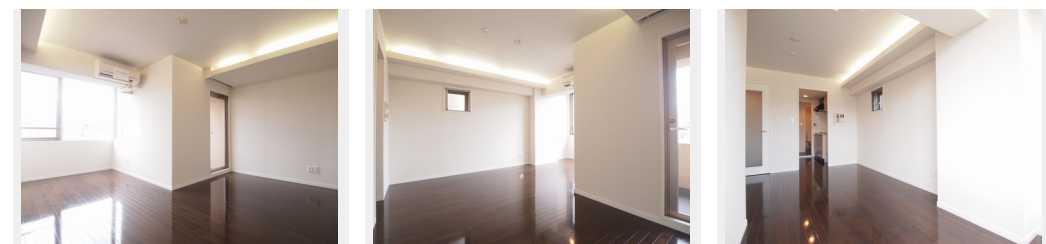
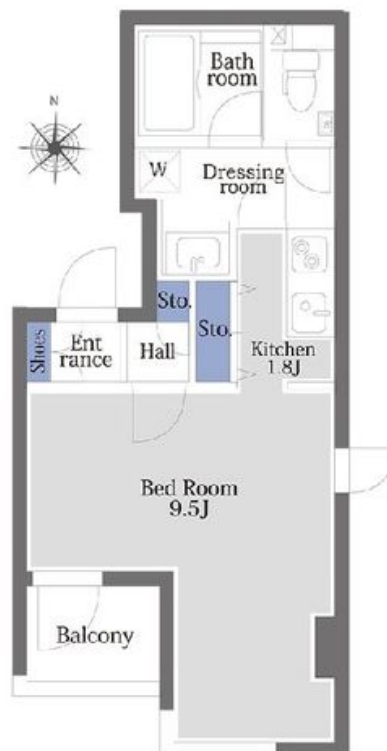
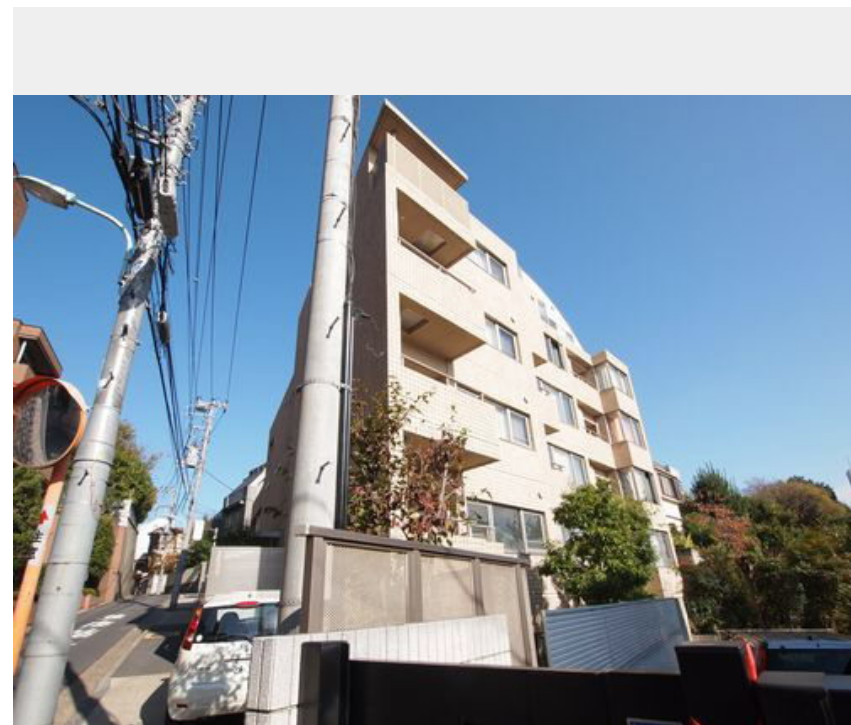
1K
マンション

家賃 **138,000 円**

共益費等 8,000 円

敷金 1 ヶ月

礼金 1 ヶ月



この物件の
オススメ
ポイント

南麻布の閑静な住宅街にたたく落ち着きのあるマンション！オートロック、宅配ボックス、洗浄便座、浴室暖房乾燥機付！南側は坂になっており窓からの開放感と日当りは気持ちいいですよ♪【保・・・】

この物件についている こだわり設備

- インターネット 無料(WiFi付)
- オートロック
- エレベーター
- 給湯設備
- 浴室乾燥機
- 洗髪洗面台
- エアコン

駐車場有り/エレベーター/ゴミ集積場(敷地内)/駐輪場/オートロック/LGBTQフレンドリー/インターネット無料/高齢者対応可/照明器具(LED)/インターネット無料(Wi-Fi対応)/給湯器(ガス)/浴室乾燥機(暖房乾燥)/シャワー/洗濯機置場(室内)/洗髪洗面化粧台/エアコン/バルコニー

物件名 ヌーベルモンテ 202号室
アクセス 東京メトロ日比谷線 広尾駅 徒歩11分
東京メトロ南北線 麻布十番駅 徒歩17分
所在地 東京都港区南麻布3丁目11-52
ランドマーク -

間取り 1K/洋室9.5 K1.8(帖)
専有面積/向き 34.72㎡/南
築年月/構造 2003年11月下旬/鉄筋コンクリート・1階-5階建
入居/契約期間 2024年5月中旬/2年
駐車場 有り/月 46,200円 ~ 55,000円(税込)

入居諸条件備考

シャーメゾンライフSUPPORT24(月額880円税込)へ別途加入要。退室時ハウスクリーニング費用として48,950円(税込)ご負担頂きます。鍵交換費用として27,500円(税込)ご負担頂きます。/火災保険へのご加入が必要となります。*ご入居中は、借家人賠償責任保険・個人賠償責任保険が付帯された火災保険へのご加入が必要となります。積水ハウス不動産グループでは、万一の事故の際、グループが連携して迅速に対応できる「シャーメゾンライフGUARD」(*)へのご加入を推奨しております。*保険契約の取扱代理店は、積水ハウス不動産東京(株)および積水ハウス不動産パートナーズ(株)となります。/積水ハウス不動産パートナーズの保証人不要プラン『らくらくパートナー』に加入が必要です。[新規契約時]事務手数料:33,000円(税込)、[毎月]保証料:月額賃料等の2%/諸費用及び、契約に要する費用は別途打合せ/駐車場の空・料金等につきましては別途お問合せ下さい。/更新料:新賃料の1ヶ月分

※消費税は10%として計算しています。※掲載されている図面・写真等は、作成方法や撮影方法・時期などにより実際とは異なる場合があります。※家具や車などは、配置のイメージであり、賃貸物件に付属しておりません(家具家電付き等の表示があるものを除く)。

ポイントがたまる
住んでいるだけでポイントが貯まり、住替え時に家賃が最大3ヶ月分無料に!

らくらくパートナー
気分も手間もお財布も、らくらく。保証人不要のらくらくパートナー

株式会社アクセス・リアルティ

TEL:03-3479-7107
FAX: 03-3479-7155

東京都渋谷区千駄ヶ谷1丁目20-1パークアベニュー5F
免許番号: 東京都免許(9)第55712号
所属団体: (公社)東京都宅地建物取引業協会 / (公社)首都圏不動産公正取引協議会

取引形態
仲介