

Sha Maison

積水ハウス品質のお部屋を シャーメゾン ショップ Shop

東京メトロ南北線

白金台駅 徒歩1分

1LDK
マンション

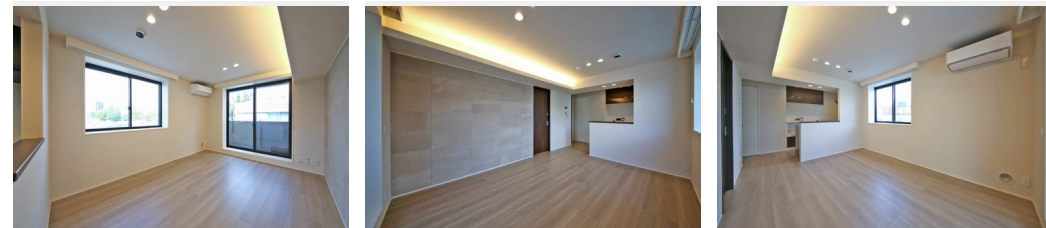
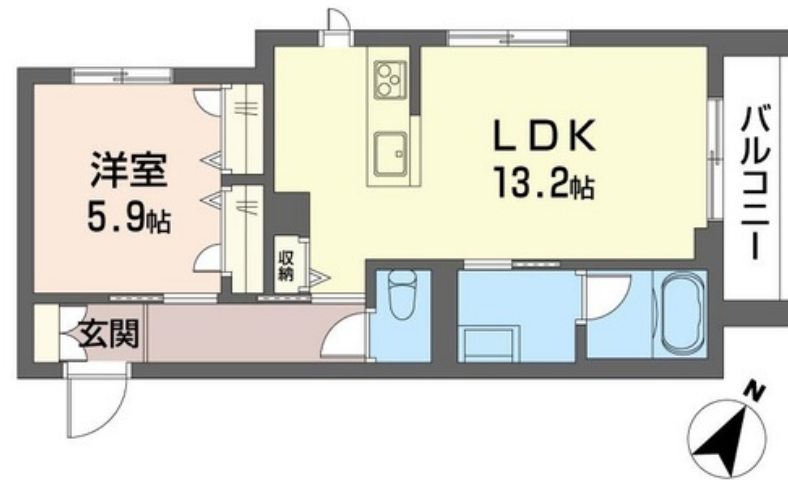
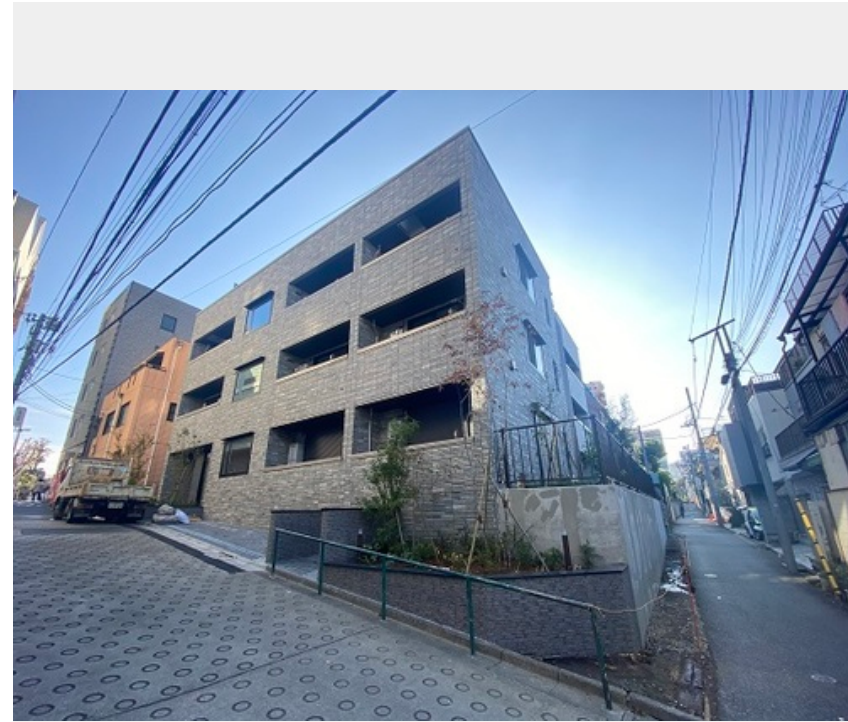
家賃 **255,000 円**

共益費等 **14,000 円**

敷金 **1 ヶ月**

礼金 **1.5 ヶ月**

モバイルで見る



積水ハウスの賃貸住宅 シャーメゾン

Sha Maison

この物件の
オススメ
ポイント

I Remocconを導入しスマートロック（グラモ）やアプリ導入で家電制御が利用できます／無料Wi-Fi付き（UNEXT）／ホテルライク仕様の共用部／オートロック／エレベータ／宅配ボッ・・・

この物件についている こだわり設備

- 屋内共用廊下タイプ
- 宅配BOX
- IOT対応
- シャーメゾン ガーデنز
- 太陽光発電
- TVモニター付きインターホン
- 高遮音床システム
- 断熱等性能等級4
- オートロック
- ZEH
- インターネット無料(WiFi付)
- 防犯カメラ

高遮音床システム「SHAIDD50」／断熱等性能等級4／ホテルライク／エレベーター／宅配BOX／ゴミ集積場（敷地内）／24時間ゴミ出し可／駐輪場（屋根付き）／オートロック／防犯カメラ／BS／シャーメゾンガーデنز／LGBTQフレンドリー／角部屋／ピクチャーレール／フローリング／複層ガラス／モニター付ドアホン／全身ミラー／間接照明／ダウンライト／照明器具（LED）／インターネット無料（Wi-Fi対応）／IOT対応／給湯箇所（浴室・台所・洗面所）／給湯器（ガス）／エコジョーズ／給湯器（追焚機能付）／太陽光発電／ZEH（ネット・ゼロ・エ

物件名	ラメール白金台 302号室	間取り	1LDK／洋室5.9 LDK13.2 (帖)
アクセス	東京メトロ南北線 白金台駅 徒歩1分 都営三田線 白金台駅 徒歩1分	専有面積 / 向き	46.57㎡ / 北東
所在地	東京都港区白金台4丁目8-1	築年月 / 構造	2023年10月下旬 / 重量鉄骨・3階-4階建
ランドマーク	-	入居 / 契約期間	2024年5月中旬 / 2年
		駐車場	なし

入居諸条件備考

シャーメゾンライフSUPPORT24（月額880円税込）へ別途加入要。退室時ハウスクリーニング費用として63,800円（税込）ご負担頂きます。スマートロック設定費用として16,500円（税込）ご負担頂きます。／火災保険へのご加入が条件となります。※ご入居中は、借家人賠償責任保険・個人賠償責任保険が付帯された火災保険へのご加入が必要となります。積水ハウス不動産グループでは、万一の事故の際、グループが連携して迅速に対応できる「シャーメゾンライフGUARD」(*)へのご加入を推奨しております。*保険契約の取扱代理店は、積水ハウス不動産東京（株）および積水ハウス不動産パートナーズ（株）となります。／積水ハウス不動産パートナーズの保証人不要プラン『らくらくパートナー』に加入が必要です。【新規契約時】事務手数料：33,000円（税込）、【毎月】保証料：月額賃料等の2％／諸費用及び、契約に要する費用は別途打合せ／高断熱仕様「省エネ」を追求した先進の設備機器や創エネによる太陽光発電システムを導入する事で、暮らしに必要なエネルギー消費量を大幅に削減できる賃貸住宅です。BELS（建築物省エネルギー性能表示制度）によるZEH評価取得建築物（一次エネルギー消費削減率50％、西暦2023年10月20日交付）／更新料：新賃料の1ヶ月分

※消費税は10%として計算しています。※掲載されている図面・写真等は、作成方法や撮影方法・時期などにより実際とは異なる場合があります。※家具や車などは、配置のイメージであり、賃貸物件に付属していません（家具家電付き等の表示があるものを除く）。

ポイントがたまる
住んでいるだけでポイントが貯まり、
住替え時に家賃が最大3ヶ月分無料に!

らくらくパートナー
気分も手間もお財布も、らくらく。
保証人不要のらくらくパートナー

株式会社アクセス・リアルティ

TEL:03-3479-7107
FAX: 03-3479-7155

東京都渋谷区千駄ヶ谷1丁目20-1パークアベニュー5F
免許番号：東京都免許(9)第55712号
所属団体：（公社）東京都宅地建物取引業協会 / （公社）首都圏不動産公正取引協議会

取引形態
仲介