

Sha Maison

積水ハウス品質のお部屋を シャーメゾン ショップ Shop

都営浅草線

大門駅 徒歩1分

モバイルで見る



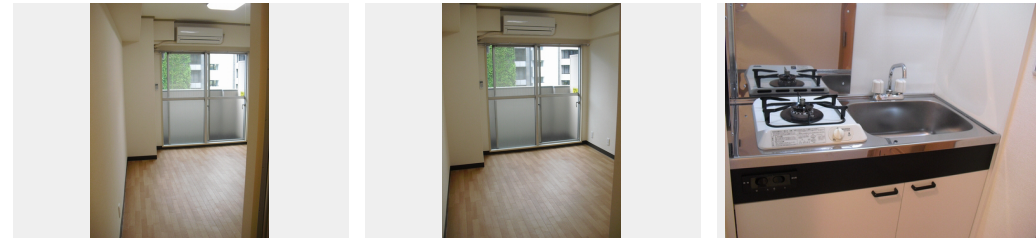
1R
マンション

家賃 70,000 円

共益費等 0 円

敷金 1 ヶ月

礼金 1 ヶ月



この物件の
オススメ
ポイント

都営大江戸線大門駅まで徒歩1分！JR山手線浜松町駅まで徒歩4分！

この物件についている こだわり設備

- エレベーター
- コンロ
- 給湯設備
- エアコン

エレベーター／ゴミ集積場（敷地内）／駐輪場（屋根無し）／インターホン／給湯器／シャワー／洗面台／ガスコンロ／エアコン／バルコニー

| | | | |
|--------|-----------------------------------|-----------|--------------------------------|
| 物件名 | 芝ダイヤハイツ 708号室 | 間取り | ワンルーム／ワンルーム7.5 その他1.4 (帖) |
| アクセス | 都営浅草線 大門駅 徒歩1分 JR山手線 浜松町駅 徒歩4分 | 専有面積 / 向き | 14.71㎡ / 東 |
| 所在地 | 東京都港区芝大門2丁目4-5 | 築年月 / 構造 | 1979年11月上旬 / 鉄骨鉄筋コンクリート・7階-11階 |
| ランドマーク | - | 入居 / 契約期間 | 即時 / 2年 |
| | | 駐車場 | なし |

入居諸条件備考
シャーメゾンライフSUPPORT24（月額880円税込）へ別途加入要。退室時ハウスクリーニング費用として44,000円（税込）ご負担頂きます。鍵交換費用として33,000円（税込）ご負担頂きます。／火災保険へのご加入が条件となります。＊ご入居中は、借家人賠償責任保険・個人賠償責任保険が付帯された火災保険へのご加入が必要となります。積水ハウス不動産グループでは、万一の事故の際、グループが連携して迅速に対応できる「シャーメゾンライフGUARD」(*)へのご加入を推奨しております。＊保険契約の取扱代理店は、積水ハウス不動産東京(株)および積水ハウス不動産パートナーズ(株)となります。／積水ハウス不動産パートナーズの保証人不要プラン『らくらくパートナー』に加入が必要です。【新規契約時】事務手数料：33,000円(税込)、【毎月】保証料：月額賃料等の2%／諸費用及び、契約に要する費用は別途打合せ／＊洗濯機置場はございません／更新料：新賃料の1ヶ月分

※消費税は10%として計算しています。※掲載されている図面・写真等は、作成方法や撮影方法・時期などにより実際とは異なる場合があります。＊家具や車などは、配置のイメージであり、賃貸物件に付属していません（家具家電付き等の表示があるものを除く）。

ポイントがたまる
住んでいるだけでポイントが貯まり、住替え時に家賃が最大3ヶ月分無料に！

らくらくパートナー
気分も手間もお財布も、らくらく。保証人不要のらくらくパートナー

積水ハウス不動産東京株式会社 東京受託管理営業所

TEL:03-5352-3399
FAX: 03-5352-9177

東京都渋谷区代々木2丁目1-1 新宿マイズタワー 3階
免許番号：国土交通大臣免許(13)第002250号
所属団体：(一社)不動産協会 / (一社)不動産流通経営協会 / (公財)日本賃貸住宅管理協会 ほか

取引形態
仲介