

Sha Maison

積水ハウス品質のお部屋を シャーメゾン ショップ Shop

東京メトロ日比谷線

銀座駅 徒歩5分

1K
マンション

家賃

165,000 円

共益費等

10,000 円

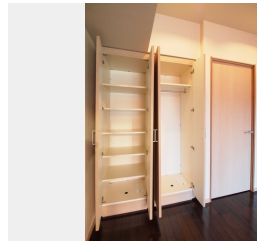
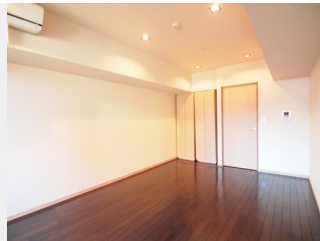
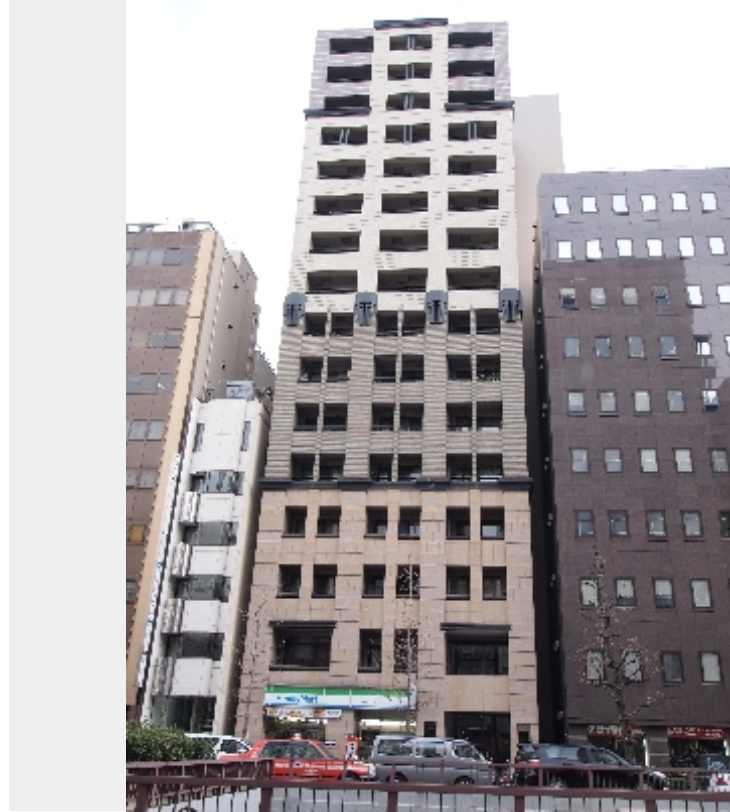
敷金

1 ヶ月

礼金

1 ヶ月

モバイルで見る



この物件の
オススメ
ポイント

東銀座駅徒歩1分、銀座駅・新富町駅・銀座一丁目駅徒歩5分圏内、有楽町駅にも徒歩8分、松屋・三越にも近いです。ペット相談OKのデザイナーズマンション！

この物件についている こだわり設備

- | | | | |
|--------|----------------|--------|---------|
| 宅配BOX | TVモニター付きインターホン | オートロック | 防犯カメラ |
| 警備システム | エレベーター | ペット相談可 | 浄水器・整水器 |
| 浴室乾燥機 | 温水洗浄便座 | エアコン | フローリング付 |

駐車場有り／エレベーター／宅配BOX／ゴミ集積場（敷地内）／24時間ゴミ出し可／ペット相談可（犬・猫可）／駐輪場（屋根付き）／オートロック／防犯カメラ／フローリング／モニター付ドアホン／ホームセキュリティ（セコム）／給湯箇所（浴室・台所・洗面所）／浴室乾燥機（暖房乾燥）／シャワー／洗濯機置場（室内）／洗面化粧台／浄水器付／トイレ（洗浄機能付便座）／バス・トイレ（セパレート）／エアコン／バルコニー

物件名	エスティメゾン銀座 902号室
アクセス	東京メトロ日比谷線 銀座駅 徒歩5分 都営浅草線 東銀座駅 徒歩1分
所在地	東京都中央区銀座3丁目11-19
ランドマーク	-

間取り	1K／洋室10.7 K3.6 (帖)
専有面積 / 向き	32.55㎡／南東
築年月 / 構造	2005年2月上旬／鉄骨鉄筋コンクリート・9階-16階
入居 / 契約期間	2024年6月中旬／2年
駐車場	有り／月 55,000円 ～ 55,000円（税込）

入居諸条件備考

シャーメゾンライフSUPPORT24（月額880円税込）にご加入いただきます。ご入居にかかる諸費用として、退室時ハウスクリーニング費用40,480円（税込）鍵交換費用24,200円（税込）が必要です。／火災保険へのご加入が条件となります。＊ご入居中は、借家人賠償責任保険・個人賠償責任保険が付帯された火災保険へのご加入が必要となります。積水ハウス不動産グループでは、万一の事故の際、グループが連携して迅速に対応できる「シャーメゾンライフGUARD」(*)へのご加入を推奨しております。＊保険契約の取扱代理店は、積水ハウス不動産東京(株)および積水ハウス不動産パートナーズ(株)となります。／積水ハウス不動産パートナーズの保証人不要プラン『らくらくパートナー』に加入が必要です。【新規契約時】事務手数料：33,000円（税込）、【毎月】保証料：月額賃料等の2％／諸費用及び、契約に要する費用は別途打合せ／駐車場の空・料金等につきましては別途お問合せ下さい。／更新料：新賃料の1ヶ月分

※消費税は10%として計算しています。※掲載されている図面・写真等は、作成方法や撮影方法・時期などにより実際とは異なる場合があります。＊家具や車などは、配置のイメージであり、賃貸物件に付属しておりません（家具家電付き等の表示があるものを除く）。

ポイントがたまる
住んでいるだけでポイントが貯まり、
住替え時に家賃が最大3ヶ月分無料に！

らくらくパートナー
気分も手間もお財布も、らくらく。
保証人不要のらくらくパートナー

株式会社ユートク・ライフ 渋谷店

TEL:03-5464-6022

FAX: 03-5464-6042

東京都渋谷区渋谷2丁目19-20 VORT 渋谷宮益坂Ⅱ6F

免許番号：東京都免許(8)第60730号

所属団体：（公社）全日本不動産協会／（公社）首都圏不動産公正取引協議

会

取引形態
仲介