

# Sha Maison

積水ハウス品質のお部屋を シャーメゾン ショップ Shop

都営浅草線

東日本橋駅 徒歩3分

**1LDK**  
マンション

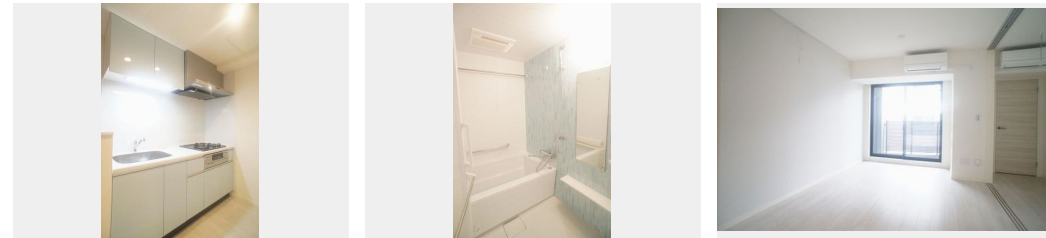
家賃 **195,000 円**

共益費等 9,000 円

敷金 1 ヶ月

礼金 1 ヶ月

モバイルで見る



積水ハウスの賃貸住宅 シャーメゾン

Sha Maison

この物件の  
オススメ  
ポイント

★無料Wi-Fiインターネット導入物件！■都営浅草線「東日本橋駅」徒歩3分都営新宿線「馬喰横山駅」徒歩4分と駅近で、複数路線利用可能です。■廊下はホテルライク仕様！／■非接触オート・・・

## この物件についている こだわり設備

- 屋内共用廊下タイプ
- 宅配BOX
- インターネット無料(WiFi付)
- TVモニター付きインターホン
- オートロック
- 防犯カメラ
- エレベーター
- コンロ
- 3口コンロ
- IHクッキングヒーター
- 給湯設備
- 浴室乾燥機

ホテルライク/エレベーター/宅配BOX/ゴミ集積場(敷地内)/24時間ゴミ出し可/駐輪場(屋根付き)/オートロック/防犯カメラ/BS/LGBTQフレンドリー/高齢者対応可/角部屋/アクセントクロス/ピックアップレール/スライディングスクリーン/フローリング/モニター付ドアホン/ダウンライト/インターネット無料(Wi-Fi対応)/玄関鍵(①キー②ロック)/給湯箇所(浴室・台所・洗面所)/給湯器(ガス)/浴室乾燥機(暖房乾燥)/シャワー/ユニットバス1318/洗濯機置場(室内)/室内物干し/IHクッキングヒーター/3口コンロ/トイレ(洗浄機能付便座)/パ

物件名 メリット コート 603号室  
アクセス 都営浅草線 東日本橋駅 徒歩3分  
都営新宿線 馬喰横山駅 徒歩4分  
所在地 東京都中央区東日本橋 1丁目7-6  
ランドマーク -

間取り 1LDK/洋室5.2 LDK11.1(帖)  
専有面積/向き 45.73㎡/北西  
築年月/構造 2023年5月下旬/鉄筋コンクリート・6階-9階建  
入居/契約期間 即時/2年  
駐車場 なし

入居諸条件備考

シャーメゾンライフSUPPORT24(月額880円税込)へ別途加入要。退室時ハウスクリーニング費用として63,800円(税込)ご負担頂きます。鍵交換費用として33,000円(税込)ご負担頂きます。/火災保険へのご加入が条件となります。\*ご入居中は、借家人賠償責任保険・個人賠償責任保険が付帯された火災保険へのご加入が必要となります。積水ハウス不動産グループでは、万一の事故の際、グループが連携して迅速に対応できる「シャーメゾンライフGUARD」(\*)へのご加入を推奨しております。\*保険契約の取扱代理店は、積水ハウス不動産東京(株)および積水ハウス不動産パートナーズ(株)となります。/積水ハウス不動産パートナーズの保証人不要プラン『らくらくパートナー』へご加入が必要です。[新規契約時]事務手数料:33,000円(税込)、[毎月]保証料:月額賃料等の2%/諸費用及び、契約に要する費用は別途打合せ/更新料:新賃料の1ヶ月分

※消費税は10%として計算しています。※掲載されている図面・写真等は、作成方法や撮影方法・時期などにより実際とは異なる場合があります。※家具や車などは、配置のイメージであり、賃貸物件に付属していません(家具家電付き等の表示があるものを除く)。

**ポイントがたまる**  
住んでいるだけでポイントが貯まり、住替え時に家賃が最大3ヶ月分無料に!

**らくらくパートナー**  
気分も手間もお財布も、らくらく。保証人不要のらくらくパートナー

株式会社イーストネットワーク

TEL:03-5402-8011  
FAX: 03-5402-0038

東京都港区浜松町1丁目27-6 マストライフ大門・浜松町2階  
免許番号: 東京都免許(5)第82438号  
所属団体: (公社)全日本不動産協会 / (公社)首都圏不動産公正取引協議

取引形態  
仲介