

Sha Maison

積水ハウス品質のお部屋を シャーメゾン ショップ Shop

J R 山手線

神田駅 徒歩8分

モバイルで見る



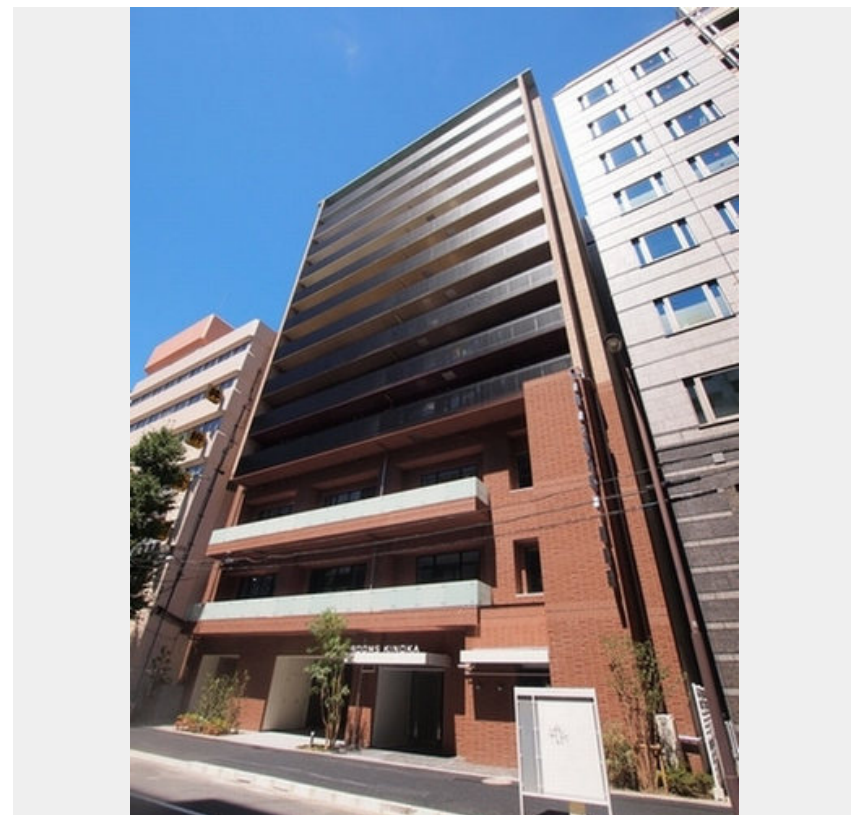
1LDK
マンション

家賃 160,000 円

共益費等 8,000 円

敷金 1 ヶ月

礼金 1 ヶ月



この物件の
オススメ
ポイント

J R 線『神田』駅徒歩 8 分、東京メトロ日比谷線『小伝馬町』徒歩 3 分、『秋葉原』駅徒歩 7 分、都営新宿線『岩本町』駅徒歩 5 分の交通地便性に優れたデザイナーズマンションです。

この物件についている こだわり設備

- 宅配BOX
- インターネット 無料(WiFi付)
- TVモニター付き インターホン
- オートロック
- エレベーター
- コンロ
- 給湯設備
- 浴室乾燥機
- 洗髪洗面台
- エアコン
- フローリング付
- WIC・納戸

駐車場有り/エレベーター/宅配BOX/ゴミ集積場(敷地内)/高齢者対応可/駐輪場/オートロック/LGBTQフレンドリー/フローリング/モニター付ドアホン/インターネット無料(Wi-Fi対応)/玄関鍵(①キー②ロック)/給湯箇所(浴室・台所・洗面所)/給湯器(ガス)/浴室乾燥機(暖房乾燥)/シャワー/洗濯機置場(室内)/洗髪洗面化粧台/電気コンロ/バス・トイレ(セパレート)/ウォークインクローゼット/エアコン/バルコニー

物件名 ルームスキノカ 702号室
アクセス J R 山手線 神田駅 徒歩8分
東京メトロ日比谷線 秋葉原駅 徒歩7分
所在地 東京都千代田区岩本町 2 丁目 8 - 1 3
ランドマーク -

間取り 1LDK/洋室6.1 L D K 10 (帖)
専有面積 / 向き 40.04㎡ / 南
築年月 / 構造 2012年8月下旬/鉄筋コンクリート・7階-13階建
入居 / 契約期間 2024年5月下旬/2年
駐車場 有り/月 38,500円 ~ 38,500円 (税込)

入居諸条件備考

シャーメゾンライフSUPPORT24 (月額880円税込)へ別途加入要。退室時ハウスクリーニング費用として58,850円(税込)ご負担頂きます。鍵交換費用として22,000円(税込)ご負担頂きます。/火災保険へのご加入が条件となります。*ご入居中は、借家人賠償責任保険・個人賠償責任保険が付帯された火災保険へのご加入が必要となります。積水ハウス不動産グループでは、万一の事故の際、グループが連携して迅速に対応できる「シャーメゾンライフGUARD」(*)へのご加入を推奨しております。*保険契約の取扱代理店は、積水ハウス不動産東京(株)および積水ハウス不動産パートナーズ(株)となります。/積水ハウス不動産パートナーズの保証人不要プラン『らくらくパートナー』に加入が必要です。[新規契約時]事務手数料:33,000円(税込)、[毎月]保証料:月額賃料等の2%/諸費用及び、契約に要する費用は別途打合せ/駐車場の空・料金等につきましては別途お問合せ下さい。/更新料:新賃料の1ヶ月分

※消費税は10%として計算しています。※掲載されている図面・写真等は、作成方法や撮影方法・時期などにより実際とは異なる場合があります。※家具や車などは、配置のイメージであり、賃貸物件に付属していません(家具家電付き等の表示があるものを除く)。

ポイントがたまる
住んでいるだけでポイントが貯まり、
住替え時に家賃が最大3ヶ月分無料に!

らくらくパートナー
気分も手間もお財布も、らくらく。
保証人不要のらくらくパートナー

株式会社イチイ 秋葉原店

TEL:03-3252-4808
FAX: 03-3252-4818

東京都千代田区神田松永町 1 7アサヒKビル2 F
免許番号: 東京都免許(12)第39368号
所属団体: (公財)日本賃貸住宅管理協会 / (公社)全日本不動産協会
/ (公社)首都圏不動産公正取引協議会

取引形態
仲介