

Sha Maison

積水ハウス品質のお部屋を シャーメゾン ショップ Shop

東武宇都宮線

おもちゃのまち駅 徒歩2分

モバイルで見る



1K
マンション

家賃 **56,000 円**

共益費等 4,500 円

敷金 1 ヶ月

礼金 1 ヶ月

駐車場 無料



この物件の
オススメ
ポイント

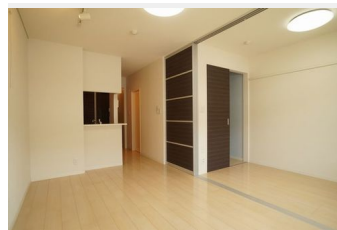
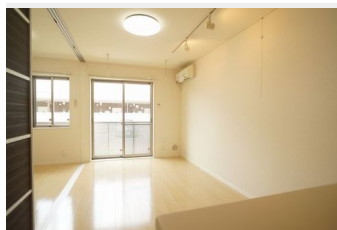
Wi-Fi も使い放題無料♪通信制限なしでSNSなどを心ゆくまでお楽しみいただけます♪U-NEXTのビデオ見放題や雑誌読み放題サービスも6ヶ月間無料♪駐車場1台付(無料)♪防犯性に優...

この物件についている **こだわり設備**

- しゃ熱断熱 複層ガラス
- インターネット 無料(WiFi付)
- TVモニター付き インターホン
- オートロック
- 防犯ガラス
- 対面 キッチン
- 対面キッチン
- コンロ
- 給湯設備
- 追い焚き給湯
- 浴室乾燥機
- 洗髪洗面台
- 室内物干

駐車場有り/ゴミ集積場(敷地内)/高齢者対応可/駐輪場(屋根付き)/オートロック/BS/LGBTQフレンドリー/フローリング/しゃ熱断熱複層ガラス/雨戸(電動シャッタータイプ)/モニター付ドアホン/全身ミラー/スライディングライト/照明器具(LED)/インターネット無料(Wi-Fi対応)/防犯ガラス(合せガラス)/玄関鍵(①キー②ロック)/給湯箇所(浴室・台所・洗面所)/給湯器/給湯器(ガス)/給湯器(追焚機能付)/浴室乾燥機(暖房乾燥)/シャワー/洗濯機置場(室内)/洗髪洗面化粧台/室内物干し/対面キッチン/ガスコンロ/2口コンロ/

Sha Maison 「無料でWi-Fiがご利用いただけます!」



積水ハウスの賃貸住宅 シャーメゾン

Sha Maison

物件名 マストライフおもちゃのまちC 107号室

間取り 1K/洋室8.5 K3(帖)

アクセス 東武宇都宮線 おもちゃのまち駅 徒歩2分

専有面積 / 向き 32.4㎡ / 南

所在地 栃木県下都賀郡壬生町幸町2丁目18-3

築年月 / 構造 2008年7月下旬 / 鉄骨・1階-3階建

入居 / 契約期間 2024年6月中旬 / 2年

ランドマーク ●おもちゃのまち郵便局/徒歩7分

駐車場 駐車場付

入居諸条件備考

シャーメゾンライフSUPPORT24(月額880円税込)へ別途加入要。退室時ハウスクリーニング費用として39,930円(税込)ご負担頂きます。鍵交換費用として12,100円(税込)ご負担頂きます。/火災保険へのご加入が条件となります。*ご入居中は、借家人賠償責任保険・個人賠償責任保険が付帯された火災保険へのご加入が必要となります。積水ハウス不動産グループでは、万一の事故の際、グループが連携して迅速に対応できる「シャーメゾンライフGUARD」(*)へのご加入を推奨しております。*保険契約の取扱代理店は、積水ハウス不動産東京(株)および積水ハウス不動産パートナーズ(株)となります。/積水ハウス不動産パートナーズの保証人不要プラン「らくらくパートナー」に加入が必要です。[新規契約時]事務手数料:33,000円(税込)、[毎月]保証料:月額賃料等の2%/諸費用及び、契約に要する費用は別途打合せ/■周辺環境■おもちゃのまち郵便局まで徒歩7分(500m)/スーパーのヤオハン壬生店まで徒歩7分(540m)/更新料:新賃料の1ヶ月分

※消費税は10%として計算しています。※掲載されている図面・写真等は、作成方法や撮影方法・時期などにより実際とは異なる場合があります。※家具や車などは、配置のイメージであり、賃貸物件に付属していません(家具家電付き等の表示があるものを除く)。

ポイントがたまる
住んでいるだけでポイントが貯まり、住替え時に家賃が最大3ヶ月分無料に!

らくらくパートナー
気分も手間もお財布も、らくらく。保証人不要のらくらくパートナー

株式会社スマイル
TEL:0282-85-1185
FAX: 0282-86-7711

栃木県下都賀郡壬生町緑町1丁目19-3
免許番号: 栃木県免許(5)第4089号
所属団体: (公社) 栃木県宅地建物取引業協会 / 全国賃貸管理ビジネス協会 / (公社) 首都圏不動産公正取引協議会

取引形態
仲介