

# Sha Maison

積水ハウス品質のお部屋を シャーメゾン ショップ Shop

東武宇都宮線

おもちゃのまち駅 徒歩12分

モバイルで見る



**2LDK**  
アパート

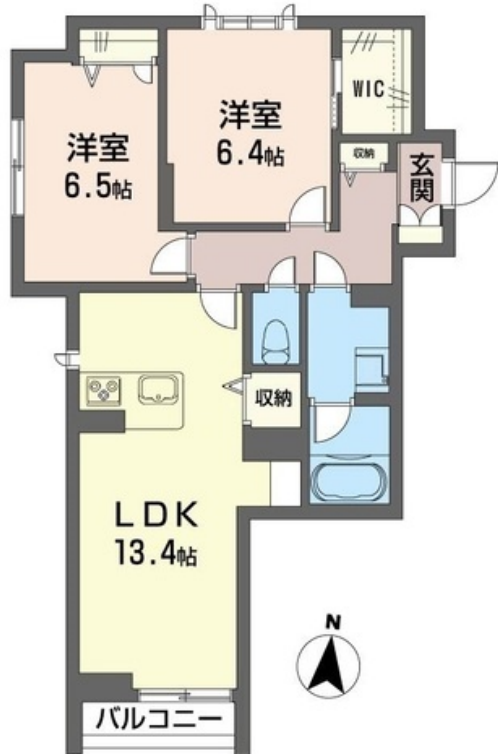
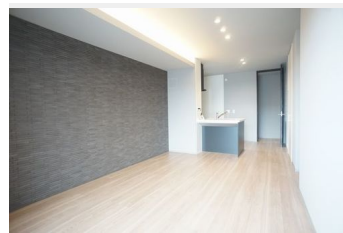
家賃 **117,000 円**

共益費等 5,000 円

敷金 1 ヶ月

礼金 1 ヶ月

駐車場 無料



積水ハウスの賃貸住宅 シャーメゾン  
**Sha Maison**

この物件の  
オススメ  
ポイント

積水ハウス施工のホテルライク2階建てシャーメゾン。各世帯  
駐車場1台付(無料)。ZEH:高断熱性能と省エネ設備。太  
陽光発電による売電で光熱費削減。経済性メリットが期待でき  
ます。スマー・・・

この物件についている **こだわり設備**

- 屋内共用廊下タイプ
- シャーメゾン ガーデنز
- 高遮音床システム
- BELS
- ZEH
- 宅配BOX
- 太陽光発電
- 住宅性能評価
- 耐震等級3
- インターネット無料(Wi-Fi付)
- TVモニター付きインターホン
- オートロック

駐車場有り/高遮音床システム「SHAIDD55」/住宅性能評価/耐震等級3/ホテルライク/宅配BOX/ゴミ集積場(敷地内)/駐輪場(屋根付き)/オートロック/防犯カメラ/BS/シャーメゾンガーデنز/LGBTQフレンドリー/角部屋/アクセントクロス/スライディングスクリーン/フローリング/雨戸(電動シャッタータイプ)/モニター付ドアホン/全身ミラー/間接照明/照明器具(LED)/インターネット無料(Wi-Fi対応)/防犯ガラス(合せガラス)/スマートロック/給湯箇所(浴室・台所・洗面所)/エコジョーズ/給湯器(追焚機能付)/太陽光発電/ZEH(ネ

物件名	シエルエトワール 205号室	間取り	2LDK/洋室6.5 洋室6.4 LDK13.4(帖)
アクセス	東武宇都宮線 おもちゃのまち駅 徒歩12分	専有面積 / 向き	63.5㎡/南
所在地	栃木県下都賀郡壬生町大字壬生丁214-20	築年月 / 構造	2024年3月下旬/軽量鉄骨・2階-2階建
ランドマーク	●すき家 おもちゃのまち店/徒歩4分	入居 / 契約期間	即時/2年
		駐車場	駐車場付

入居諸条件備考

シャーメゾンライフSUPPORT24(月額880円税込)へ別途加入要。退室時ハウスクリーニング費用として78,650円(税込)ご負担頂きます。スマートロック設定費用として16,500円(税込)ご負担頂きます。/火災保険へのご加入が条件となります。\*ご入居中は、借家人賠償責任保険・個人賠償責任保険が付帯された火災保険へのご加入が必要となります。積水ハウス不動産グループでは、万一の事故の際、グループが連携して迅速に対応できる「シャーメゾンライフGUARD」(\*)へのご加入を推奨しております。\*保険契約の取扱代理店は、積水ハウス不動産東京(株)および積水ハウス不動産パートナーズ(株)となります。/積水ハウス不動産パートナーズの保証人不要プラン『らくらくパートナー』に加入が必要です。[新規契約時]事務手数料:33,000円(税込)、[毎月]保証料:月額賃料等の2%/諸費用及び、契約に要する費用は別途打合せ/敷地内駐車場別途8台あり:1台4,400円(税込)となります。詳細は株式会社成和宅建へご確認下さい。/更新料:新賃料の1ヶ月分

※消費税は10%として計算しています。※掲載されている図面・写真等は、作成方法や撮影方法・時期などにより実際とは異なる場合があります。※家具や車などは、配置のイメージであり、賃貸物件に付属していません(家具家電付き等の表示があるものを除く)。

**ポイントがたまる**  
住んでいるだけでポイントが貯まり、  
住替え時に家賃が最大3ヶ月分無料に!

**らくらくパートナー**  
気分も手間もお財布も、らくらく。  
保証人不要のらくらくパートナー

株式会社成和宅建  
TEL:028-684-2720  
FAX: 028-645-8280

栃木県宇都宮市西川田町925-7  
免許番号: 栃木県免許(4)第4537号  
所属団体: (公社) 栃木県宅地建物取引業協会 / (公社) 首都圏不動産公正  
取引協議会

取引形態  
仲介