

# Sha Maison

積水ハウス品質のお部屋を シャーメゾン ショップ Shop

J R東北本線

石橋駅 徒歩20分

2LDK  
アパート

家賃 **55,000 円**

共益費等 4,500 円

敷金 60,000 円

礼金 0.5 ヶ月

モバイルで見る



駐車場 無料



この物件の  
オススメ  
ポイント

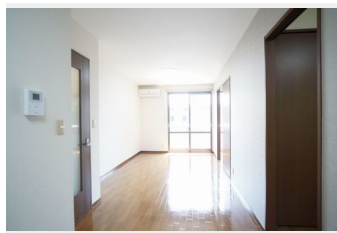
■Wi-Fiも光インターネットも使い放題無料♪SNSや動画等、心ゆくまでお楽しみいただけます♪■全戸角部屋の2LDK積水ハウス施工『シャーメゾン』♪■敷地内駐車場は2台付無料です♪・・・

## この物件についている こだわり設備

- インターネット 無料(WiFi付)
- TVモニター付き インターホン
- 給湯設備
- 追い焚き給湯
- 洗髪洗面台
- 温水洗浄便座
- エアコン
- 駐車場無料
- 駐車場2台可

積水ハウスの賃貸住宅 シャーメゾン

Sha Maison



物件名 マーベラスコートB 202号室

アクセス J R東北本線 石橋駅 徒歩20分  
J R湘南新宿ライン 石橋駅 徒歩20分

所在地 栃木県下野市下石橋401-7

ランドマーク ●ファミリーマート石橋工業団地店/徒歩8分

間取り 2LDK/洋室5.9 洋室6.1 LDK11.9 (帖)

専有面積 / 向き 50.7㎡/南

築年月 / 構造 2002年3月下旬/軽量鉄骨・2階-2階建

入居 / 契約期間 2024年5月中旬/2年

駐車場 駐車場付

入居諸条件備考

シャーメゾンライフSUPPORT24 (月額880円税込)へ別途加入要。退室時ハウスクリーニング費用として54,450円(税込)ご負担頂きます。鍵交換費用として11,000円(税込)ご負担頂きます。/火災保険へのご加入が条件となります。\*ご入居中は、借家人賠償責任保険・個人賠償責任保険が付帯された火災保険へのご加入が必要となります。積水ハウス不動産グループでは、万一の事故の際、グループが連携して迅速に対応できる「シャーメゾンライフGUARD」(\*)へのご加入を推奨しております。\*保険契約の取扱代理店は、積水ハウス不動産東京(株)および積水ハウス不動産パートナーズ(株)となります。/積水ハウス不動産パートナーズの保証人不要プラン『らくらくパートナー』に加入が必要です。[新規契約時]事務手数料:33,000円(税込)、[毎月]保証料:月額賃料等の2%/諸費用及び、契約に要する費用は別途打合せ/【周辺環境】石橋小学校まで徒歩11分(850m)/スーパー:かましん石橋店まで徒歩14分(1,100m)/カワチ薬品石橋店まで徒歩17分(1,300m)/大松山運動公園まで徒歩17分(1,320m)/ファミリーマート石橋工業団地店まで徒歩8分(640m)/更新料:新賃料の1ヶ月分

※消費税は10%として計算しています。※掲載されている図面・写真等は、作成方法や撮影方法・時期などにより実際とは異なる場合があります。※家具や車などは、配置のイメージであり、賃貸物件に付属していません(家具家電付き等の表示があるものを除く)。

**ポイントがたまる**  
住んでいるだけでポイントが貯まり、住替え時に家賃が最大3ヶ月分無料に!

**らくらくパートナー**  
気分も手間もお財布も、らくらく。保証人不要のらくらくパートナー

有限会社住友地所  
TEL:028-653-5084  
FAX: 028-653-5484

栃木県宇都宮市若松原1丁目17-28ロワールレジデンス7番館1号  
免許番号: 栃木県免許(9)第2894号  
所属団体: (公社)栃木県宅地建物取引業協会 / (公社)首都圏不動産公正取引協議会

取引形態  
仲介