

# Sha Maison

積水ハウス品質のお部屋を シャーメゾン ショップ Shop

J R東北本線

西那須野駅 バス11分 徒歩7分

モバイルで見る



**1K**  
アパート

家賃 **38,000 円**

共益費等 4,500 円

敷金 1ヶ月

礼金 1ヶ月

駐車場 無料



積水ハウスの賃貸住宅 シャーメゾン  
Sha Maison



この物件の  
オススメ  
ポイント

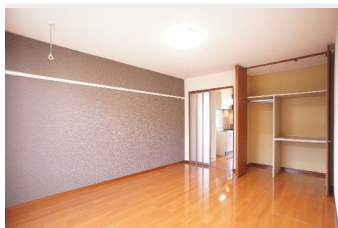
Wi-Fiも光インターネットも使い放題無料。  
U-NEXTのビデオ見放題や雑誌読み放題も6ヶ月間無料。  
デジタルロック+デジタルロック+防犯シャッターで犯罪を抑止し、  
安心と安全と安心を提供・・・

## この物件についている こだわり設備

- インターネット 無料(WiFi付)
- TVモニター付き インターホン
- コンロ
- 給湯設備
- 追い焚き給湯
- 洗髪洗面台
- 室内物干
- 温水洗浄便座
- エアコン
- フローリング付
- 無料 駐車場無料



インターネット無料  
Wi-Fi完備



積水ハウスの賃貸住宅 シャーメゾン

Sha Maison

駐車場有り/ゴミ集積場(敷地内)/高齢者対応可/BS/LGBTQフレンドリー/フローリング/雨戸(シャッタータイプ)/モニター付ドアホン/照明器具(LED)/インターネット無料(Wi-Fi対応)/給湯箇所(浴室・台所・洗面所)/給湯器(ガス)/給湯器(追焚機能付)/シャワー/洗濯機置場(室内)/洗髪洗面化粧台/室内物干し/ガスコンロ/2口コンロ/グリル付きコンロ/トイレ(洗浄機能付便座)/バス・トイレ(セパレート)/エアコン/バルコニー

物件名	メゾンポヌールII 203号室
アクセス	J R東北本線 西那須野駅 バス11分、福祉センター東口 バス停 徒歩7分
所在地	栃木県大田原市浅香4丁目3578-275
ランドマーク	●セブンイレブン大田原浅香店/徒歩4分

間取り	1K/K2.9 洋室9.4(帖)
専有面積/向き	28.2㎡/南
築年月/構造	2004年11月中旬/軽量鉄骨・2階-2階建
入居/契約期間	2024年6月上旬/2年
駐車場	駐車場付

入居諸条件備考

シャーメゾンライフSUPPORT24(月額880円税込)へ別途加入要。退室時ハウスクリーニング費用として36,300円(税込)ご負担頂きます。/火災保険へのご加入が条件となります。\*ご入居中は、借家人賠償責任保険・個人賠償責任保険が付帯された火災保険へのご加入が必要となります。積水ハウス不動産グループでは、万一の事故の際、グループが連携して迅速に対応できる「シャーメゾンライフGUARD」(\*)へのご加入を推奨しております。\*保険契約の取扱代理店は、積水ハウス不動産東京(株)および積水ハウス不動産パートナーズ(株)となります。/積水ハウス不動産パートナーズの保証人不要プラン『らくらくパートナー』に加入が必要です。[新規契約時]事務手数料:33,000円(税込)、[毎月]保証料:月額賃料等の2%/諸費用及び、契約に要する費用は別途打合せ/■周辺施設■セブンイレブン大田原浅香店まで徒歩4分(300m)/カンセキ大田原店まで7分(520m)/ワンダーグー大田原店まで徒歩14分(1,100m)/東武宇都宮百貨店大田原店まで徒歩16分(1,260m)/ヨークベニマル大田原店まで徒歩16分(1,280m)/更新料:新賃料の1ヶ月分

※消費税は10%として計算しています。※掲載されている図面・写真等は、作成方法や撮影方法・時期などにより実際とは異なる場合があります。※家具や車などは、配置のイメージであり、賃貸物件に付属していません(家具家電付き等の表示があるものを除く)。

**ポイントがたまる**  
住んでいるだけでポイントが貯まり、  
住替え時に家賃が最大3ヶ月分無料に!

**らくらくパートナー**  
気分も手間もお財布も、らくらく。  
保証人不要のらくらくパートナー

株式会社三和住宅 大田原店  
TEL:0287-22-3030  
FAX: 0287-22-7465

栃木県大田原市本町1丁目2695猪瀬ビル1F  
免許番号: 栃木県免許(13)第1846号  
所属団体: (公財)日本賃貸住宅管理協会 / (公社)栃木県宅地建物取引業協会 / 全国賃貸管理ビジネス協会 (ほか)

取引形態  
仲介