

# Sha Maison

積水ハウス品質のお部屋を シャーメゾン ショップ Shop

真岡鐵道

真岡駅 徒歩30分

**2LDK**  
アパート

家賃 **58,000 円**

共益費等 4,500 円

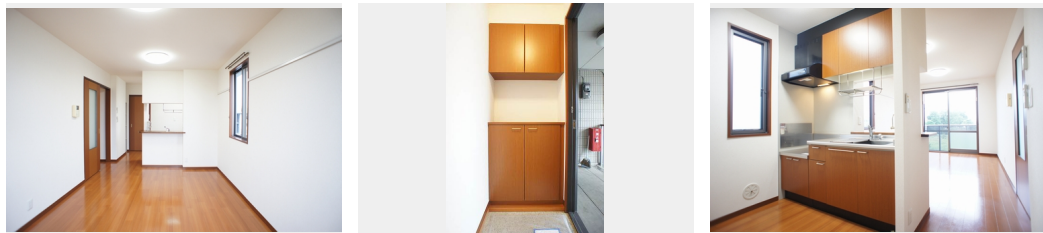
敷金 1 ヶ月

礼金 0 ヶ月

モバイルで見る



駐車場 無料 礼金 0



積水ハウスの賃貸住宅 シャーメゾン

Sha Maison

この物件の  
オススメ  
ポイント

敷地内に防犯カメラ設置済！敷地内舗装駐車場が2台付（無料）♪UHF+BSアンテナ！防犯シャッター♪暗証番号式電子錠『デジタロック』！！敷地内駐輪場付・ゴミBOX家族との会話も楽しめ・・・

この物件についている こだわり設備

- TVモニター付きインターホン
- 防犯カメラ
- 対面キッチン
- 対面キッチン
- 給湯設備
- 追い焚き給湯
- 洗髪洗面台
- 温水洗浄便座
- エアコン
- フローリング付
- 駐車場無料
- 駐車場2台可

駐車場有り/ゴミ集積場(敷地内)/高齢者対応可/駐輪場(屋根付き)/防犯カメラ/LGBTQフレンドリー/角部屋/フローリング/モニター付ドアホン/給湯箇所(浴室・台所・洗面所)/給湯器(ガス)/給湯器(追焚機能付)/シャワー/洗濯機置場(室内)/洗髪洗面化粧台/対面キッチン/トイレ(洗浄機能付便座)/バス・トイレ(セパレート)/エアコン/バルコニー/駐車場2台可

物件名	サザンパークD 202号室	間取り	2LDK/洋室4.5 洋室7 LDK11.9 (帖)
アクセス	真岡鐵道 真岡駅 徒歩30分	専有面積 / 向き	53.2㎡ / 南
所在地	栃木県真岡市亀山1丁目27-9	築年月 / 構造	2003年5月下旬 / 軽量鉄骨・2階-2階建
ランドマーク	●ローソン真岡亀山2丁目店 / 徒歩2分	入居 / 契約期間	即時 / 2年
		駐車場	駐車場付

入居諸条件備考

シャーメゾンライフSUPPORT24(月額880円税込)へ別途加入要。退室時ハウスクリーニング費用として54,450円(税込)ご負担頂きます。/火災保険へのご加入が条件となります。\*ご入居中は、借家人賠償責任保険・個人賠償責任保険が付帯された火災保険へのご加入が必要となります。積水ハウス不動産グループでは、万一の事故の際、グループが連携して迅速に対応できる「シャーメゾンライフGUARD」(\*)へのご加入を推奨しております。\*保険契約の取扱代理店は、積水ハウス不動産東京(株)および積水ハウス不動産パートナーズ(株)となります。/積水ハウス不動産パートナーズの保証人不要プラン『らくらくパートナー』に加入が必要です。[新規契約時]事務手数料:33,000円(税込)、[毎月]保証料:月額賃料等の2%/諸費用及び、契約に要する費用は別途打合せ/【周辺環境】TSUTAYAまで530m(徒歩7分)、コンビニのファミリーマートまで600m(徒歩8分)、薬局ウエルシアまで640m(徒歩8分)、スーパーのたいらやまで1.8km(車で3分、時速40km)と商業施設が揃ったエリアです！/更新料:新賃料の1ヶ月分

※消費税は10%として計算しています。※掲載されている図面・写真等は、作成方法や撮影方法・時期などにより実際とは異なる場合があります。※家具や車などは、配置のイメージであり、賃貸物件に付属していません(家具家電付き等の表示があるものを除く)。

**ポイントがたまる**  
住んでいるだけでポイントが貯まり、住替え時に家賃が最大3ヶ月分無料に!

**らくらくパートナー**  
気分も手間もお財布も、らくらく。保証人不要のらくらくパートナー

有限会社小林住宅  
TEL:0285-84-8338  
FAX: 0285-84-8339

栃木県真岡市並木町2丁目20-23  
免許番号: 栃木県免許(7)第3928号  
所属団体: (公社) 栃木県宅地建物取引業協会 / (公社) 首都圏不動産公正取引協議会

取引形態  
仲介