

Sha Maison

積水ハウス品質のお部屋を シャーメゾン ショップ Shop

J R東北本線

間々田駅 徒歩20分

モバイルで見る



2LDK
アパート

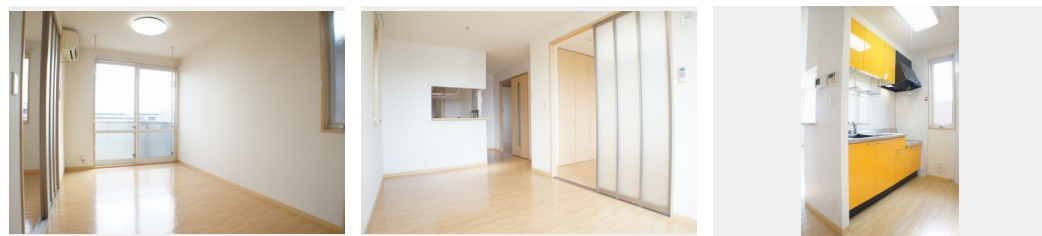
家賃 **48,000 円**

共益費等 3,000 円

敷金 59,000 円

礼金 0.5 ヶ月

1ヶ月 家賃無料 駐車場 無料



積水ハウスの賃貸住宅 シャーメゾン

Sha Maison

この物件の
オススメ
ポイント

全室LED照明付きのため、入居時の初期費用が抑えられます♪バスルームには沸かし直しができる追焚給湯機能付き♪トイレには温水洗浄暖房便座を兼ね備えております♪雨天・曇天時だけでなく花・・・

この物件についている **こだわり設備**

- TVモニター付きインターホン
- 防犯ガラス
- 対面キッチン
- 給湯設備
- 追い焚き給湯
- 洗髪洗面台
- 室内物干
- 温水洗浄便座
- エアコン
- 無料 駐車場無料
- P 2台可 駐車場2台可

駐車場有り/駐車場(屋根付き)/BS/LGBTQフレンドリー/高齢者対応可/角部屋/アクセントクロス/雨戸(シャッタータイプ)/モニター付ドアホン/照明器具(LED)/防犯ガラス(合せガラス)/玄関鍵(①キー②ロック)/給湯箇所(浴室・台所・洗面所)/給湯器(ガス)/給湯器(追焚機能付)/シャワー/洗濯機置場(室内)/洗髪洗面化粧台/室内物干し/対面キッチン/トイレ(洗浄機能付便座)/バス・トイレ(セパレート)/エアコン/バルコニー/駐車場2台可

入居諸条件備考

シャーメゾンライフSUPPORT24(月額880円税込)へ別途加入要。退室時ハウスクリーニング費用として58,080円(税込)ご負担頂きます。鍵交換費用として25,300円(税込)ご負担頂きます。/火災保険へのご加入が条件となります。*ご入居中は、借家人賠償責任保険・個人賠償責任保険が付帯された火災保険へのご加入が必要となります。積水ハウス不動産グループでは、万一の事故の際、グループが連携して迅速に対応できる「シャーメゾンライフGUARD」(*)へのご加入を推奨しております。*保険契約の取扱代理店は、積水ハウス不動産東京(株)および積水ハウス不動産パートナーズ(株)となります。/積水ハウス不動産パートナーズの保証人不要プラン「らくらくパートナー」へご加入が必要です。【新規契約時】事務手数料:33,000円(税込)、【毎月】保証料:月額賃料等の2%/諸費用及び、契約に要する費用は別途打合せ/更新料:新賃料の1ヶ月分

物件名	クールプレーヌA 202号室	間取り	2LDK/洋室5.4 洋室5.4 LDK10.9(帖)
アクセス	J R東北本線 間々田駅 徒歩20分 J R東北本線 間々田駅 バス8分、美しが丘とりせん前バ	専有面積 / 向き	56.15㎡ / 南西
所在地	栃木県小山市東間々田2丁目1-1	築年月 / 構造	2007年2月下旬 / 軽量鉄骨・2階-2階建
ランドマーク	●とりせん美しが丘店 / 徒歩7分	入居 / 契約期間	即時 / 2年
		駐車場	駐車場付

※消費税は10%として計算しています。※掲載されている図面・写真等は、作成方法や撮影方法・時期などにより実際とは異なる場合があります。※家具や車などは、配置のイメージであり、賃貸物件に付属していません(家具家電付き等の表示があるものを除く)。

ポイントがたまる
住んでいるだけでポイントが貯まり、住替え時に家賃が最大3ヶ月分無料に!

らくらくパートナー
気分も手間もお財布も、らくらく。保証人不要のらくらくパートナー

株式会社エダ住宅
TEL:0285-20-0899
FAX: 0285-20-0898

栃木県小山市中央町3丁目3-1
免許番号: 栃木県免許(7)第3677号
所属団体: (公社) 栃木県宅地建物取引業協会 / (公社) 首都圏不動産公正取引協議会

取引形態
仲介