

# Sha Maison

積水ハウス品質のお部屋を シャーメゾン ショップ Shop

J R日光線

鹿沼駅 徒歩18分

モバイルで見る



**2LDK**  
アパート

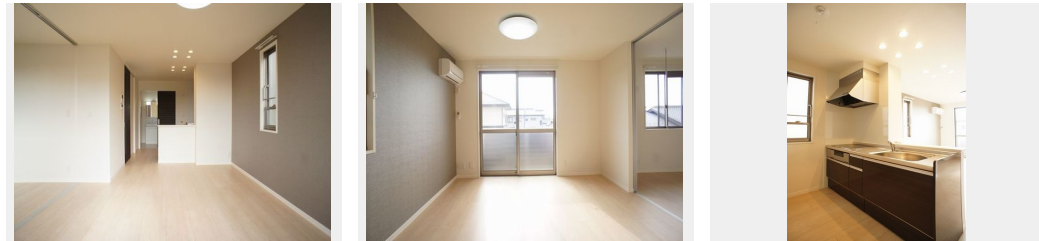
家賃 **71,000 円**

共益費等 4,500 円

敷金 1 ヶ月

礼金 1 ヶ月

駐車場 無料



積水ハウスの賃貸住宅 シャーメゾン

Sha Maison

この物件の  
オススメ  
ポイント

駐車場 2 台付 (無料) ♪ 冬用タイヤも入る外部ストッカーも付いてます! ♪ 屋根付きサイクルポート付 ♪ 高遮音床システム「SHAIDD55」搭載、賃貸住宅特有の上階からの音漏れを低減 ♪ 不在時...

この物件についている **こだわり設備**

- シャーメゾン ガーデنز
- 高遮音床 システム
- BELS
- しゃ熱断熱 複層ガラス
- TVモニター付き インターホン
- 防犯ガラス
- 対面 キッチン
- 対面 キッチン
- 3口コンロ
- IHクッキング ヒーター
- 給湯設備
- 追い焚き給湯

駐車場有り/高遮音床システム「SHAIDD55」/ゴミ集積場(敷地内)/物置・外部収納/駐輪場(屋根付き)/BS/シャーメゾンガーデنز/LGBTQフレンドリー/高齢者対応可/角部屋/アクセントクロス/スライディングスクリーン/フローリング/しゃ熱断熱複層ガラス/モニタードアホン/全身ミラー/防犯ガラス(合せガラス)/玄関鍵(①キー②ロック)/給湯箇所(浴室・台所・洗面所)/給湯器(ガス)/給湯器(追焚機能付)/建築物省エネ性能表示制度(BELS★★★★★)/浴室乾燥機(暖房乾燥)/シャワー/ユニットバス1318/洗濯機置場

物件名	Stagea 2 201号室	間取り	2LDK/洋室6.5 洋室6.1 LDK12.9 (帖)
アクセス	J R日光線 鹿沼駅 徒歩18分 東武日光線 新鹿沼駅 徒歩28分	専有面積 / 向き	63.97㎡ / 南
所在地	栃木県鹿沼市貝島町 4 2 2 - 1	築年月 / 構造	2017年1月下旬 / 軽量鉄骨・2階-2階建
ランドマーク	●ドラッグストアのウエルシア薬局鹿沼貝島店 / 徒歩6分	入居 / 契約期間	2024年5月上旬 / 2年
		駐車場	駐車場付

入居諸条件備考

シャーメゾンライフSUPPORT24 (月額880円税込)へ別途加入要。退室時ハウスクリーニング費用として61,710円(税込)ご負担頂きます。鍵交換費用として11,000円(税込)ご負担頂きます。/火災保険へのご加入が条件となります。\*ご入居中は、借家人賠償責任保険・個人賠償責任保険が付帯された火災保険へのご加入が必要となります。積水ハウス不動産グループでは、万一の事故の際、グループが連携して迅速に対応できる「シャーメゾンライフGUARD」(\*)へのご加入を推奨しております。\*保険契約の取扱代理店は、積水ハウス不動産東京(株)および積水ハウス不動産パートナーズ(株)となります。/積水ハウス不動産パートナーズの保証人不要プラン『らくらくパートナー』に加入が必要です。[新規契約時]事務手数料:33,000円(税込)、[毎月]保証料:月額賃料等の2%/諸費用及び、契約に要する費用は別途打合せ/周辺施設]ドラッグストアのウエルシア薬局鹿沼貝島町店まで徒歩6分(440m)/業務用スーパー鹿沼店まで徒歩7分(540m)/Cafeレストランカスト鹿沼店まで徒歩7分(560m)/TSUTAYA鹿沼店まで徒歩10分(750m)/更新料:新賃料の1ヶ月分

※消費税は10%として計算しています。※掲載されている図面・写真等は、作成方法や撮影方法・時期などにより実際とは異なる場合があります。※家具や車などは、配置のイメージであり、賃貸物件に付属していません(家具家電付き等の表示があるものを除く)。

**ポイントがたまる**  
住んでいるだけでポイントが貯まり、住替え時に家賃が最大3ヶ月分無料に!

**らくらくパートナー**  
気分も手間もお財布も、らくらく。保証人不要のらくらくパートナー

## 株式会社エスケーホーム

TEL:0289-63-0086  
FAX: 0289-63-1451

栃木県鹿沼市西茂呂2丁目18-1  
免許番号: 栃木県免許(15)第560号  
所属団体: (公社) 栃木県宅地建物取引業協会 / (公社) 首都圏不動産公正取引協議会

取引形態  
仲介