

Sha Maison

積水ハウス品質のお部屋を シャーメゾン ショップ Shop

J R日光線

鹿沼駅 徒歩24分

2K
アパート

家賃

42,000 円

共益費等

4,500 円

敷金

50,000 円

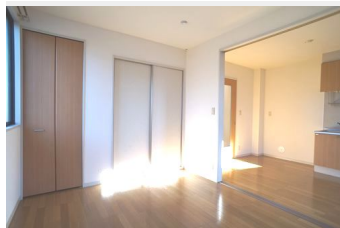
礼金

1 ヶ月

モバイルで見る



駐車場 無料



積水ハウスの賃貸住宅 シャーメゾン

Sha Maison

この物件の
オススメ
ポイント

駐車場 2 台付き（無料）北欧風のテイストを感じさせる白木調のコーディネーションは、建具が明るい雰囲気演出♪収納は天井までの高さや、中段、枕棚を備えてたっぷり収納できます♪不在時の来・・・

この物件についている こだわり設備



TVモニター付き
インターホン



給湯設備



洗髪洗面台



温水洗浄便座



エアコン



フローリング付



駐車場無料



駐車場2台可

駐車場有り／LGBTQフレンドリー／高齢者対応可／角部屋／フローリング／モニター付ドアホン／給湯箇所（浴室・台所・洗面所）／給湯器（ガス）／シャワー／洗濯機置場（室内）／洗髪洗面化粧台／トイレ（洗浄機能付便座）／バス・トイレ（セパレート）／エアコン／バルコニー／駐車場 2 台可

入居諸条件備考

シャーメゾンライフSUPPORT24（月額880円税込）へ別途加入要。退室時ハウスクリーニング費用として47,190円（税込）ご負担頂きます。鍵交換費用として11,000円（税込）ご負担頂きます。／火災保険へのご加入が条件となります。＊ご入居中は、借家人賠償責任保険・個人賠償責任保険が付帯された火災保険へのご加入が必要となります。積水ハウス不動産グループでは、万一の事故の際、グループが連携して迅速に対応できる「シャーメゾンライフGUARD」（＊）へのご加入を推奨しております。＊保険契約の取扱代理店は、積水ハウス不動産東京（株）および積水ハウス不動産パートナーズ（株）となります。／積水ハウス不動産パートナーズの保証人不要プラン『らくらくパートナー』に加入が必要です。【新規契約時】事務手数料：33,000円（税込）、【毎月】保証料：月額賃料等の2％／諸費用及び、契約に要する費用は別途打合せ／【周辺施設】ヨークベニマル鹿沼睦町店まで徒歩9分（650m）／マツモトキヨシバモール鹿沼店まで徒歩8分（600m）／更新料：新賃料の1ヶ月分

物件名	シャーメゾン睦A 102号室	間取り	2K／洋室5.9 洋室5.8 K5.7 (帖)
アクセス	J R日光線 鹿沼駅 徒歩24分 東武日光線 新鹿沼駅 距離2.5km	専有面積 / 向き	43.7㎡／南
所在地	栃木県鹿沼市睦町3 2 3 - 1	築年月 / 構造	2001年2月中旬／軽量鉄骨・1階-2階建
ランドマーク	●スーパーのヨークベニマル鹿沼睦町店／徒歩9分	入居 / 契約期間	2024年5月上旬／2年
		駐車場	駐車場付

※消費税は10%として計算しています。※掲載されている図面・写真等は、作成方法や撮影方法・時期などにより実際とは異なる場合があります。※家具や車などは、配置のイメージであり、賃貸物件に付属しておりません（家具家電付き等の表示があるものを除く）。



ポイントがたまる

住んでいるだけでポイントが貯まり、
住替え時に家賃が最大3ヶ月分無料に！



らくらくパートナー

気分も手間もお財布も、らくらく。
保証人不要のらくらくパートナー

株式会社エスケーホーム

TEL:0289-63-0086

FAX: 0289-63-1451

栃木県鹿沼市西茂呂2丁目18-1

免許番号：栃木県免許(15)第560号

所属団体：（公社）栃木県宅地建物取引業協会／（公社）首都圏不動産公正

取引協議会

取引形態

仲介