

Sha Maison

積水ハウス品質のお部屋を シャーメゾン ショップ Shop

東武佐野線

田沼駅 徒歩20分

1LDK
アパート

家賃 **58,000 円**

共益費等 5,000 円

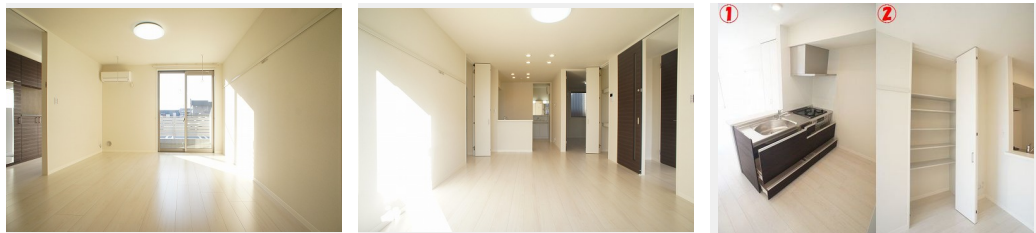
敷金 1ヶ月

礼金 1ヶ月

モバイルで見る



駐車場 無料



積水ハウスの賃貸住宅 シャーメゾン

Sha Maison

この物件の
オススメ
ポイント

★インターネット&wifi利用料無料物件★【当物件は環境省・国土交通省連携による賃貸住宅における省CO2促進モデル物件です。低炭素性能（省エネ性能）に優れていると国から認められた賃・・・

この物件についている こだわり設備

- 高遮音床システム
- BELS
- しゃ熱断熱複層ガラス
- インターネット無料(WiFi付)
- TVモニター付きインターホン
- 防犯ガラス
- 対面キッチン
- 対面キッチン
- 3口コンロ
- 給湯設備
- 追い焚き給湯
- 洗濯機置場
- 洗面洗面台

駐車場有り/高遮音床システム「SHAIDD55」/ゴミ集積場(敷地内)/高齢者対応可/駐輪場(屋根付き)/インターネット無料/LGBTQフレンドリー/角部屋/フローリング/しゃ熱断熱複層ガラス/モニター付ドアホン/全身ミラー/ダウンライト/インターネット無料(Wi-Fi対応)/チャイルドロック付き室内建具/防犯ガラス(合せガラス)/玄関鍵(①キー②ロック)/給湯箇所(浴室・台所・洗面所)/給湯器/給湯器(追焚機能付)/建築物省エネ性能表示制度(BELS★★★)/シャワー/洗濯機置場(室内)/洗髪洗面化粧台/室内物干し/対面キッチン/

物件名 フェリーチェー本棟 103号室

アクセス 東武佐野線 田沼駅 徒歩20分
JR両毛線 佐野駅 距離6.6km

所在地 栃木県佐野市田沼町227-2

ランドマーク ●佐野厄除大師/徒歩93分

間取り 1LDK/洋室6.4 LDK14.4(帖)

専有面積/向き 54.87㎡/南

築年月/構造 2019年1月中旬/軽量鉄骨・1階-2階建

入居/契約期間 2024年5月中旬/2年

駐車場 駐車場付

入居諸条件備考

シャーメゾンライフSUPPORT24(月額880円税込)へ別途加入要。退室時ハウスクリーニング費用として54,450円(税込)ご負担頂きます。鍵交換費用として11,000円(税込)ご負担頂きます。/火災保険へのご加入が条件となります。*ご入居中は、借家人賠償責任保険・個人賠償責任保険が付帯された火災保険へのご加入が必要となります。積水ハウス不動産グループでは、万一の事故の際、グループが連携して迅速に対応できる「シャーメゾンライフGUARD」(*)へのご加入を推奨しております。*保険契約の取扱代理店は、積水ハウス不動産東京(株)および積水ハウス不動産パートナーズ(株)となります。/積水ハウス不動産パートナーズの保証人不要プラン「らくらくパートナー」に加入が必要です。【新規契約時】事務手数料:33,000円(税込)、【毎月】保証料:月額賃料等の2%/諸費用及び、契約に要する費用は別途打合せ/更新料:新賃料の1ヶ月分

※消費税は10%として計算しています。※掲載されている図面・写真等は、作成方法や撮影方法・時期などにより実際とは異なる場合があります。※家具や車などは、配置のイメージであり、賃貸物件に付属していません(家具家電付き等の表示があるものを除く)。

ポイントがたまる
住んでいるだけでポイントが貯まり、
住替え時に家賃が最大3ヶ月分無料に!

らくらくパートナー
気分も手間もお財布も、らくらく。
保証人不要のらくらくパートナー

関東ハウジング株式会社

TEL:0283-24-9270
FAX: 0283-22-5493

栃木県佐野市浅沼町471-1
免許番号: 栃木県免許(7)第3785号
所属団体: (公社) 栃木県宅地建物取引業協会 / (公社) 首都圏不動産公正取引協議会

取引形態
仲介