

Sha Maison

積水ハウス品質のお部屋を シャーメゾン ショップ Shop

J R 両毛線

佐野駅 距離3.9km

モバイルで見る



3LDK
アパート

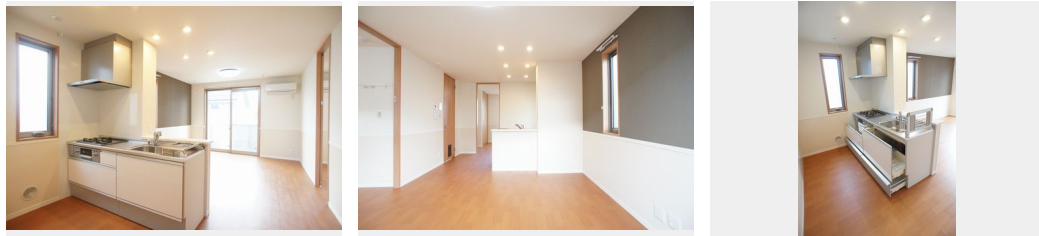
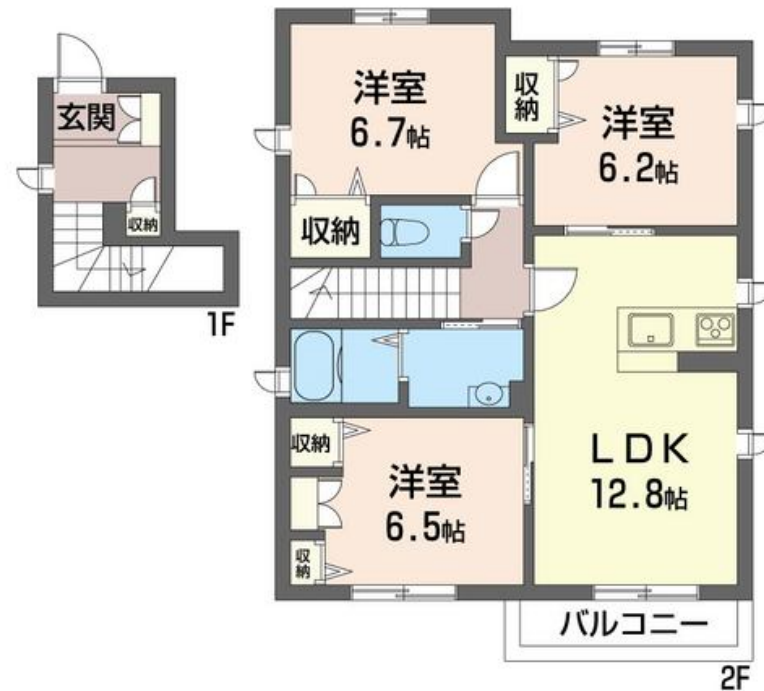
家賃 **77,000 円**

共益費等 4,000 円

敷金 1.5 ヶ月

礼金 1 ヶ月

駐車場 無料



積水ハウスの賃貸住宅 シャーメゾン
Sha Maison

この物件の
オススメ
ポイント

～積水ハウスの賃貸住宅【Sha Maison】～ペット共生
可★駐車場3台付☆カップル・ファミリー向けの物件です
!!【周辺施設】セブンイレブン佐野小見町店まで
1, 350m, ヤマグチスー...

この物件についている **こだわり設備**

- 高遮音床システム
- TVモニター付きインターホン
- 警備システム
- ペット相談可
- 対面キッチン
- コンロ
- 3口コンロ
- 給湯設備
- エコジョーズ
- 追い焚き給湯
- 浴室乾燥機
- 洗髪洗面台

駐車場有り/高遮音床システム「SHAIDD55」/ペット相談可(犬・猫可)/駐車場(屋根付き)/CATV(都市型)/LGBTQフレンドリー/角部屋/雨戸(シャッタータイプ)/モニタードアホン/全身ミラー/ダウンライト/玄関鍵(①キー②ロック)/ホームセキュリティ(エルコネット)/給湯箇所(浴室・台所・洗面所)/給湯器(ガス)/エコジョーズ/給湯器(追焚機能付)/浴室乾燥機(暖房乾燥)/シャワー/ユニットバス1318/洗濯機置場(室内)/洗髪洗面化粧台/室内物干し/対面キッチン/ガスコンロ/3口コンロ/グリル付きコンロ/トイレ(洗浄機能付便座)/

物件名 グレイスC 201号室
アクセス J R 両毛線 佐野駅 距離3.9km
東武佐野線 佐野駅 距離3.9km
所在地 栃木県佐野市小中町 2 0 1 4 - 1
ランドマーク ●佐野厄除大師/徒歩51分

間取り 3LDK/洋室6.2 洋室6.5 洋室6.7 LDK12.8(帖)
専有面積/向き 77.25㎡/南
築年月/構造 2017年1月下旬/軽量鉄骨・2階-2階建
入居/契約期間 2024年5月上旬/2年
駐車場 駐車場付

入居諸条件備考

シャーメゾンライフSUPPORT24(月額880円税込)へ別途加入要。退室時ハウスクリーニング費用として74,800円(税込)ご負担頂きます。鍵交換費用として11,000円(税込)ご負担頂きます。/火災保険へのご加入が条件となります。*ご入居中は、借家人賠償責任保険・個人賠償責任保険が付帯された火災保険へのご加入が必要となります。積水ハウス不動産グループでは、万一の事故の際、グループが連携して迅速に対応できる「シャーメゾンライフGUARD」(*)へのご加入を推奨しております。*保険契約の取扱代理店は、積水ハウス不動産東京(株)および積水ハウス不動産パートナーズ(株)となります。/積水ハウス不動産パートナーズの保証人不要プラン「らくらくパートナー」へご加入が必要です。【新規契約時】事務手数料:33,000円(税込)、[毎月]保証料:月額賃料等の2%/諸費用及び、契約に要する費用は別途打合せ/更新料:新賃料の1ヶ月分

※消費税は10%として計算しています。※掲載されている図面・写真等は、作成方法や撮影方法・時期などにより実際とは異なる場合があります。※家具や車などは、配置のイメージであり、賃貸物件に付属していません(家具家電付き等の表示があるものを除く)。

ポイントがたまる
住んでいるだけでポイントが貯まり、
住替え時に家賃が最大3ヶ月分無料に!

らくらくパートナー
気分も手間もお財布も、らくらく。
保証人不要のらくらくパートナー

有限会社安心不動産
TEL:0283-24-4771
FAX: 0283-23-2434

栃木県佐野市堀米町3956番地
免許番号: 栃木県免許(5)第3956号
所属団体: (公社) 栃木県宅地建物取引業協会 / (公社) 首都圏不動産公正
取引協議会

取引形態
仲介