

# Sha Maison

積水ハウス品質のお部屋を シャーメゾン ショップ Shop

J R 両毛線

佐野駅 徒歩16分

モバイルで見る



**2LDK**  
アパート

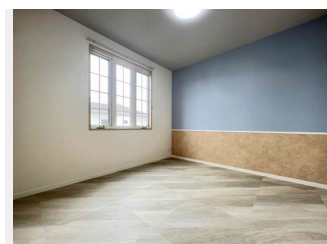
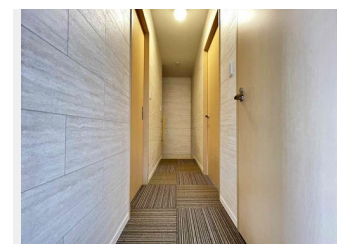
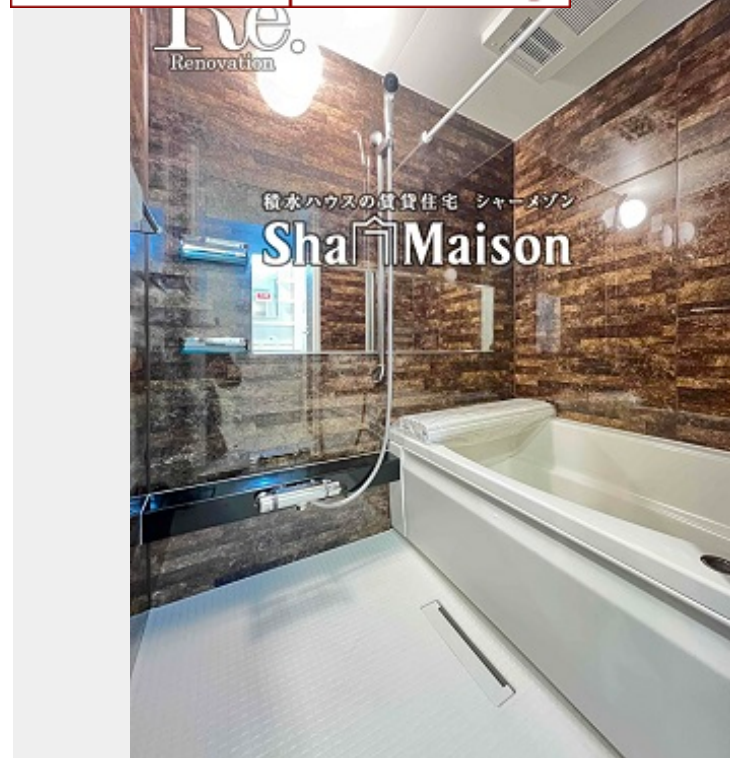
家賃 **71,000 円**

共益費等 **3,000 円**

敷金 **1 ヶ月**

礼金 **0 円**

駐車場 **無料** 礼金 **0**



この物件の  
**オススメ**  
ポイント

- ☆☆☆～インターネット無料 (Wi-Fi付) ♪～☆☆☆
- ～敷地内に防犯カメラが2台設置されております♪ セキュリティの強化された積水ハウス施工のシャーメゾン
- ♪～○● ▲△～駐車・・・

この物件についている **こだわり設備**

- リノベーション
- インターネット無料(WiFi付)
- TVモニター付きインターホン
- 防犯カメラ
- 防犯ガラス
- コンロ
- 3口コンロ
- 給湯設備
- 追い焚き給湯
- 浴室乾燥機
- 洗髪洗面台
- 室内物干

駐車場有り/駐輪場(屋根付き)/防犯カメラ/CATV(都市型)/LGBTQフレンドリー/高齢者対応可/リノベーション/角部屋/アクセントクロス/フローリング/雨戸(電動シャッタータイプ)/モニター付ドアホン/インターネット無料(Wi-Fi対応)/防犯ガラス(合せガラス)/玄関鍵(①キー②ロック)/給湯箇所(浴室・台所・洗面所)/給湯器/給湯器(追焚機能付)/浴室乾燥機(暖房乾燥)/シャワー/洗濯機置場(室内)/洗髪洗面化粧台/室内物干し/ガスコンロ/3口コンロ/グリル付きコンロ/トイレ(洗浄機能付便座)/バス・トイレ(セパレート)/ウォークインク

物件名	ソレイユB 203号室	間取り	2LDK/洋室6.4 洋室5.5 LDK14.7(帖)
アクセス	J R 両毛線 佐野駅 徒歩16分 東武佐野線 佐野駅 徒歩16分	専有面積 / 向き	68.9㎡/南
所在地	栃木県佐野市堀米町1197-5	築年月 / 構造	2003年10月下旬/軽量鉄骨・2階-2階建
ランドマーク	●惣宗寺(佐野厄除大師)/徒歩23分	入居 / 契約期間	即時/2年
		駐車場	駐車場付

入居諸条件備考

シャーメゾンライフSUPPORT24(月額880円税込)へ別途加入要。退室時ハウスクリーニング費用として65,340円(税込)ご負担頂きます。鍵交換費用として21,450円(税込)ご負担頂きます。/火災保険へのご加入が必要となります。\*ご入居中は、借家人賠償責任保険・個人賠償責任保険が付帯された火災保険へのご加入が必要となります。積水ハウス不動産グループでは、万一の事故の際、グループが連携して迅速に対応できる「シャーメゾンライフGUARD」(\*)へのご加入を推奨しております。\*保険契約の取扱代理店は、積水ハウス不動産東京(株)および積水ハウス不動産パートナーズ(株)となります。/積水ハウス不動産パートナーズの保証人不要プラン『らくらくパートナー』に加入が必要です。[新規契約時]事務手数料:33,000円(税込)、[毎月]保証料:月額賃料等の2%/リノベーション2024年02月★積水ハウス不動産のリノベーション★(2024年2月完成)バス交換、フローアタイル貼り、キッチン交換(2100サイズ、人工大理石仕様、洗髪洗面化粧台交換、浴室乾燥暖房機新設)/諸費用及び、契約に要する費用は別途打合せ/更新料:新賃料の1ヶ月分

※消費税は10%として計算しています。※掲載されている図面・写真等は、作成方法や撮影方法・時期などにより実際とは異なる場合があります。※家具や車などは、配置のイメージであり、賃貸物件に付属していません(家具家電付き等の表示があるものを除く)。

**ポイントがたまる**  
住んでいるだけでポイントが貯まり、住替え時に家賃が最大3ヶ月分無料に!

**らくらくパートナー**  
気分も手間もお財布も、らくらく。保証人不要のらくらくパートナー

有限会社安心不動産  
TEL:0283-24-4771  
FAX: 0283-23-2434

栃木県佐野市堀米町3956番地  
免許番号: 栃木県免許(5)第3956号  
所属団体: (公社) 栃木県宅地建物取引業協会 / (公社) 首都圏不動産公正取引協議会

取引形態  
仲介