

# Sha Maison

積水ハウス品質のお部屋を シャーメゾン ショップ Shop

東武伊勢崎線

足利市駅 徒歩20分

モバイルで見る



## 1LDK アパート

### 家賃 55,000 円

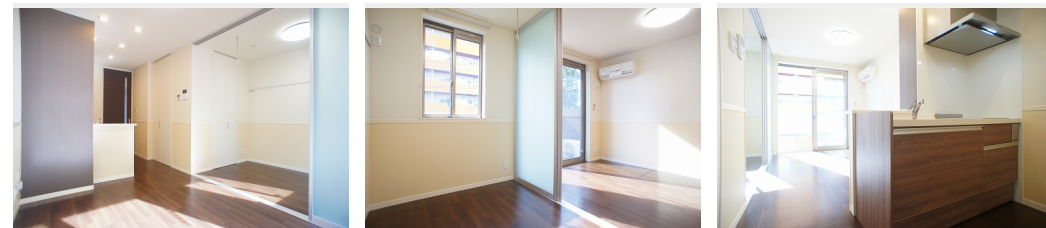
共益費等 5,000 円

敷金 1ヶ月

礼金 1ヶ月

駐車場 無料

★インターネット&wifi利用料無料物件★  
★宅配ロッカー完備★  
★ペット飼育可能★



積水ハウスの賃貸住宅 シャーメゾン

## Sha Maison

この物件の  
オススメ  
ポイント

★インターネット無料【ギガプライズ】導入物件★小型犬・猫と暮らせるペット共生物件（敷金2カ月）★【周辺情報】ショッピングセンター『アピタ』170m! ドラッグストア『マツモトキヨシ』...

### この物件についている こだわり設備

- 高遮音床システム
- 防犯ガラス
- IHクッキングヒーター
- 宅配BOX
- ペット相談可
- 給湯設備
- インターネット無料(WiFi付)
- 対面キッチン
- エコジョーズ
- TVモニター付きインターホン
- コンロ
- 洗濯洗面台

駐車場有り/高遮音床システム「SHAIDD55」/宅配BOX/ゴミ集積場(敷地内)/高齢者対応可/ペット相談可(犬・猫可)/駐輪場(屋根付き)/BS/LGBTQフレンドリー/アクセントクロス/スライディングスクリーン/雨戸(シャッタータイプ)/モニター付ドアホン/全身ミラー/照明器具(LED)/インターネット無料(Wi-Fi対応)/防犯ガラス(合せガラス)/玄関鍵(①キー②ロック)/給湯箇所(浴室・台所・洗面所)/エコジョーズ/シャワー/ユニットバス1318/洗濯機置場(室内)/洗髪洗面化粧台/室内物干し/対面キッチン/IHクッキングヒーター

物件名	レフィアント 102号室	間取り	1LDK/洋室3.6 LDK8.5(帖)
アクセス	東武伊勢崎線 足利市駅 徒歩20分 JR両毛線 足利駅 徒歩28分	専有面積 / 向き	35.0㎡ / 南
所在地	栃木県足利市朝倉町2丁目6-2	築年月 / 構造	2016年12月下旬 / 軽量鉄骨・1階-2階建
ランドマーク	●日本最古の学校『足利学校』 / 徒歩26分	入居 / 契約期間	2024年6月上旬 / 2年
		駐車場	駐車場付

入居諸条件備考

シャーメゾンライフSUPPORT24(月額880円税込)へ別途加入要。退室時ハウスクリーニング費用として39,930円(税込)ご負担頂きます。鍵交換費用として11,000円(税込)ご負担頂きます。/火災保険へのご加入が条件となります。\*ご入居中は、借家人賠償責任保険・個人賠償責任保険が付帯された火災保険へのご加入が必要となります。積水ハウス不動産グループでは、万一の事故の際、グループが連携して迅速に対応できる「シャーメゾンライフGUARD」(\*)へのご加入を推奨しております。\*保険契約の取扱代理店は、積水ハウス不動産東京(株)および積水ハウス不動産パートナーズ(株)となります。/積水ハウス不動産パートナーズの保証人不要プラン『らくらくパートナー』へご加入が必要です。【新規契約時】事務手数料:33,000円(税込)、【毎月】保証料:月額賃料等の2%/諸費用及び、契約に要する費用は別途打合せ/更新料:新賃料の1ヶ月分

※消費税は10%として計算しています。※掲載されている図面・写真等は、作成方法や撮影方法・時期などにより実際とは異なる場合があります。※家具や車などは、配置のイメージであり、賃貸物件に付属していません(家具家電付き等の表示があるものを除く)。

**ポイントがたまる**  
住んでいるだけでポイントが貯まり、住替え時に家賃が最大3ヶ月分無料に!

**らくらくパートナー**  
気分も手間もお財布も、らくらく。保証人不要のらくらくパートナー

株式会社さくら屋  
TEL:0284-21-2345  
FAX: 0284-21-3188

栃木県足利市通4丁目2573番地  
免許番号: 栃木県免許(15)第508号  
所属団体: (公財)日本賃貸住宅管理協会 / (公社)栃木県宅地建物取引業協会 / 全国賃貸管理ビジネス協会 (ほか)

取引形態  
仲介