

# Sha Maison

積水ハウス品質のお部屋を シャーメゾン ショップ Shop

東武伊勢崎線

野州山辺駅 徒歩4分

モバイルで見る



3LDK  
マンション

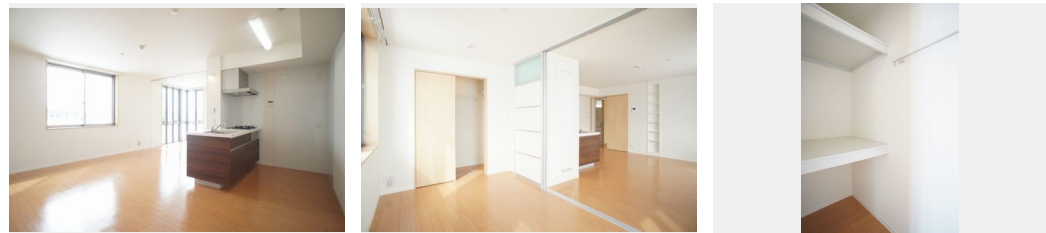
家賃 123,000 円

共益費等 4,500 円

敷金 1ヶ月

礼金 1ヶ月

駐車場 無料



積水ハウスの賃貸住宅 シャーメゾン

Sha Maison

この物件の  
オススメ  
ポイント

★インターネットWi-Fi無料『GIGA PRIZE』導入物件★3階建てマンション♪オートロック仕様♪高断熱ペアガラス、ウォークインクローゼットなどの設備仕様♪【周辺環境】セブンイ・・・

## この物件についている こだわり設備

- シャーメゾン ガーデنز
- 高遮音床 システム
- インターネット 無料(WiFi付)
- TVモニター付き インターホン
- オートロック
- 防犯ガラス
- 対面 キッチン
- 対面 キッチン
- コンロ
- 3口コンロ
- 給湯設備
- 追い焚き給湯
- 広い浴室

駐車場有り/高遮音床システム「SHAIDD55」/ゴミ集積場(敷地内)/高齢者対応可/駐輪場(屋根付き)/オートロック/シャーメゾンガーデنز/LGBTQフレンドリー/角部屋/アクセントクロス/スライディングスクリーン/フローリング/雨戸(シャッタータイプ)/モニター付ドアホン/ダウンライト/インターネット無料(Wi-Fi対応)/防犯ガラス(合せガラス)/玄関鍵(①キー②ロック)/給湯箇所(浴室・台所・洗面所)/給湯器(ガス)/給湯器(追焚機能付)/シャワー/ユニットバス1618/ミストサウナ/洗濯機置場(室内)/洗髪洗面化粧台/室内物干し/対

物件名 ドルチェカーザ 105号室  
アクセス 東武伊勢崎線 野州山辺駅 徒歩4分  
J R両毛線 足利駅 距離2.8km  
所在地 栃木県足利市八幡町 6 6 7 - 2  
ランドマーク ●日本最古の学校『足利学校』/徒歩33分

間取り 3LDK/洋室5.6 洋室6.1 洋室6.4 LDK13.7(帖)  
専有面積/向き 77.43㎡/南西  
築年月/構造 2014年1月下旬/鉄骨・1階-3階建  
入居/契約期間 2024年6月上旬/2年  
駐車場 駐車場付

入居諸条件備考

シャーメゾンライフSUPPORT24(月額880円税込)にご加入いただけます。ご入居にかかる諸費用として、退室時ハウスクリーニング費用74,800円(税込)鍵交換費用25,300円(税込)が必要です。/火災保険への加入が条件となります。\*ご入居中は、借家人賠償責任保険・個人賠償責任保険が付帯された火災保険への加入が必要となります。積水ハウス不動産グループでは、万一の事故の際、グループが連携して迅速に対応できる「シャーメゾンライフGUARD」(\*)へのご加入を推奨しております。\*保険契約の取扱代理店は、積水ハウス不動産東京(株)および積水ハウス不動産パートナーズ(株)となります。/積水ハウス不動産パートナーズの保証人不要プラン「らくらくパートナー」にご加入が必要です。【新規契約時】事務手数料:33,000円(税込)、[毎月]保証料:月額賃料等の2%/諸費用及び、契約に要する費用は別途打合せ/更新料:新賃料の1ヶ月分

※消費税は10%として計算しています。※掲載されている図面・写真等は、作成方法や撮影方法・時期などにより実際とは異なる場合があります。※家具や車などは、配置のイメージであり、賃貸物件に付属していません(家具家電付き等の表示があるものを除く)。

ポイントがたまる  
住んでいるだけでポイントが貯まり、  
住替え時に家賃が最大3ヶ月分無料に!

らくらくパートナー  
気分も手間もお財布も、らくらく。  
保証人不要のらくらくパートナー

有限会社カワシマ不動産

TEL:0284-72-0502  
FAX: 0284-72-0515

栃木県足利市田中町908-7  
免許番号: 栃木県免許(16)第22号  
所属団体: (公社)栃木県宅地建物取引業協会 / (公社)首都圏不動産公正  
取引協議会

取引形態  
仲介