

Sha Maison

積水ハウス品質のお部屋を シャーメゾン ショップ Shop

東武伊勢崎線

野州山辺駅 徒歩8分

1LDK
アパート

家賃 50,000 円

共益費等 5,000 円

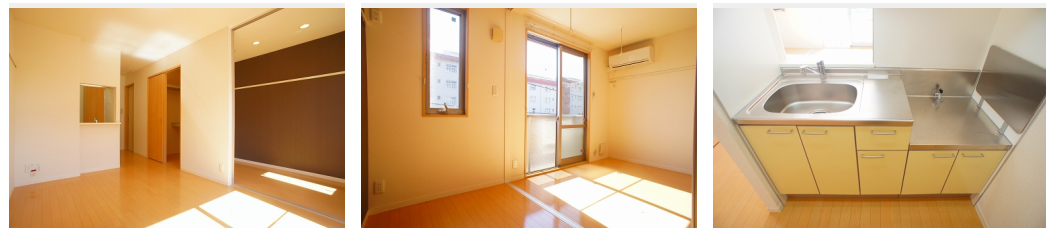
敷金 0 ヶ月

礼金 20,000 円

モバイルで見る



駐車場 無料



積水ハウスの賃貸住宅 シャーメゾン

Sha Maison

この物件の
オススメ
ポイント

★インターネット無料「ギガプライズ」導入済★宅配ロッカー
あります★安心の防犯カメラ設備が導入されております★駐車
場1世帯1台付・無料★【周辺施設】スーパー『ヤオコー』ま
で500m、・・・

この物件についている こだわり設備

- | | | | |
|------------|----------------------|--------------------|--------|
| 宅配BOX | インターネット
無料(WiFi付) | TVモニター付き
インターホン | 防犯ガラス |
| 対面
キッチン | 対面キッチン | コンロ | 給湯設備 |
| 洗面洗面台 | 室内物干 | 温水洗浄便座 | 追い焚き給湯 |
| | | | エアコン |

駐車場有り/宅配BOX/ゴミ集積場(敷地内)/高齢者対応可/駐輪場(屋根付き)/LGBTQフレンドリー/アクセントクロス/スライディングスクリーン/フローリング/雨戸(シャッタータイプ)/モニター付ドアホン/照明器具(LED)/インターネット無料(Wi-Fi対応)/防犯ガラス(合せガラス)/玄関鍵(①キー②ロック)/給湯箇所(浴室・台所・洗面所)/給湯器(ガス)/給湯器(追焚機能付)/シャワー/洗濯機置場(室内)/洗髪洗面化粧台/室内物干し/対面キッチン/ガスコンロ/2口コンロ/グリル付きコンロ/トイレ(洗浄機能付便座)/バス・トイレ(セパレイ

物件名	サンテール 202号室	間取り	1LDK/LDK9.7 洋室2.9 (帖)
アクセス	東武伊勢崎線 野州山辺駅 徒歩8分 東武伊勢崎線 足利市駅 徒歩22分	専有面積 / 向き	32.13㎡ / 南東
所在地	栃木県足利市八幡町735-5	築年月 / 構造	2008年10月下旬 / 軽量鉄骨・2階-2階建
		入居 / 契約期間	2024年4月下旬 / 2年
ランドマーク	●日本最古の学校『足利学校』 / 徒歩30分	駐車場	駐車場付

入居諸条件備考

シャーメゾンライフSUPPORT24(月額880円税込)へ別途加入要。退室時ハウスクリーニング費用として39,930円(税込)ご負担頂きます。鍵交換費用として25,300円(税込)ご負担頂きます。/火災保険へのご加入が条件となります。*ご入居中は、借家人賠償責任保険・個人賠償責任保険が付帯された火災保険へのご加入が必要となります。積水ハウス不動産グループでは、万一の事故の際、グループが連携して迅速に対応できる「シャーメゾンライフGUARD」(*)へのご加入を推奨しております。*保険契約の取扱代理店は、積水ハウス不動産東京(株)および積水ハウス不動産パートナーズ(株)となります。/積水ハウス不動産パートナーズの保証人不要プラン『らくらくパートナー』にご加入が必要です。【新規契約時】事務手数料:33,000円(税込)、【毎月】保証料:月額賃料等の2%/諸費用及び、契約に要する費用は別途打合せ/更新料:新賃料の1ヶ月分

※消費税は10%として計算しています。※掲載されている図面・写真等は、作成方法や撮影方法・時期などにより実際とは異なる場合があります。※家具や車などは、配置のイメージであり、賃貸物件に付属していません(家具家電付き等の表示があるものを除く)。

ポイントがたまる
住んでいるだけでポイントが貯まり、
住替え時に家賃が最大3ヶ月分無料に!

らくらくパートナー
気分も手間もお財布も、らくらく。
保証人不要のらくらくパートナー

株式会社さくら屋
TEL:0284-21-2345
FAX: 0284-21-3188

栃木県足利市通4丁目2573番地
免許番号: 栃木県免許(15)第508号
所属団体: (公財)日本賃貸住宅管理協会 / (公社)栃木県宅地建物取引業
協会 / 全国賃貸管理ビジネス協会 (ほか)

取引形態
仲介