

# Sha Maison

積水ハウス品質のお部屋を シャーメゾン ショップ Shop

東武伊勢崎線

野州山辺駅 徒歩7分

1LDK  
アパート

家賃 57,500 円

共益費等 4,500 円

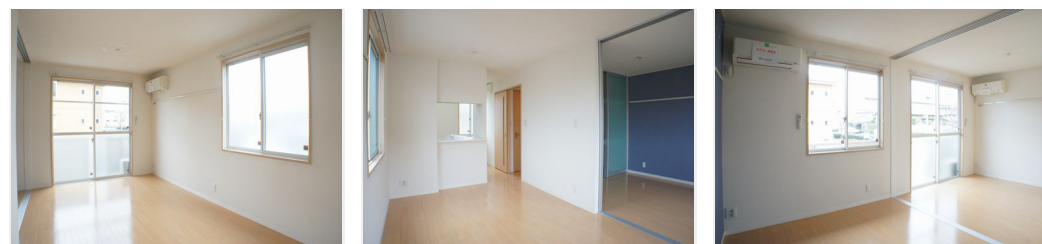
敷金 1ヶ月

礼金 1ヶ月

モバイルで見る



駐車場 無料



この物件の  
オススメ  
ポイント

★インターネット&Wi-Fi使用料無料物件★敷地内駐車場  
2台付き☆【設備】追焚給湯/エアコン2台付/洗髪洗面化粧  
台/洗浄機能付便座/防犯シャッター+防犯合わせガラス/  
【近隣】セブ・・・

この物件についている こだわり設備

- インターネット 無料(WiFi付)
- TVモニター付き インターホン
- 防犯ガラス
- 対面キッチン
- 給湯設備
- 追い焚き給湯
- 洗髪洗面台
- 温水洗浄便座
- エアコン全室
- フローリング付
- 駐車場無料
- 駐車場2台可

積水ハウスの賃貸住宅 シャーメゾン

Sha Maison

駐車場有り/ゴミ集積場(敷地内)/高齢者対応可/駐輪場(屋根付き)/インターネット無料  
/LGBTQフレンドリー/角部屋/アクセントクロス/スライディングスクリーン/フローリング  
/雨戸(シャッタータイプ)/モニター付ドアホン/インターネット無料(Wi-Fi対応)/防犯ガラ  
ス(合せガラス)/玄関鍵(①キー②ロック)/給湯箇所(浴室・台所・洗面所)/給湯器(ガス  
)/給湯器(追焚機能付)/シャワー/洗濯機置場(室内)/洗髪洗面化粧台/対面キッチン/トイレ  
(洗浄機能付便座)/バス・トイレ(セパレート)/エアコン全室/バルコニー/駐車場2台可

物件名	カーサ借宿C 102号室	間取り	1LDK/洋室5 LDK11.8(帖)
アクセス	東武伊勢崎線 野州山辺駅 徒歩7分 JR両毛線 足利駅 距離3km	専有面積 / 向き	43.01㎡ / 南
所在地	栃木県足利市借宿町1丁目2-3	築年月 / 構造	2007年9月下旬 / 軽量鉄骨・1階-2階建
ランドマーク	●八板神社 / 徒歩10分	入居 / 契約期間	2024年5月上旬 / 2年
		駐車場	駐車場付

入居諸条件備考

シャーメゾンライフSUPPORT24(月額880円税込)へ別途加入要。退室時ハウスクリーニング費用として47,190円(税込)ご負担頂きます。鍵交換費用として25,300円(税込)ご負担頂きます。/火災保険へのご加入が必要となります。\*ご入居中は、借家人賠償責任保険・個人賠償責任保険が付帯された火災保険へのご加入が必要となります。積水ハウス不動産グループでは、万一の事故の際、グループが連携して迅速に対応できる「シャーメゾンライフGUARD」(\*)へのご加入を推奨しております。\*保険契約の取扱代理店は、積水ハウス不動産東京(株)および積水ハウス不動産パートナーズ(株)となります。/積水ハウス不動産パートナーズの保証人不要プラン「らくらくパートナー」へご加入が必要です。【新規契約時】事務手数料:33,000円(税込)、[毎月]保証料:月額賃料等の2%/諸費用及び、契約に要する費用は別途打合せ/更新料:新賃料の1ヶ月分

※消費税は10%として計算しています。※掲載されている図面・写真等は、作成方法や撮影方法・時期などにより実際とは異なる場合があります。※家具や車などは、配置のイメージであり、賃貸物件に付属していません(家具家電付き等の表示があるものを除く)。

**ポイントがたまる**  
住んでいるだけでポイントが貯まり、  
住替え時に家賃が最大3ヶ月分無料に!

**らくらくパートナー**  
気分も手間もお財布も、らくらく。  
保証人不要のらくらくパートナー

有限会社カワシマ不動産

TEL:0284-72-0502  
FAX: 0284-72-0515

栃木県足利市田中町908-7  
免許番号: 栃木県免許(16)第22号  
所属団体: (公社) 栃木県宅地建物取引業協会 / (公社) 首都圏不動産公正  
取引協議会

取引形態  
仲介