

# Sha Maison

積水ハウス品質のお部屋を シャーメゾン ショップ Shop

東武伊勢崎線

野州山辺駅 徒歩7分

1K  
アパート

家賃

43,500 円

共益費等

4,500 円

敷金

1 ヶ月

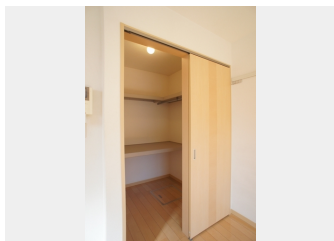
礼金

1 ヶ月

モバイルで見る



駐車場 無料



積水ハウスの賃貸住宅 シャーメゾン

Sha Maison

この物件の  
オススメ  
ポイント

★Wi-Fi付無料インターネット物件★入居してすぐにインターネット利用が可能★駐車場1台付無料★WIC・エアコン付・TVドアホン・室内物干し・温水暖房便座・洗髪洗面化粧台など、一人・・・

この物件についている こだわり設備

- インターネット 無料(WiFi付)
- TVモニター付き インターホン
- 防犯ガラス
- 給湯設備
- 洗髪洗面台
- 室内物干
- 温水洗浄便座
- エアコン
- フローリング付
- WIC・納戸
- 大型収納
- 駐車場無料

駐車場有り／ゴミ集積場（敷地内）／高齢者対応可／インターネット無料／LGBTQフレンドリー／角部屋／アクセントクロス／フローリング／雨戸（シャッタータイプ）／モニター付ドアホン／インターネット無料（Wi-Fi対応）／防犯ガラス（合せガラス）／玄関鍵（①キー②ロック）／給湯箇所（浴室・台所・洗面所）／給湯器（ガス）／シャワー／洗濯機置場（室内）／洗髪洗面化粧台／室内物干し／トイレ（洗浄機能付便座）／バス・トイレ（セパレート）／ウォークインクローゼット／エアコン

入居諸条件備考

シャーメゾンライフSUPPORT24（月額880円税込）へ別途加入要。退室時ハウスクリーニング費用として36,300円（税込）ご負担頂きます。鍵交換費用として25,300円（税込）ご負担頂きます。／火災保険へのご加入が条件となります。＊ご入居中は、借家人賠償責任保険・個人賠償責任保険が付帯された火災保険へのご加入が必要となります。積水ハウス不動産グループでは、万一の事故の際、グループが連携して迅速に対応できる「シャーメゾンライフGUARD」（\*）へのご加入を推奨しております。＊保険契約の取扱代理店は、積水ハウス不動産東京（株）および積水ハウス不動産パートナーズ（株）となります。／積水ハウス不動産パートナーズの保証人不要プラン『らくらくパートナー』に加入が必要です。【新規契約時】事務手数料：33,000円（税込）、【毎月】保証料：月額賃料等の2％／諸費用及び、契約に要する費用は別途打合せ／更新料：新賃料の1ヶ月分

物件名	カーサ借宿 105号室	間取り	1K／K2.9 洋室7.8（帖）
アクセス	東武伊勢崎線 野州山辺駅 徒歩7分 J R両毛線 足利駅 距離2.9km	専有面積 / 向き	28.2㎡／南
所在地	栃木県足利市借宿町1-2-6	築年月 / 構造	2005年1月下旬／軽量鉄骨・1階-2階建
ランドマーク	●八幡宮神社／徒歩14分	入居 / 契約期間	2024年5月中旬／2年
		駐車場	駐車場付

※消費税は10%として計算しています。※掲載されている図面・写真等は、作成方法や撮影方法・時期などにより実際とは異なる場合があります。※家具や車などは、配置のイメージであり、賃貸物件に付属しておりません（家具家電付き等の表示があるものを除く）。

ポイントがたまる  
住んでいるだけでポイントが貯まり、  
住替え時に家賃が最大3ヶ月分無料に！

らくらくパートナー  
気分も手間もお財布も、らくらく。  
保証人不要のらくらくパートナー

有限会社カワシマ不動産

TEL:0284-72-0502

FAX: 0284-72-0515

栃木県足利市田中町908-7

免許番号：栃木県免許(16)第22号

所属団体：（公社）栃木県宅地建物取引業協会／（公社）首都圏不動産公正

取引協議会

取引形態  
仲介