

# Sha Maison

積水ハウス品質のお部屋を シャーメゾン ショップ Shop

東武宇都宮線

東武宇都宮駅 徒歩6分

モバイルで見る



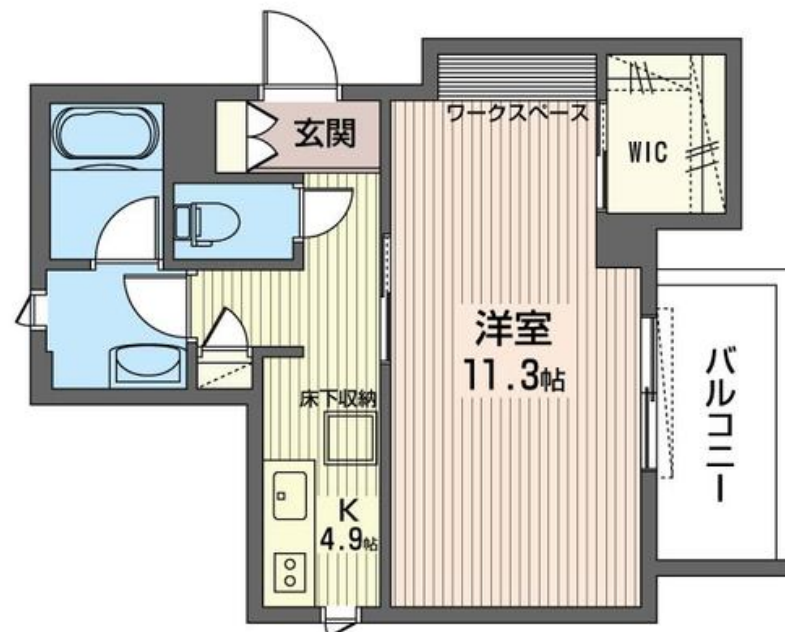
1K  
マンション

家賃 **88,000 円**

共益費等 7,000 円

敷金 60,000 円

礼金 1 ヶ月



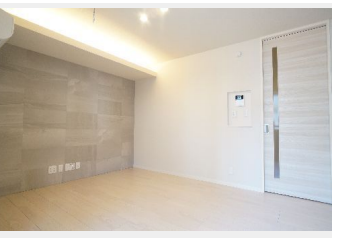
この物件の  
オススメ  
ポイント

伝馬町に積水ハウス施工の耐震等級3（住宅性能表示最高等級）、上質な共用空間のホテルライクエレベーター付マンション！共用オートロック・オートドア、防犯カメラの防犯対策が毎日の安心を確・・・

この物件についている **こだわり設備**

- 屋内共用廊下タイプ
- シャーメゾン ガーデンス
- 高遮音床システム
- 宅配BOX
- ワークスペース
- 住宅性能評価
- 耐震等級3
- インターネット無料(WiFi付)
- TVモニター付きインターホン
- オートロック
- 防犯カメラ
- 防犯ガラス

高遮音床システム「SHAIDD55」/住宅性能評価/耐震等級3/ホテルライク/エレベーター/宅配BOX/ゴミ集積場(敷地内)/高齢者対応可/駐輪場(屋根付き)/オートロック/防犯カメラ/BS/シャーメゾンガーデンス/LGBTQフレンドリー/ワークスペース/角部屋/アクセントクロス/ピクチャーレール/フローリング/雨戸(電動シャッタータイプ)/モニター付ドアホン/全身ミラー/照明器具(LED)/インターネット無料(Wi-Fi対応)/防犯ガラス(合せガラス)/玄関鍵(①キー②ロック)/給湯箇所(浴室・台所・洗面所)/エコジョーズ/給湯器(追焚機能)



積水ハウスの賃貸住宅 シャーメゾン  
**Sha Maison**

物件名	STRAW HAT A 101号室	間取り	1K/洋室11.3 K4.9 (帖)
アクセス	東武宇都宮線 東武宇都宮駅 徒歩6分 JR東北本線 宇都宮駅 バス7分、伝馬町 バス停 徒歩3分	専有面積 / 向き	40.11㎡ / 東
所在地	栃木県宇都宮市伝馬町 4 番 1 3 号	築年月 / 構造	2022年4月下旬 / 重量鉄骨・1階-3階建
ランドマーク	●宇都宮地方裁判所 / 徒歩4分	入居 / 契約期間	2024年5月上旬 / 2年
		駐車場	なし

入居諸条件備考

シャーメゾンライフSUPPORT24 (月額880円税込) へ別途加入要。退室時ハウスクリーニング費用として47,190円(税込)ご負担頂きます。鍵交換費用として24,200円(税込)ご負担頂きます。/火災保険へのご加入が条件となります。\*ご入居中は、借家人賠償責任保険・個人賠償責任保険が付帯された火災保険へのご加入が必要となります。積水ハウス不動産グループでは、万一の事故の際、グループが連携して迅速に対応できる「シャーメゾンライフGUARD」(\*)へのご加入を推奨しております。\*保険契約の取扱代理店は、積水ハウス不動産東京(株)および積水ハウス不動産パートナーズ(株)となります。/積水ハウス不動産パートナーズの保証人不要プラン『らくらくパートナー』に加入が必要です。[新規契約時]事務手数料:33,000円(税込)、[毎月]保証料:月額賃料等の2%/諸費用及び、契約に要する費用は別途打合せ/■周辺施設■東武宇都宮駅・東武宇都宮百貨店まで460m(徒歩6分)、セブンイレブン宇都宮池上店まで430m(徒歩6分)、MEGAドン・キホーテ宇都宮店まで840m(徒歩11分)、个性的でオシャレなお店が集まっている「ユニオン通り」まで80m(徒歩1分)の立地♪/更新料:新賃料の1ヶ月分

※消費税は10%として計算しています。※掲載されている図面・写真等は、作成方法や撮影方法・時期などにより実際とは異なる場合があります。※家具や車などは、配置のイメージであり、賃貸物件に付属していません(家具家電付き等の表示があるものを除く)。

**ポイントがたまる**  
住んでいるだけでポイントが貯まり、住替え時に家賃が最大3ヶ月分無料に!

**らくらくパートナー**  
気分も手間もお財布も、らくらく。保証人不要のらくらくパートナー

**小金井不動産株式会社 鶴田店**  
TEL:028-612-3667  
FAX: 028-612-3662

栃木県宇都宮市鶴田町1366-1  
免許番号: 栃木県免許(17)第62号  
所属団体: (公社) 栃木県宅地建物取引業協会 / (公社) 首都圏不動産公正取引協議会

取引形態  
仲介