

# Sha Maison

積水ハウス品質のお部屋を シャーメゾン ショップ Shop

J R 東北本線

宇都宮駅 徒歩6分

モバイルで見る



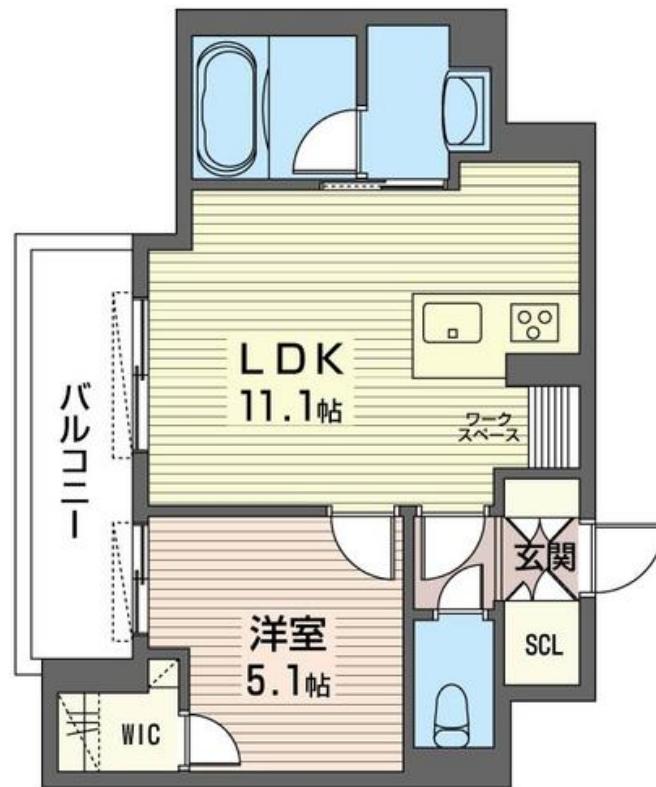
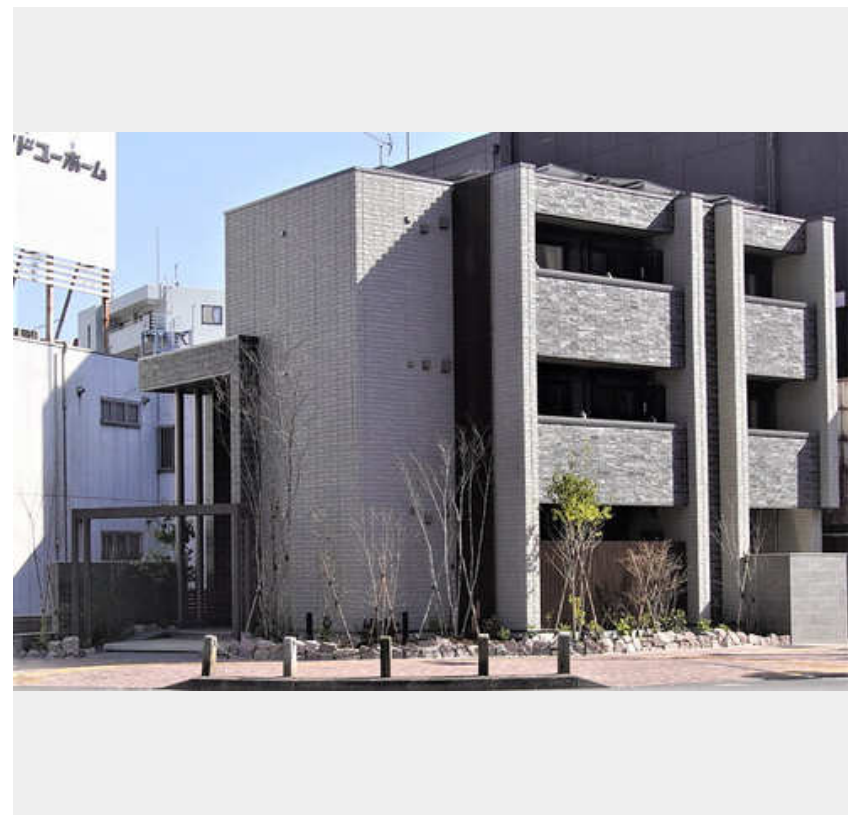
**1LDK**  
マンション

家賃 **105,000 円**

共益費等 8,000 円

敷金 50,000 円

礼金 200,000 円



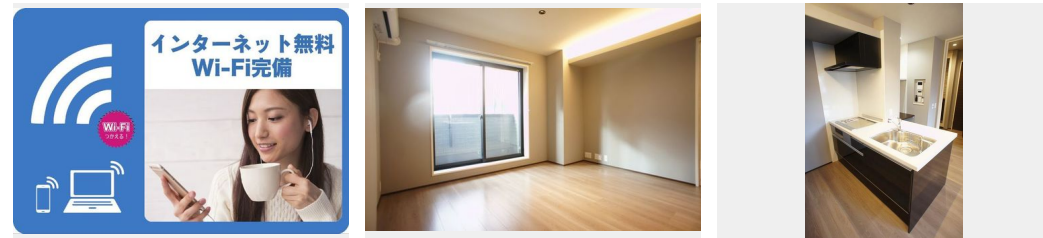
この物件の  
オススメ  
ポイント

積水ハウス施工の耐震等級3、ホテルライクエレベーター付シャーメゾン。ZEH（ネットゼロ・エネルギー・ハウス）高断熱性能と省エネ設備を採用。太陽光発電（1.7kw）搭載による売電で光・・・

## この物件についている こだわり設備

- 屋内共用廊下タイプ
- シャーメゾン ガーデンス
- 高遮音床システム
- BELS
- ZEH
- 宅配BOX
- ワークスペース
- 太陽光発電
- 耐震等級3
- インターネット無料(WiFi付)
- TVモニター付きインターホン
- オートロック

高遮音床システム「SHAIDD55」/耐震等級3/ホテルライク/エレベーター/宅配BOX/ゴミ集積場(敷地内)/高齢者対応可/駐輪場(屋根付き)/オートロック/防犯カメラ/BS/シャーメゾンガーデンス/LGBTQフレンドリー/フックスペース/角部屋/アクセントクロス/ピクチャーレール/フローリング/雨戸(シャッタータイプ)/モニター付ドアホン/全身ミラー/間接照明/ダウンライト/照明器具(LED)/インターネット無料(Wi-Fi対応)/防犯ガラス(合せガラス)/玄関鍵(①キー②ロック)/給湯箇所(浴室・台所・洗面所)/給湯器(ガス)/エコジョー



積水ハウスの賃貸住宅 シャーメゾン

Sha Maison

物件名 RISE GATE 202号室  
アクセス J R 東北本線 宇都宮駅 徒歩6分  
J R 東北新幹線 宇都宮駅 徒歩6分  
所在地 栃木県宇都宮市大通り3丁目1-1  
ランドマーク ● 足利銀行 宇都宮中央支店/徒歩1分

間取り 1LDK/洋室5.1 LDK11.1(帖)  
専有面積/向き 40.86㎡/北西  
築年月/構造 2022年3月中旬/重量鉄骨・2階-3階建  
入居/契約期間 即時/2年  
駐車場 なし

入居諸条件備考

シャーメゾンライフSUPPORT24(月額880円税込)へ別途加入要。退室時ハウスクリーニング費用として47,190円(税込)ご負担頂きます。鍵交換費用として24,200円(税込)ご負担頂きます。/火災保険へのご加入が条件となります。\*ご入居中は、借家人賠償責任保険・個人賠償責任保険が付帯された火災保険へのご加入が必要となります。積水ハウス不動産グループでは、万一の事故の際、グループが連携して迅速に対応できる「シャーメゾンライフGUARD」(\*)へのご加入を推奨しております。\*保険契約の取扱代理店は、積水ハウス不動産東京(株)および積水ハウス不動産パートナーズ(株)となります。/積水ハウス不動産パートナーズの保証人不要プラン『らくらくパートナー』に加入が必要です。[新規契約時]事務手数料:33,000円(税込)、[毎月]保証料:月額賃料等の2%/諸費用及び、契約に要する費用は別途打合せ/断熱性能等の向上と高効率な設備導入により室内環境の質を維持し、大幅な省エネルギーを実現した上で再生可能エネルギーを導入することにより年間の一次エネルギー消費量の収支がゼロを目指したZEH仕様(太陽光発電付)。非日常の快適性を日々味わたる優雅なランドマーク賃貸マンションを是非一度ご内覧下さい。/更新料:新賃料の1ヶ月分

※消費税は10%として計算しています。※掲載されている図面・写真等は、作成方法や撮影方法・時期などにより実際とは異なる場合があります。※家具や車などは、配置のイメージであり、賃貸物件に付属していません(家具家電付き等の表示があるものを除く)。

**ポイントがたまる**  
住んでいるだけでポイントが貯まり、住替え時に家賃が最大3ヶ月分無料に!

**らくらくパートナー**  
気分も手間もお財布も、らくらく。保証人不要のらくらくパートナー

河内土地建物株式会社 宇都宮東店  
TEL:028-610-7739  
FAX: 028-610-7737

栃木県宇都宮市中今泉2丁目11-8  
免許番号: 栃木県免許(14)第1308号  
所属団体: (公社) 栃木県宅地建物取引業協会 / (公社) 首都圏不動産公正取引協議会

取引形態  
仲介