

# Sha Maison

積水ハウス品質のお部屋を シャーメゾン ショップ Shop

J R東北本線

宇都宮駅 バス11分 徒歩12分

📱 モバイルで見る



**1K**  
アパート

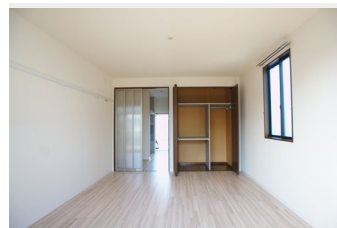
家賃 **47,000 円**

共益費等 4,500 円

敷金 1 ヶ月

礼金 1 ヶ月

🅐 駐車場 無料



積水ハウスの賃貸住宅 シャーメゾン

Sha Maison

🏠 この物件の  
オススメ  
ポイント

積水ハウス施工のシャーメゾン♪各世帯駐車場 1 台付 (無料)  
♪Wi-Fi も使い放題無料♪U-NEXTのビデオ見放題  
や雑誌読み放題サービスも6ヶ月間無料♪防犯カメラを2台設  
置し、敷地内の・・・

👉 この物件についている **こだわり設備**

- インターネット 無料(WiFi付)
- TVモニター付き インターホン
- 防犯カメラ
- コンロ
- 給湯設備
- 追い焚き給湯
- 室内物干
- 温水洗浄便座
- エアコン
- 家具家電
- フローリング付
- 🅐 無料 駐車場無料

駐車場有り/ゴミ集積場 (敷地内) /高齢者対応可/駐輪場 (屋根付き) /防犯カメラ  
/BS/LGBTQフレンドリー/家具家電付き/角部屋/アクセントクロス/フローリング/雨戸  
(シャッタータイプ)/モニタ付ドアホン/照明器具 (LED) /インターネット無料 (Wi-Fi 対  
応) /給湯箇所 (浴室・台所・洗面所) /給湯器 (ガス) /給湯器 (追焚機能付) /シャワー/洗濯機  
置場 (室内) /室内物干し/ガスコンロ/1口コンロ/トイレ (洗浄機能付便座) /バス・トイレ (セ  
パレイト) /エアコン/バルコニー

入居諸条件備考

シャーメゾンライフSUPPORT24 (月額880円税込) にご加入いただきます。ご入居にかかる諸費用として、退室時ハウスクリーニング費用36,300円 (税込) 鍵交換費用11,000円 (税込) が必要です。/火災保険へのご加入が必要となります。\*ご入居中は、借家人賠償責任保険・個人賠償責任保険が付帯された火災保険へのご加入が必要となります。積水ハウス不動産グループでは、万一の事故の際、グループが連携して迅速に対応できる「シャーメゾンライフGUARD」(\*) へのご加入を推奨しております。\*保険契約の取扱代理店は、積水ハウス不動産東京 (株) および積水ハウス不動産パートナーズ (株) となります。/積水ハウス不動産パートナーズの保証人不要プラン『らくらくパートナー』にご加入が必要です。【新規契約時】事務手数料: 33,000円 (税込)、【毎月】保証料: 月額賃料等の2% / 諸費用及び、契約に要する費用は別途打合せ / 更新料: 新賃料の1ヶ月分

物件名 ラ・ルミエールII A 101号室

間取り 1K/洋室9.3 K3.2 (帖)

アクセス J R東北本線 宇都宮駅 バス11分、平松神社前 バス停 徒歩12分

専有面積 / 向き 28.21㎡ / 南西

所在地 栃木県宇都宮市平松2丁目11番7号

築年月 / 構造 1998年8月上旬 / 軽量鉄骨・1階-2階建

入居 / 契約期間 2024年5月下旬 / 2年

ランドマーク ●セブンイレブン平松本町店 / 徒歩2分

駐車場 駐車場付

※消費税は10%として計算しています。※掲載されている図面・写真等は、作成方法や撮影方法・時期などにより実際とは異なる場合があります。※家具や車などは、配置のイメージであり、賃貸物件に付属していません (家具家電付き等の表示があるものを除く)。

**ポイントがたまる**  
住んでいるだけでポイントが貯まり、  
住替え時に家賃が最大3ヶ月分無料に!

**らくらくパートナー**  
気分も手間もお財布も、らくらく。  
保証人不要のらくらくパートナー

河内土地建物株式会社 宇都宮東店

TEL:028-610-7739  
FAX: 028-610-7737

栃木県宇都宮市中今泉2丁目11-8

免許番号: 栃木県免許(14)第1308号

所属団体: (公社) 栃木県宅地建物取引業協会 / (公社) 首都圏不動産公正

取引協議会

取引形態  
仲介