

Sha Maison

積水ハウス品質のお部屋を シャーメゾン ショップ Shop

J R東北本線

宇都宮駅 徒歩27分

モバイルで見る



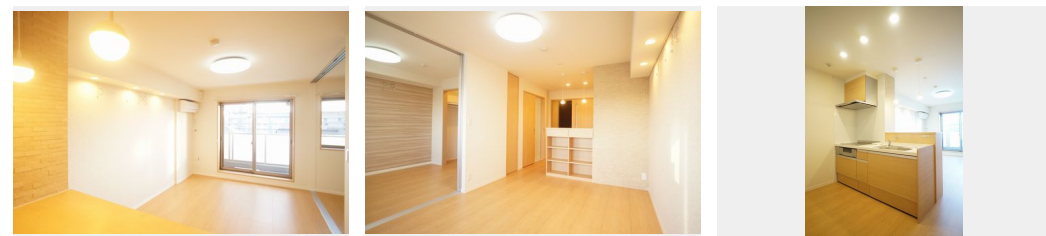
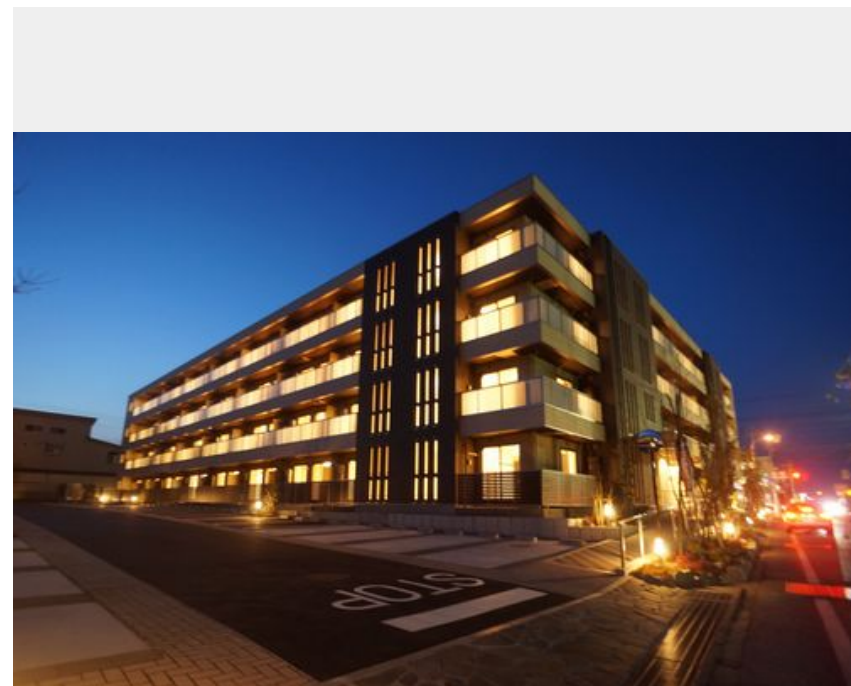
1LDK
マンション

家賃 **99,000 円**

共益費等 5,000 円

敷金 1 ヶ月

礼金 1.5 ヶ月



積水ハウスの賃貸住宅 シャーメゾン

Sha Maison

この物件の
オススメ
ポイント

■競輪場通り沿いに立地する全68戸4F建て積水ハウス施工ホテルライクマンション『アルテージ錦』。■エレベーター・宅配BOX・防犯カメラやオートロック・セキュリティシステム等の設備付・・・

この物件についている こだわり設備

- 屋内共用廊下タイプ
- インターネット無料(WiFi付)
- 防犯ガラス
- シャーメゾンガーデンズ
- TVモニター付きインターホン
- 警備システム
- 高遮音床システム
- オートロック
- エレベーター
- 宅配BOX
- 防犯カメラ
- 対面キッチン

駐車場有り/高遮音床システム「SHAIDD55」/ホテルライク/エレベーター/宅配BOX/ゴミ集積場(敷地内)/駐輪場(屋根付き)/オートロック/防犯カメラ/BS/シャーメゾンガーデンズ/LGBTQフレンドリー/アクセントクロス/スライディングスクリーン/フローリング/モニター付ドアホン/全身ミラー/ダウンライト/照明器具(LED)/インターネット無料(Wi-Fi対応)/防犯ガラス(合せガラス)/ホームセキュリティ(セコム)/給湯箇所(浴室・台所・洗面所)/給湯器(ガス)/エコジョーズ/給湯器(追焚機能付)/浴室乾燥機(暖房乾燥)/シャワー/ユ

物件名	アルテージ錦 310号室	間取り	1LDK/洋室5.7 LDK11.6(帖)
アクセス	J R東北本線 宇都宮駅 徒歩27分 東武宇都宮線 東武宇都宮駅 距離3.3km	専有面積 / 向き	43.27㎡ / 南
所在地	栃木県宇都宮市錦3丁目9-11	築年月 / 構造	2017年2月上旬/重量鉄骨・3階-4階建
ランドマーク	●福田屋百貨店/徒歩4分	入居 / 契約期間	2024年5月上旬/2年
		駐車場	有り/月 5,500円 ~ 5,500円(税込)

入居諸条件備考

シャーメゾンライフSUPPORT24(月額880円税込)へ別途加入要。退室時ハウスクリーニング費用として47,190円(税込)ご負担頂きます。鍵交換費用として12,100円(税込)ご負担頂きます。/火災保険へのご加入が条件となります。*ご入居中は、借家人賠償責任保険・個人賠償責任保険が付帯された火災保険へのご加入が必要となります。積水ハウス不動産グループでは、万一の事故の際、グループが連携して迅速に対応できる「シャーメゾンライフGUARD」(*)へのご加入を推奨しております。*保険契約の取扱代理店は、積水ハウス不動産東京(株)および積水ハウス不動産パートナーズ(株)となります。/積水ハウス不動産パートナーズの保証人不要プラン『らくらくパートナー』に加入が必要です。[新規契約時]事務手数料:33,000円(税込)、[毎月]保証料:月額賃料等の2%/諸費用及び、契約に要する費用は別途打合せ/■エントランスは東側(メイン)・北側(サブ)の2箇所有り■駐輪場は敷地内別契約で平置き・機械式【周辺環境】FKD宇都宮店 徒歩4分(300m)/済生会宇都宮病院 徒歩7分(500m)/駐車場の空・料金等につきましては別途お問合せ下さい。/更新料:新賃料の1ヶ月分

※消費税は10%として計算しています。※掲載されている図面・写真等は、作成方法や撮影方法・時期などにより実際とは異なる場合があります。※家具や車などは、配置のイメージであり、賃貸物件に付属していません(家具家電付き等の表示があるものを除く)。

ポイントがたまる
住んでいるだけでポイントが貯まり、住替え時に家賃が最大3ヶ月分無料に!

らくらくパートナー
気分も手間もお財布も、らくらく。保証人不要のらくらくパートナー

有限会社和進住宅
TEL:028-653-1453
FAX: 028-655-0754

栃木県宇都宮市雀の宮1丁目17-20
免許番号: 栃木県免許(9)第2761号
所属団体: (公社) 栃木県宅地建物取引業協会 / (公社) 首都圏不動産公正取引協議会

取引形態
仲介