

# Sha Maison

積水ハウス品質のお部屋を シャーメゾン ショップ Shop

J R 東北本線

宇都宮駅 バス45分 徒歩14分

モバイルで見る



**2LDK**  
マンション

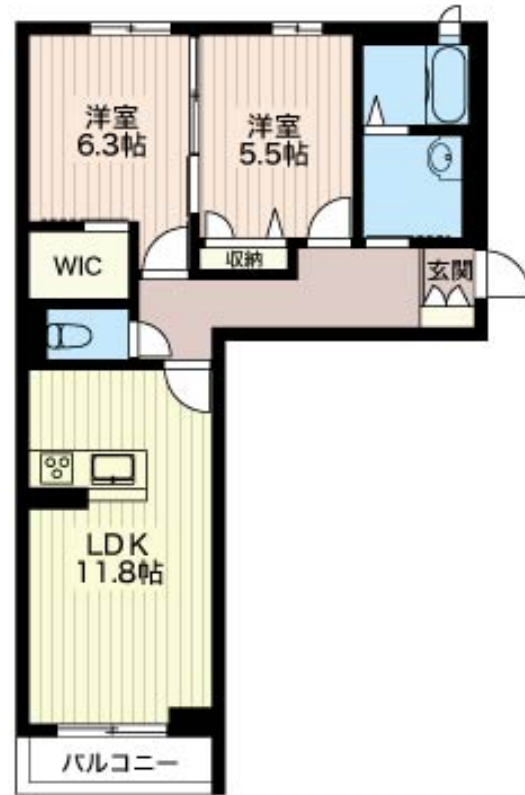
家賃 **87,000 円**

共益費等 4,500 円

敷金 1 ヶ月

礼金 1.5 ヶ月

駐車場 無料



積水ハウスの賃貸住宅 シャーメゾン

Sha Maison

この物件の  
オススメ  
ポイント

Wi-Fiも光インターネットも使い放題無料♪共用玄関オートロック付で防犯対策！ 積水ハウス施工の重量鉄骨造3階高遮音床システム『SHAIDD55』を2階の床に採用し上下階の音を軽減・・・

この物件についている **こだわり設備**

- 高遮音床システム
- インターネット無料(WiFi付)
- TVモニター付きインターホン
- オートロック
- 防犯ガラス
- 対面キッチン
- 対面キッチン
- コンロ
- 3口コンロ
- IHクッキングヒーター
- 給湯設備
- 追い焚き給湯
- 洗濯洗面台

駐車場有り/高遮音床システム「SHAIDD55」/ゴミ集積場(敷地内)/物置・外部収納/高齢者対応可/駐車場(屋根付き)/オートロック/BS/LGBTQフレンドリー/アクセントクロス/フローリング/複層ガラス/モニター付ドアホン/インターネット無料(Wi-Fi対応)/防犯ガラス(合せガラス)/玄関鍵(①キー②ロック)/給湯箇所(浴室・台所・洗面所)/給湯器(ガス)/給湯器(追焚機能付)/シャワー/ユニットバス1418/洗濯機置場(室内)/洗髪洗面化粧台/室内物干し/対面キッチン/IHクッキングヒーター/3口コンロ/グリル付きコンロ/ラジエント

|        |  |           |                             |
|--------|--|-----------|-----------------------------|
| 物件名    | ヴィラーチェ S 205号室   | 間取り       | 2LDK/洋室6.3 洋室5.5 LDK11.8(帖) |
| アクセス   | J R 東北本線 宇都宮駅 バス45分、壁梨 バス停 徒歩14分<br>J R 湘南新宿ライン 宇都宮駅 バス45分、壁梨 バス停 徒歩 | 専有面積 / 向き | 58.62㎡ / 南西                 |
| 所在地    | 栃木県宇都宮市ゆいの杜7丁目11-12  | 築年月 / 構造  | 2017年1月中旬/重量鉄骨・2階-3階建       |
| ランドマーク | ●セブンイレブンゆいの杜北店/徒歩4分  | 入居 / 契約期間 | 2024年5月中旬/2年                |
|        |  | 駐車場       | 駐車場付                        |

入居諸条件備考

シャーメゾンライフSUPPORT24(月額880円税込)へ別途加入要。退室時ハウスクリーニング費用として58,080円(税込)ご負担頂きます。鍵交換費用として12,100円(税込)ご負担頂きます。/火災保険へのご加入が条件となります。\*ご入居中は、借家人賠償責任保険・個人賠償責任保険が付帯された火災保険へのご加入が必要となります。積水ハウス不動産グループでは、万一の事故の際、グループが連携して迅速に対応できる「シャーメゾンライフGUARD」(\*)へのご加入を推奨しております。\*保険契約の取扱代理店は、積水ハウス不動産東京(株)および積水ハウス不動産パートナーズ(株)となります。/積水ハウス不動産パートナーズの保証人不要プラン『らくらくパートナー』に加入が必要です。[新規契約時]事務手数料:33,000円(税込)、[毎月]保証料:月額賃料等の2%/諸費用及び、契約に要する費用は別途打合せ/【周辺施設】セブンイレブンゆいの杜北店徒歩4分(300m)・ローソンテクノポリスセンター店徒歩7分(550m)・スーパーのカスミテクノポリス清原店・ウエルシア宇都宮テクノポリス店車で4分(1,400m)♪/更新料:新賃料の1ヶ月分

※消費税は10%として計算しています。※掲載されている図面・写真等は、作成方法や撮影方法・時期などにより実際とは異なる場合があります。※家具や車などは、配置のイメージであり、賃貸物件に付属していません(家具家電付き等の表示があるものを除く)。

**ポイントがたまる**  
住んでいるだけでポイントが貯まり、住替え時に家賃が最大3ヶ月分無料に!

**らくらくパートナー**  
気分も手間もお財布も、らくらく。保証人不要のらくらくパートナー

河内土地建物株式会社  
TEL:028-673-1122  
FAX: 028-673-1121

栃木県宇都宮市下岡本町4160-2  
免許番号: 栃木県免許(14)第1308号  
所属団体: (公社) 栃木県宅地建物取引業協会 / (公社) 首都圏不動産公正取引協議会

取引形態  
仲介