

Sha Maison

積水ハウス品質のお部屋を シャーメゾン ショップ Shop

J R 東北本線

岡本駅 徒歩7分

モバイルで見る



1LDK
アパート

家賃 **74,000 円**

共益費等 4,500 円

敷金 60,000 円

礼金 1.5 ヶ月

駐車場 無料



この物件の
オススメ
ポイント

■敷地内駐車場 2 台付き ■サイクルポート付き ■Wi-Fi も光インターネットも使い放題無料♪通信制限なしで心ゆくまでお楽しみいただけます♪ ■画鋏や釘を使わずに、ちょっとした物かけに大変・・・

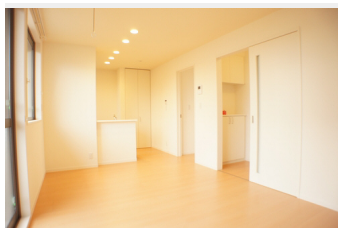
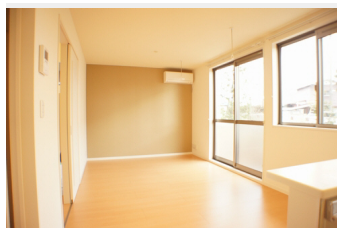
この物件についている こだわり設備

- シャーメゾン ガーデنز
- インターネット 無料(WiFi付)
- TVモニター付き インターホン
- 防犯ガラス
- コンロ
- 給湯設備
- 追い焚き給湯
- 浴室乾燥機
- 洗髪洗面台
- エアコン
- 電動シャッター
- フローリング付

駐車場有り/ゴミ集積場(敷地内)/高齢者対応可/駐輪場(屋根付き)/BS/シャーメゾンガーデンズ/LGBTQフレンドリー/フローリング/雨戸(電動シャッタータイプ)/雨戸(シャッタータイプ)/モニター付ドアホン/全身ミラー/インターネット無料(Wi-Fi対応)/防犯ガラス(合せガラス)/給湯箇所(浴室・台所・洗面所)/給湯器(ガス)/給湯器(追焚機能付)/浴室乾燥機(暖房乾燥)/シャワー/洗濯機置場(室内)/洗髪洗面化粧台/ガスコンロ/バス・トイレ(セパレート)/エアコン/専用庭

積水ハウスの賃貸住宅 シャーメゾン

Sha Maison



物件名 Residencia Verde B 102号室

アクセス J R 東北本線 岡本駅 徒歩7分

所在地 栃木県宇都宮市下岡本町 2 2 1 5 - 1

ランドマーク ●スーパーとりせん岡本店/徒歩11分

間取り 1LDK/洋室6.1 LDK12.5(帖)

専有面積 / 向き 43.75m² / 南

築年月 / 構造 2011年4月上旬/軽量鉄骨・1階-2階建

入居 / 契約期間 2024年6月上旬/2年

駐車場 駐車場付

入居諸条件備考

シャーメゾンライフSUPPORT 24 (月額880円税込)にご加入いただけます。ご入居にかかる諸費用として、退室時ハウスクリーニング費用47,190円(税込)が必要です。/火災保険へのご加入が条件となります。*ご入居中は、借家人賠償責任保険・個人賠償責任保険が付帯された火災保険へのご加入が必要となります。積水ハウス不動産グループでは、万一の事故の際、グループが連携して迅速に対応できる「シャーメゾンライフGUARD」(*)へのご加入を推奨しております。*保険契約の取扱代理店は、積水ハウス不動産東京(株)および積水ハウス不動産パートナーズ(株)となります。/積水ハウス不動産パートナーズの保証人不要プラン『らくらくパートナー』に加入が必要です。[新規契約時]事務手数料:33,000円(税込)、[毎月]保証料:月額賃料等の2%/諸費用及び、契約に要する費用は別途打合せ/更新料:新賃料の1ヶ月分

※消費税は10%として計算しています。※掲載されている図面・写真等は、作成方法や撮影方法・時期などにより実際とは異なる場合があります。※家具や車などは、配置のイメージであり、賃貸物件に付属していません(家具家電付き等の表示があるものを除く)。

ポイントがたまる
住んでいるだけでポイントが貯まり、住替え時に家賃が最大3ヶ月分無料に!

らくらくパートナー
気分も手間もお財布も、らくらく。保証人不要のらくらくパートナー

河内土地建物株式会社
TEL:028-673-1122
FAX: 028-673-1121

栃木県宇都宮市下岡本町 4 1 6 0 - 2
免許番号: 栃木県免許(14)第1308号
所属団体: (公社) 栃木県宅地建物取引業協会 / (公社) 首都圏不動産公正取引協議会

取引形態
仲介