

Sha Maison

積水ハウス品質のお部屋を シャーメゾン ショップ Shop

東武宇都宮線

東武宇都宮駅 徒歩3分

モバイルで見る



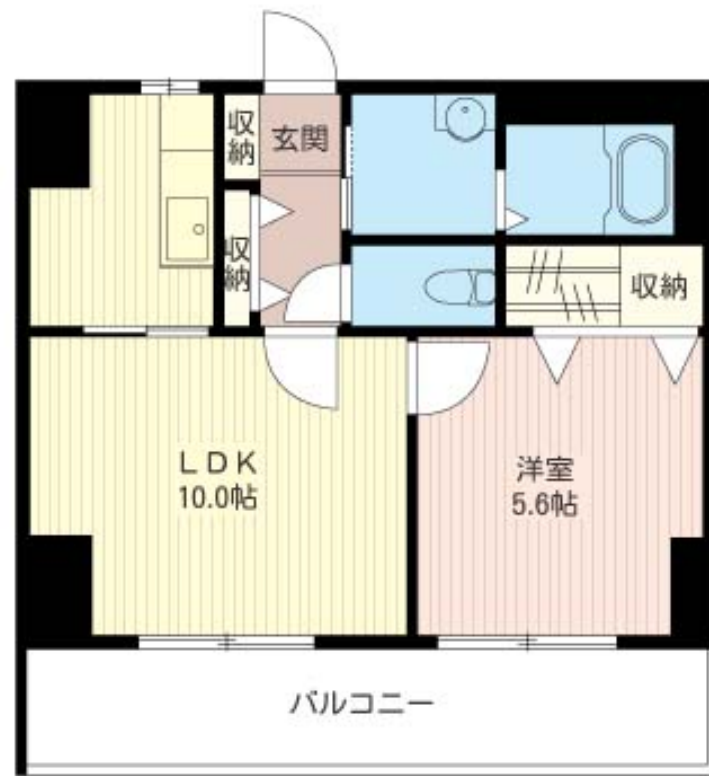
1LDK
マンション

家賃 **73,000 円**

共益費等 5,500 円

敷金 1ヶ月

礼金 1ヶ月



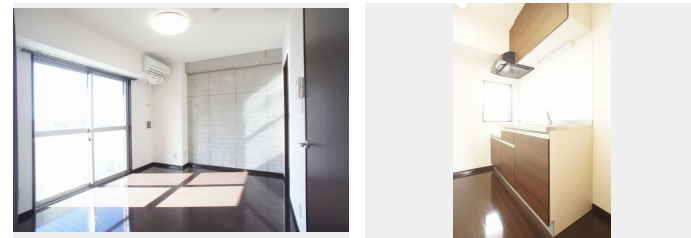
この物件の
オススメ
ポイント

宇都宮市の家賃補助制度が適用となる場合があります。詳しくは宇都宮市HP「ようこそ宇都宮へ フレッシュマン・若年夫婦・子育て世帯等家賃補助金」を参照ください。Wi-Fiも使い放題無料・・・

この物件についている こだわり設備

- インターネット 無料(WiFi付)
- TVモニター付き インターホン
- オートロック
- 防犯カメラ
- エレベーター
- 給湯設備
- 追い焚き給湯
- 浴室乾燥機
- 洗髪洗面台
- 温水洗浄便座
- エアコン
- フローリング付

エレベーター／ゴミ集積場(敷地内)／高齢者対応可／駐輪場(屋根付き)／オートロック／防犯カメラ／BS／LGBTQフレンドリー／フローリング／モニター付ドアホン／インターネット無料(Wi-Fi対応)／給湯箇所(浴室・台所・洗面所)／給湯器(ガス)／給湯器(追焚機能付)／浴室乾燥機(暖房乾燥)／シャワー／洗濯機置場(室内)／洗髪洗面化粧台／トイレ(洗浄機能付便座)／バス・トイレ(セパレート)／エアコン／バルコニー



積水ハウスの賃貸住宅 シャーメゾン

Sha Maison

物件名	コンフォート・アーバン 402号室	間取り	1LDK/洋室5.6 LDK10(帖)
アクセス	東武宇都宮線 東武宇都宮駅 徒歩3分 JR東北本線 宇都宮駅 バス6分、東武西口 バス停 徒歩3	専有面積 / 向き	36.99㎡ / 南
所在地	栃木県宇都宮市西2丁目1-8	築年月 / 構造	2009年8月下旬 / 鉄筋コンクリート・4階-7階建
ランドマーク	●ローソン 宇都宮松が峰二丁目 / 徒歩4分	入居 / 契約期間	2024年5月上旬 / 2年
		駐車場	なし

入居諸条件備考

シャーメゾンライフSUPPORT24(月額880円税込)へ別途加入要。退室時ハウスクリーニング費用として43,560円(税込)ご負担頂きます。鍵交換費用として19,800円(税込)ご負担頂きます。/火災保険へのご加入が条件となります。*ご入居中は、借家人賠償責任保険・個人賠償責任保険が付帯された火災保険へのご加入が必要となります。積水ハウス不動産グループでは、万一の事故の際、グループが連携して迅速に対応できる「シャーメゾンライフGUARD」(*)へのご加入を推奨しております。*保険契約の取扱代理店は、積水ハウス不動産東京(株)および積水ハウス不動産パートナーズ(株)となります。/積水ハウス不動産パートナーズの保証人不要プラン「らくらくパートナー」に加入が必要です。[新規契約時]事務手数料:33,000円(税込)、[毎月]保証料:月額賃料等の2%/諸費用及び、契約に要する費用は別途打合せ/■周辺環境■ 東武鉄道宇都宮駅まで徒歩3分(180m)/ローソン宇都宮松が峰二丁目まで徒歩4分(260m)/更新料:新賃料の1ヶ月分

※消費税は10%として計算しています。※掲載されている図面・写真等は、作成方法や撮影方法・時期などにより実際とは異なる場合があります。※家具や車などは、配置のイメージであり、賃貸物件に付属していません(家具家電付き等の表示があるものを除く)。

ポイントがたまる
住んでいるだけでポイントが貯まり、住替え時に家賃が最大3ヶ月分無料に!

らくらくパートナー
気分も手間もお財布も、らくらく。保証人不要のらくらくパートナー

株式会社成和宅建
TEL:028-684-2720
FAX: 028-645-8280

栃木県宇都宮市西川田町925-7
免許番号: 栃木県免許(4)第4537号
所属団体: (公社) 栃木県宅地建物取引業協会 / (公社) 首都圏不動産公正取引協議会

取引形態
仲介