

Sha Maison

積水ハウス品質のお部屋を シャーメゾン ショップ Shop

J R東北本線

氏家駅 距離6.6km

モバイルで見る



2LDK アパート

家賃 57,000 円

共益費等 4,500 円

敷金 80,000 円

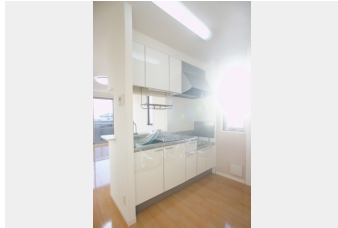
礼金 1ヶ月

駐車場 無料

積水ハウスの賃貸住宅 シャーメゾン
Sha Maison



Sha Maison 「無料でWi-Fiがご利用いただけます！」



積水ハウスの賃貸住宅 シャーメゾン

Sha Maison

この物件の
オススメ
ポイント

- 敷地内駐車場2台付き/サイクルポート付き
- ♪■Wi-Fiも光インターネットも使い放題無料♪■敷地内に防犯カメラが設置されているので、車上荒らし・盗難等の抑止♪■雨天・曇天時だけでな・・・

この物件についている こだわり設備

- | | | | |
|----------------------|--------------------|--------|-------|
| インターネット
無料(WiFi付) | TVモニター付き
インターホン | 防犯カメラ | 防犯ガラス |
| 対面
キッチン | 給湯設備 | 追い焚き給湯 | 浴室乾燥機 |
| 洗髪洗面台 | 室内物干 | 温水洗浄便座 | エアコン |

駐車場有り/ゴミ集積場(敷地内)/駐輪場(屋根付き)/防犯カメラ/BS/LGBTQフレンドリー/高齢者対応可/角部屋/スライディングスクリーン/フローリング/雨戸(シャッタータイプ)/モニター付ドアホン/照明器具(LED)/インターネット無料(Wi-Fi対応)/防犯ガラス(合せガラス)/玄関鍵(①キー②ロック)/給湯箇所(浴室・台所・洗面所)/給湯器(ガス)/給湯器(追焚機能付)/浴室乾燥機(暖房乾燥)/シャワー/洗濯機置場(室内)/洗髪洗面化粧台/室内物干し/対面キッチン/トイレ(洗浄機能付便座)/バス・トイレ(セパレート)/ウォークインク

物件名 Torreon A 205号室

アクセス J R東北本線 氏家駅 距離6.6km

所在地 栃木県宇都宮市中里町270-6

ランドマーク ●サンユー上河内店/徒歩5分

間取り 2LDK/洋室6.1 洋室5.4 LDK12.8(帖)

専有面積/向き 61.63㎡/南東

築年月/構造 2009年1月下旬/軽量鉄骨・2階-2階建

入居/契約期間 2024年5月上旬/2年

駐車場 駐車場付

入居諸条件備考

シャーメゾンライフSUPPORT24(月額880円税込)へ別途加入要。退室時ハウスクリーニング費用として61,710円(税込)ご負担頂きます。/火災保険へのご加入が条件となります。*ご入居中は、借家人賠償責任保険・個人賠償責任保険が付帯された火災保険へのご加入が必要となります。積水ハウス不動産グループでは、万一の事故の際、グループが連携して迅速に対応できる「シャーメゾンライフGUARD」(*)へのご加入を推奨しております。*保険契約の取扱代理店は、積水ハウス不動産東京(株)および積水ハウス不動産パートナーズ(株)となります。/積水ハウス不動産パートナーズの保証人不要プラン『らくらくパートナー』に加入が必要です。[新規契約時]事務手数料:33,000円(税込)、[毎月]保証料:月額賃料等の2%/諸費用及び、契約に要する費用は別途打合せ/更新料:新賃料の1ヶ月分

*消費税は10%として計算しています。*掲載されている図面・写真等は、作成方法や撮影方法・時期などにより実際とは異なる場合があります。*家具や車などは、配置のイメージであり、賃貸物件に付属していません(家具家電付き等の表示があるものを除く)。

ポイントがたまる
住んでいるだけでポイントが貯まり、
住替え時に家賃が最大3ヶ月分無料に!

らくらくパートナー
気分も手間もお財布も、らくらく。
保証人不要のらくらくパートナー

河内土地建物株式会社
TEL:028-673-1122
FAX: 028-673-1121

栃木県宇都宮市下岡本町4160-2
免許番号: 栃木県免許(14)第1308号
所属団体: (公社) 栃木県宅地建物取引業協会 / (公社) 首都圏不動産公正取引協議会

取引形態
仲介