

Sha Maison

積水ハウス品質のお部屋を シャーメゾン ショップ Shop

J R 東北本線

宇都宮駅 バス8分 徒歩9分

📱 モバイルで見る



1K
アパート

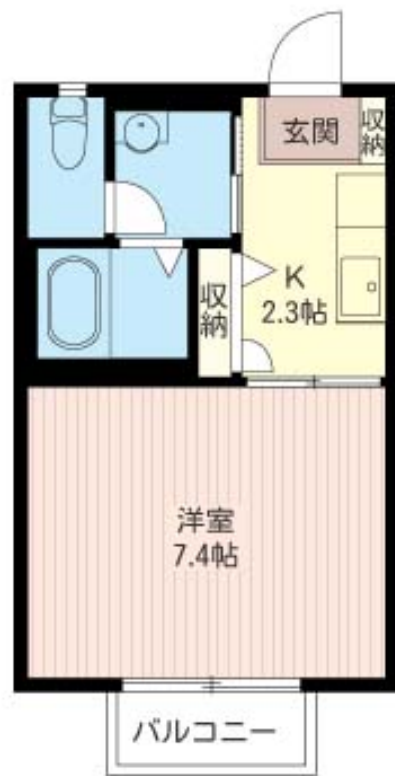
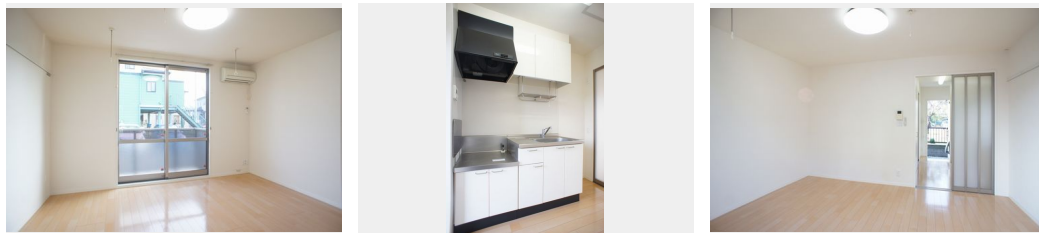
家賃 **45,000 円**

共益費等 4,500 円

敷金 1 ヶ月

礼金 1 ヶ月

🅐 無料



積水ハウスの賃貸住宅 シャーメゾン

Sha Maison

🏠
この物件の
オススメ
ポイント

積水ハウス施工のシャーメゾン♪宇都宮大学陽東キャンパス徒歩11分(860m)♪敷地内駐車場各世帯1台付(無料)
♪玄関は1キー2ロック仕様で防犯性も高めております
♪LED照明付きのた...

👉 この物件についている **こだわり設備**

- TVモニター付きインターホン
- 防犯ガラス
- 給湯設備
- 追い焚き給湯
- 洗髪洗面台
- 室内物干
- 温水洗浄便座
- エアコン
- 電動シャッター
- フローリング付
- 🅐 無料 駐車場無料

駐車場有り/ゴミ集積場(敷地内)/高齢者対応可/BS/LGBTQフレンドリー/フローリング/雨戸(電動シャッタータイプ)/モニター付ドアホン/照明器具(LED)/防犯ガラス(合せガラス)/玄関鍵(①キー②ロック)/給湯箇所(浴室・台所・洗面所)/給湯器(ガス)/給湯器(追焚機能付)/シャワー/洗濯機置場(室内)/洗髪洗面化粧台/室内物干し/トイレ(洗浄機能付便座)/バス・トイレ(セパレート)/エアコン/バルコニー

物件名	ボナール ソフィア 202号室	間取り	1K/洋室7.4 K2.3 (帖)
アクセス	J R 東北本線 宇都宮駅 バス8分、峰小前 バス停 徒歩9分 J R 湘南新宿ライン 宇都宮駅 バス8分、峰小前 バス停 徒歩9分	専有面積 / 向き	24.24㎡ / 南
所在地	栃木県宇都宮市陽東3丁目12-19	築年月 / 構造	2007年1月下旬 / 軽量鉄骨・2階-2階建
ランドマーク	●セブンイレブン宇都宮陽東2丁目店 / 徒歩5分	入居 / 契約期間	2024年5月上旬 / 2年
		駐車場	駐車場付

入居諸条件備考

シャーメゾンライフSUPPORT24(月額880円税込)へ別途加入要。退室時ハウスクリーニング費用として36,300円(税込)ご負担頂きます。鍵交換費用として11,000円(税込)ご負担頂きます。/火災保険へのご加入が必要となります。*ご入居中は、借家人賠償責任保険・個人賠償責任保険が付帯された火災保険へのご加入が必要となります。積水ハウス不動産グループでは、万一の事故の際、グループが連携して迅速に対応できる「シャーメゾンライフGUARD」(*)へのご加入を推奨しております。*保険契約の取扱代理店は、積水ハウス不動産東京(株)および積水ハウス不動産パートナーズ(株)となります。/積水ハウス不動産パートナーズの保証人不要プラン『らくらくパートナー』へのご加入が必要です。[新規契約時]事務手数料:33,000円(税込)、[毎月]保証料:月額賃料等の2%/諸費用及び、契約に要する費用は別途打合せ/更新料:新賃料の1ヶ月分

※消費税は10%として計算しています。※掲載されている図面・写真等は、作成方法や撮影方法・時期などにより実際とは異なる場合があります。※家具や車などは、配置のイメージであり、賃貸物件に付属していません(家具家電付き等の表示があるものを除く)。

ポイントがたまる
住んでいるだけでポイントが貯まり、住替え時に家賃が最大3ヶ月分無料に!

らくらくパートナー
気分も手間もお財布も、らくらく。保証人不要のらくらくパートナー

河内土地建物株式会社 宇都宮東店
TEL:028-610-7739
FAX: 028-610-7737

栃木県宇都宮市中今泉2丁目11-8
免許番号: 栃木県免許(14)第1308号
所属団体: (公社) 栃木県宅地建物取引業協会 / (公社) 首都圏不動産公正取引協議会

取引形態
仲介