

Sha Maison

積水ハウス品質のお部屋を シャーメゾン ショップ Shop

J R 東北本線

宇都宮駅 徒歩19分

モバイルで見る



1K
アパート

家賃 **48,000 円**

共益費等 4,500 円

敷金 1 ヶ月

礼金 1 ヶ月

駐車場 無料



この物件の
オススメ
ポイント

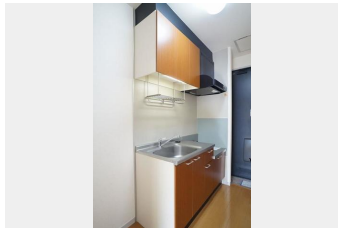
駐車場 1 台無料です！Wi-Fi も光インターネットも使い放題無料♪通信制限なしで心ゆくまでお楽しみいただけます
♪ A 棟に防犯カメラ設置したことで敷地内・駐車場内の安全性を高めます！敷地・・・

この物件についている **こだわり設備**

- 宅配BOX
- インターネット 無料(WiFi付)
- TVモニター付き インターホン
- 防犯カメラ
- 防犯ガラス
- 給湯設備
- 洗髪洗面台
- 室内物干
- 温水洗浄便座
- エアコン
- フローリング付
- 駐車場無料

駐車場有り/宅配BOX/ゴミ集積場(敷地内)/高齢者対応可/防犯カメラ/BS/LGBTQフレンドリー/角部屋/フローリング/雨戸(シャッタータイプ)/モニター付ドアホン/照明器具(LED)/インターネット無料(Wi-Fi対応)/防犯ガラス(合せガラス)/給湯箇所(浴室・台所・洗面所)/給湯器(ガス)/シャワー/洗濯機置場(室内)/洗髪洗面化粧台/室内物干し/トイレ(洗浄機能付便座)/バス・トイレ(セパレート)/エアコン/バルコニー

積水ハウスの賃貸住宅 シャーメゾン
Sha Maison



物件名 セルバA 202号室

アクセス J R 東北本線 宇都宮駅 徒歩19分
J R 東北本線 宇都宮駅 バス4分、中央市場前 バス停 徒歩

所在地 栃木県宇都宮市築瀬3丁目18-1

ランドマーク ●中央卸売市場/徒歩5分

間取り 1K/洋室9.4 K3.3 (帖)

専有面積 / 向き 28.2㎡ / 南西

築年月 / 構造 2003年1月下旬 / 軽量鉄骨・2階-2階建

入居 / 契約期間 2024年5月中旬 / 2年

駐車場 駐車場付

入居諸条件備考

シャーメゾンライフSUPPORT24(月額880円税込)へ別途加入要。退室時ハウスクリーニング費用として36,300円(税込)ご負担頂きます。/火災保険へのご加入が条件となります。*ご入居中は、借家人賠償責任保険・個人賠償責任保険が付帯された火災保険へのご加入が必要となります。積水ハウス不動産グループでは、万一の事故の際、グループが連携して迅速に対応できる「シャーメゾンライフGUARD」(*)へのご加入を推奨しております。*保険契約の取扱代理店は、積水ハウス不動産東京(株)および積水ハウス不動産パートナーズ(株)となります。/積水ハウス不動産パートナーズの保証人不要プラン『らくらくパートナー』に加入が必要です。[新規契約時]事務手数料:33,000円(税込)、[毎月]保証料:月額賃料等の2%/諸費用及び、契約に要する費用は別途打合せ/[J R 宇都宮駅まで徒歩19分(1,500m)!]■周辺施設■スーパー「たいらや築瀬平成通り店」まで徒歩6分(450m)/セブンイレブン宇都宮築瀬市場前店まで徒歩6分(480m)/カワチ薬品築瀬店まで徒歩10分(800m)/更新料:新賃料の1ヶ月分

※消費税は10%として計算しています。※掲載されている図面・写真等は、作成方法や撮影方法・時期などにより実際とは異なる場合があります。※家具や車などは、配置のイメージであり、賃貸物件に付属していません(家具家電付き等の表示があるものを除く)。

ポイントがたまる
住んでいるだけでポイントが貯まり、住替え時に家賃が最大3ヶ月分無料に!

らくらくパートナー
気分も手間もお財布も、らくらく。保証人不要のらくらくパートナー

株式会社志朋商事
TEL:028-636-6898
FAX: 028-636-6076

栃木県宇都宮市峰1丁目34-10
免許番号: 栃木県免許(13)第1827号
所属団体: (公社) 栃木県宅地建物取引業協会 / (公社) 首都圏不動産公正取引協議会

取引形態
仲介