

# Sha Maison

積水ハウス品質のお部屋を シャーメゾン ショップ Shop

J R 東北本線

宇都宮駅 バス20分 徒歩4分

モバイルで見る



2LDK  
アパート

家賃

60,000 円

共益費等

4,500 円

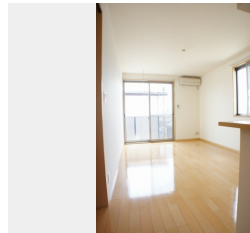
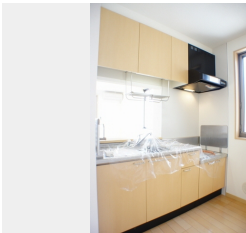
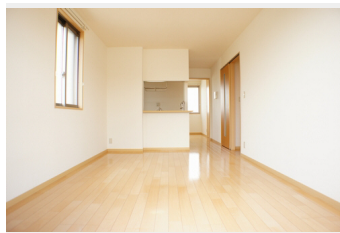
敷金

1 ヶ月

礼金

1 ヶ月

駐車場 無料



積水ハウスの賃貸住宅 シャーメゾン

Sha Maison

この物件の  
オススメ  
ポイント

駐車場付き無料！いつでも沸かし直しができる追い炊き給湯機付き！雨天・曇天時だけでなく花粉対策や防犯上、人目を避けたい洗濯物の室内干しに役立つホスクリーン付き♪来訪者を声と映像で確認・・・

この物件についている こだわり設備

TVモニター付き インターホン	防犯ガラス	対面 キッチン	対面キッチン	給湯設備
追い焚き給湯	洗髪洗面台	室内物干	温水洗浄便座	
エアコン	フローリング付	P 無料	駐車場無料	P 2台可

駐車場有り／ゴミ集積場（敷地内）／高齢者対応可／BS／LGBTQフレンドリー／角部屋／フローリング／雨戸（シャッタータイプ）／モニタ付ドアホン／防犯ガラス（合せガラス）／給湯箇所（浴室・台所・洗面所）／給湯器（ガス）／給湯器（追焚機能付）／シャワー／洗濯機置場（室内）／洗髪洗面化粧台／室内物干し／対面キッチン／トイレ（洗浄機能付便座）／バス・トイレ（セパレート）／エアコン／バルコニー／駐車場2台可

物件名	フォレスト 202号室	間取り	2LDK／洋室5.6 洋室4.6 LDK11.9（帖）
アクセス	J R 東北本線 宇都宮駅 バス20分、一里 バス停 徒歩4分	専有面積 / 向き	52.54㎡／南
所在地	栃木県宇都宮市上横田町 7 3 4 - 5	築年月 / 構造	2005年7月下旬／軽量鉄骨・2階-2階建
ランドマーク	●栃木ダイハツ販売／徒歩7分	入居 / 契約期間	即時／2年
		駐車場	駐車場付

入居諸条件備考

シャーメゾンライフSUPPORT24（月額880円税込）にご加入いただきます。ご入居にかかる諸費用として、退室時ハウスクリーニング費用54,450円（税込）が必要です。／火災保険へのご加入が条件となります。※ご入居中は、借家人賠償責任保険・個人賠償責任保険が付帯された火災保険へのご加入が必要となります。積水ハウス不動産グループでは、万一の事故の際、グループが連携して迅速に対応できる「シャーメゾンライフGUARD」（\*）へのご加入を推奨しております。\*保険契約の取扱代理店は、積水ハウス不動産東京（株）および積水ハウス不動産パートナーズ（株）となります。／積水ハウス不動産パートナーズの保証人不要プラン『らくらくパートナー』に加入が必要です。【新規契約時】事務手数料：33,000円（税込）、【毎月】保証料：月額賃料等の2％／諸費用及び、契約に要する費用は別途打合せ／更新料：新賃料の1ヶ月分

※消費税は10%として計算しています。※掲載されている図面・写真等は、作成方法や撮影方法・時期などにより実際とは異なる場合があります。※家具や車などは、配置のイメージであり、賃貸物件に付属しておりません（家具家電付き等の表示があるものを除く）。

ポイントがたまる  
住んでいるだけでポイントが貯まり、  
住替え時に家賃が最大3ヶ月分無料に！

らくらくパートナー  
気分も手間もお財布も、らくらく。  
保証人不要のらくらくパートナー

レンタハウス有限公司  
TEL:028-637-2200  
FAX: 028-637-2204

栃木県宇都宮市築瀬町1920-6  
免許番号：栃木県免許(5)第4227号  
所属団体：（公社）栃木県宅地建物取引業協会／（公社）首都圏不動産公正取引協議会

取引形態  
仲介