

# Sha Maison

積水ハウス品質のお部屋を シャーメゾン ショップ Shop

東武越生線

武州長瀬駅 徒歩7分

モバイルで見る



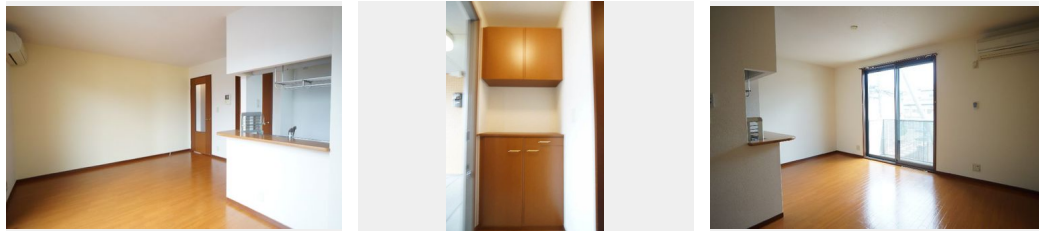
1LDK  
アパート

家賃 58,000 円

共益費等 5,500 円

敷金 1ヶ月

礼金 1ヶ月



積水ハウスの賃貸住宅 シャーメゾン

Sha Maison

この物件の  
オススメ  
ポイント

【交通】東武越生線武州長瀬駅徒歩7分【近隣施設】コンビニ「セブンイレブン毛呂山長瀬店」迄徒歩3分(170m) / スーパー「ヤオコー長瀬店」迄徒歩4分(320m) / ドラッグストア「ス・・・」

この物件についている こだわり設備

- インターネット 無料(WiFi付)
- TVモニター付き インターホン
- 防犯カメラ
- 対面キッチン
- 給湯設備
- 追い焚き給湯
- エアコン

駐車場有り/ゴミ集積場(敷地内)/駐輪場(屋根付き)/防犯カメラ/BS/CATV(都市型)/インターネット無料/LGBTQフレンドリー/高齢者対応可/角部屋/アクセントクロス/複層ガラス/雨戸(シャッタータイプ)/モニター付ドアホン/インターネット無料(Wi-Fi対応)/玄関鍵(①キー②ロック)/給湯箇所(浴室・台所・洗面所)/給湯器/給湯器(追焚機能付)/シャワー/洗濯機置場(室内)/洗面化粧台/対面キッチン/バス・トイレ(セパレート)/下駄箱/エアコン/バルコニー

物件名	エスポワール A 203号室	間取り	1LDK/洋室6.7 LDK11.5(帖)
アクセス	東武越生線 武州長瀬駅 徒歩7分	専有面積 / 向き	42.7㎡ / 南東
所在地	埼玉県入間郡毛呂山町中央3丁目41-10	築年月 / 構造	2004年9月中旬 / 軽量鉄骨・2階-2階建
ランドマーク	-	入居 / 契約期間	2024年6月上旬 / 2年
		駐車場	有り

入居諸条件備考

シャーメゾンライフSUPPORT24(月額880円税込)へ別途加入要。退室時ハウスクリーニング費用として47,190円(税込)ご負担頂きます。鍵交換費用として21,450円(税込)ご負担頂きます。/火災保険へのご加入が条件となります。\*ご入居中は、借家人賠償責任保険・個人賠償責任保険が付帯された火災保険へのご加入が必要となります。積水ハウス不動産グループでは、万一の事故の際、グループが連携して迅速に対応できる「シャーメゾンライフGUARD」(\*)へのご加入を推奨しております。\*保険契約の取扱代理店は、積水ハウス不動産東京(株)および積水ハウス不動産パートナーズ(株)となります。/積水ハウス不動産パートナーズの保証人不要プラン『らくらくパートナー』に加入が必要です。[新規契約時]事務手数料:33,000円(税込)、[毎月]保証料:月額賃料等の2%/諸費用及び、契約に要する費用は別途打合せ/駐車場の空・料金等につきましては別途お問合せ下さい。/更新料:新賃料の1ヶ月分

※消費税は10%として計算しています。※掲載されている図面・写真等は、作成方法や撮影方法・時期などにより実際とは異なる場合があります。※家具や車などは、配置のイメージであり、賃貸物件に付属していません(家具家電付き等の表示があるものを除く)。

ポイントがたまる  
住んでいるだけでポイントが貯まり、  
住替え時に家賃が最大3ヶ月分無料に!

らくらくパートナー  
気分も手間もお財布も、らくらく。  
保証人不要のらくらくパートナー

坂戸ハウス株式会社  
TEL:049-281-3939  
FAX: 049-289-5420

埼玉県坂戸市日の出町2-4  
免許番号: 埼玉県免許(9)第14444号  
所属団体: (公財)日本賃貸住宅管理協会 / (公社)埼玉県宅地建物取引業協会 / (公社)首都圏不動産公正取引協議会

取引形態  
仲介