

Sha Maison

積水ハウス品質のお部屋を シャーメゾン ショップ Shop

東武越生線

一本松駅 徒歩13分

モバイルで見る



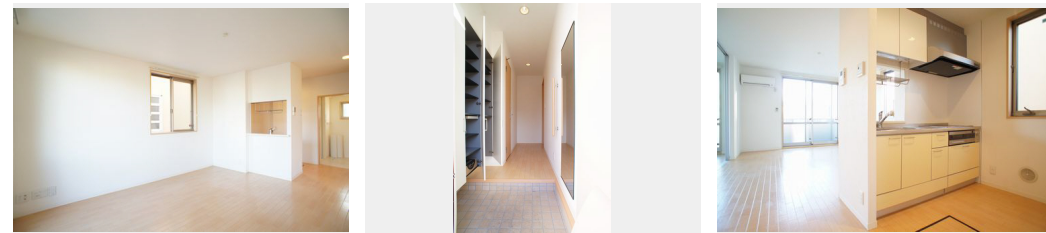
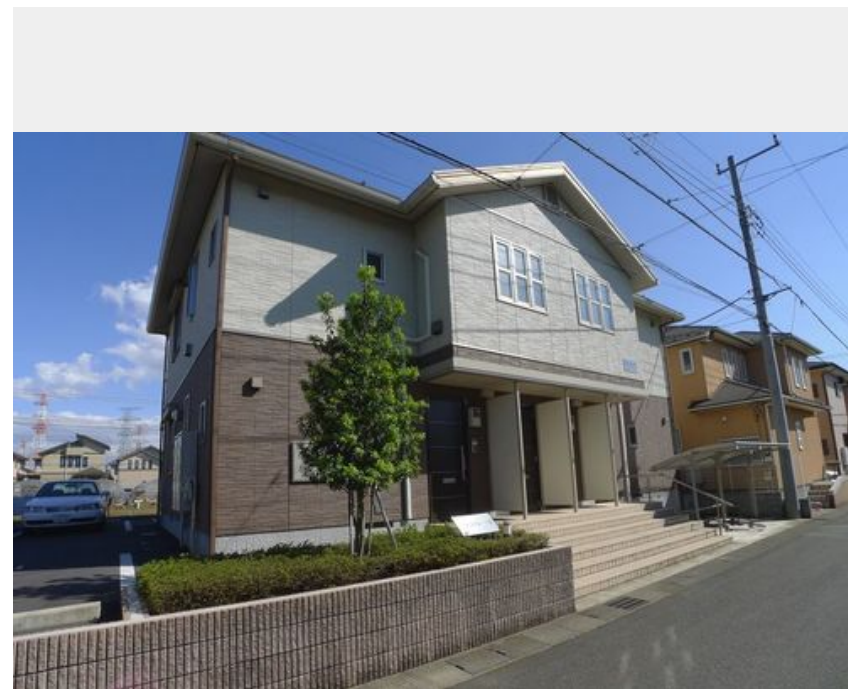
1LDK
アパート

家賃 64,000 円

共益費等 5,000 円

敷金 1 ヶ月

礼金 1 ヶ月



積水ハウスの賃貸住宅 シャーメゾン

Sha Maison

この物件の
オススメ
ポイント

東武越生線「一本松駅」徒歩13分／積水ハウス施工の賃貸住宅「シャーメゾン」／敷地内駐車場有（要空確認）／屋根付駐輪場／防犯カメラ／インターネット「Wi-Fi」無料／スーパー「ヤオコ・・・」

この物件についている こだわり設備

- インターネット 無料(WiFi付)
- TVモニター付き インターホン
- 防犯カメラ
- 防犯ガラス
- 対面キッチン
- 対面キッチン
- コンロ
- 3口コンロ
- IHクッキングヒーター
- 給湯設備
- 追い焚き給湯
- 浴室乾燥機
- 洗髪洗面台

駐車場有り／ゴミ集積場（敷地内）／駐輪場（屋根付き）／防犯カメラ／CATV（都市型）／インターネット無料／LGBTQフレンドリー／高齢者対応可／角部屋／スライディングスクリーン／モニター付ドアホン／インターネット無料（Wi-Fi対応）／防犯ガラス（合せガラス）／玄関鍵（①キー②ロック）／給湯箇所（浴室・台所・洗面所）／給湯器（ガス）／給湯器（追焚機能付）／浴室乾燥機（暖房乾燥）／シャワー／ユニットバス1418／洗濯機置場（室内）／洗髪洗面化粧台／対面キッチン／IHクッキングヒーター／3口コンロ／グリル付きコンロ／ラジエントヒーター／トイレ（洗浄機）

物件名 アルコバレーノ B 101号室
アクセス 東武越生線 一本松駅 徒歩13分
所在地 埼玉県鶴ヶ島市新町4丁目6-15
ランドマーク -

間取り 1LDK／洋室6.1 LDK13.3 (帖)
専有面積 / 向き 46.88㎡ / 南東
築年月 / 構造 2009年1月下旬 / 軽量鉄骨・1階-2階建
入居 / 契約期間 2024年5月中旬 / 2年
駐車場 有り / 月 4,400円 ~ 4,400円 (税込)

入居諸条件備考

シャーメゾンライフSUPPORT24（月額880円税込）へ別途加入要。退室時ハウスクリーニング費用として50,820円（税込）ご負担頂きます。鍵交換費用として21,450円（税込）ご負担頂きます。／火災保険へのご加入が条件となります。＊ご入居中は、借家人賠償責任保険・個人賠償責任保険が付帯された火災保険へのご加入が必要となります。積水ハウス不動産グループでは、万一の事故の際、グループが連携して迅速に対応できる「シャーメゾンライフGUARD」(*)へのご加入を推奨しております。＊保険契約の取扱代理店は、積水ハウス不動産東京（株）および積水ハウス不動産パートナーズ（株）となります。／積水ハウス不動産パートナーズの保証人不要プラン『らくらくパートナー』へご加入が必要です。【新規契約時】事務手数料：33,000円（税込）、【毎月】保証料：月額賃料等の2％／諸費用及び、契約に要する費用は別途打合せ／駐車場の空・料金等につきましては別途お問合せ下さい。／更新料：新賃料の1ヶ月分

※消費税は10%として計算しています。※掲載されている図面・写真等は、作成方法や撮影方法・時期などにより実際とは異なる場合があります。＊家具や車などは、配置のイメージであり、賃貸物件に付属していません（家具家電付き等の表示があるものを除く）。

ポイントがたまる
住んでいるだけでポイントが貯まり、
住替え時に家賃が最大3ヶ月分無料に!

らくらくパートナー
気分も手間もお財布も、らくらく。
保証人不要のらくらくパートナー

坂戸ハウス株式会社
TEL:049-281-3939
FAX: 049-289-5420

埼玉県坂戸市日の出町2-4
免許番号：埼玉県免許(9)第14444号
所属団体：（公財）日本賃貸住宅管理協会 / （公社）埼玉県宅地建物取引業協会 / （公社）首都圏不動産公正取引協議会

取引形態
仲介