



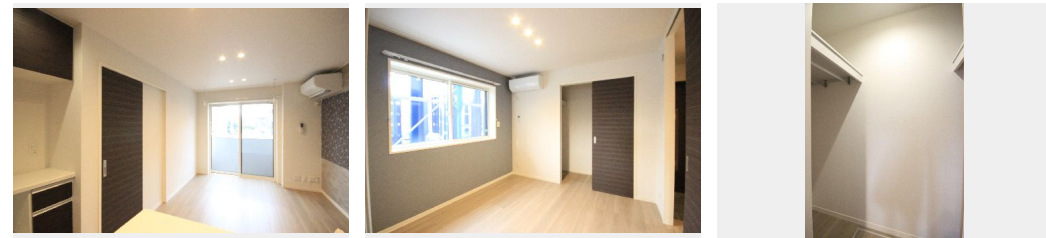
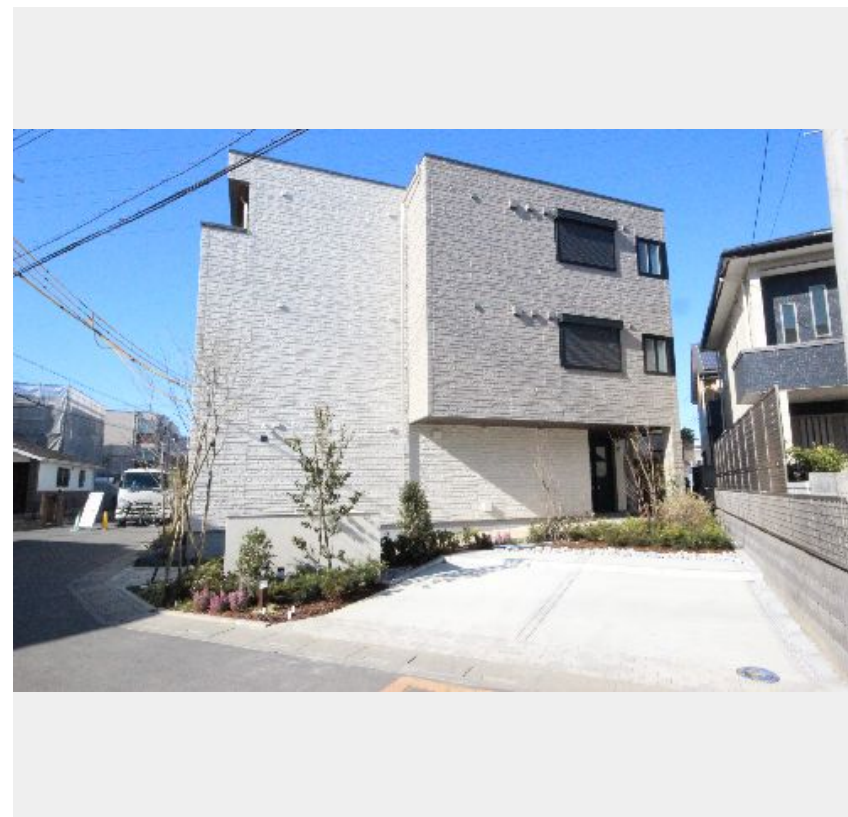
1LDK
マンション

家賃 **125,000 円**

共益費等 7,500 円

敷金 1 ヶ月

礼金 0.5 ヶ月



積水ハウスの賃貸住宅 シャーメゾン

Sha Maison

この物件の
オススメ
ポイント

★地震に強く安心の重量鉄骨造3階建マンションタイプ★ホテルのような仕様の高級賃貸物件です。★上階で荷物があっても安心なエレベーターあります★不在時でも荷物を受取れて便利な宅配BOX・・・

この物件についている こだわり設備

- 屋内共用廊下タイプ
- 宅配BOX
- TVモニター付きインターホン
- シャーメゾンガーデンズ
- 住宅性能評価
- オートロック
- 高遮音床システム
- インターネット無料(WiFi付)
- 防犯カメラ
- ZEH
- IOT対応
- エレベーター

駐車場有り/高遮音床システム「SHAIDD55」/住宅性能評価/ホテルライク/エレベーター/宅配BOX/ゴミ集積場(敷地内)/オートロック/防犯カメラ/4K・8K対応/BS/シャーメゾンガーデンズ/LGBTQフレンドリー/アクセントクロス/フローリング/雨戸(シャッタータイプ)/モニター付ドアホン/全身ミラー/インターネット無料(Wi-Fi対応)/IOT対応/給湯箇所(浴室・台所・洗面所)/エコジョーズ/給湯器(追焚機能付)/ZEH(ネット・ゼロ・エネルギー・ハウス)/シャワー/ユニットバス1318/洗濯機置場(室内)/洗髪洗面化粧台/室内物干

物件名	ヴィラ マリーナ 102号室	間取り	1LDK/洋室5.5 LDK11.1(帖)
アクセス	つくばエクスプレス 八潮駅 徒歩5分	専有面積 / 向き	45.0㎡ / 南西
所在地	埼玉県八潮市大瀬3丁目4-57	築年月 / 構造	2022年12月下旬 / 重量鉄骨・1階-3階建
ランドマーク	-	入居 / 契約期間	即時 / 2年
		駐車場	有り / 月 15,000円 ~ 15,000円 (税込)

入居諸条件備考

シャーメゾンライフSUPPORT24(月額880円税込)へ別途加入要。退室時ハウスクリーニング費用として47,190円(税込)ご負担頂きます。スマートロック設定費用として16,500円(税込)ご負担頂きます。/火災保険へのご加入が条件となります。*ご入居中は、借家人賠償責任保険・個人賠償責任保険が付帯された火災保険へのご加入が必要となります。積水ハウス不動産グループでは、万一の事故の際、グループが連携して迅速に対応できる「シャーメゾンライフGUARD」(*)へのご加入を推奨しております。*保険契約の取扱代理店は、積水ハウス不動産東京(株)および積水ハウス不動産パートナーズ(株)となります。/積水ハウス不動産パートナーズの保証人不要プラン『らくらくパートナー』に加入が必要です。[新規契約時]事務手数料:33,000円(税込)、[毎月]保証料:月額賃料等の2%/諸費用及び、契約に要する費用は別途打合せ/★ビルドイン食洗機があるので毎日の家事を軽減できます。★不在時でも来訪者を確認できる『録画機能付カラーTVモニターホン』★高断熱かつ防犯面が向上するペアガラス★追焚機能付き★忙しい朝に活躍する洗髪洗面化粧台★温水洗浄機能付き便座★各室には備え付けの照明があります★室内物干し付き/駐車場の空・料金等につきましては別途お問合せ下さい。/更新料:新賃料の1ヶ月分

※消費税は10%として計算しています。※掲載されている図面・写真等は、作成方法や撮影方法・時期などにより実際とは異なる場合があります。※家具や車などは、配置のイメージであり、賃貸物件に付属しておりません(家具家電付き等の表示があるものを除く)。

ポイントがたまる
住んでいるだけでポイントが貯まり、住替え時に家賃が最大3ヶ月分無料に!

らくらくパートナー
気分も手間もお財布も、らくらく。保証人不要のらくらくパートナー

エンクル株式会社
TEL:048-994-2966
FAX: 048-994-2967

埼玉県八潮市茜町1丁目12-20
免許番号: 埼玉県免許(9)第13766号
所属団体: (公財)日本賃貸住宅管理協会 / (公社)埼玉県宅地建物取引業協会 / 全国賃貸管理ビジネス協会 (ほか)

取引形態
仲介