

# Sha Maison

積水ハウス品質のお部屋を シャーメゾン ショップ Shop

J R東北本線

久喜駅 徒歩17分

モバイルで見る



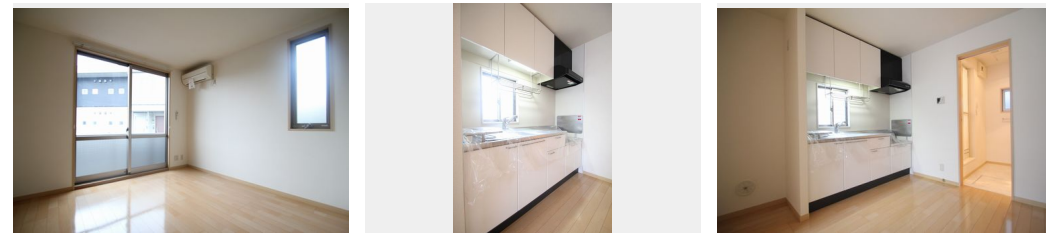
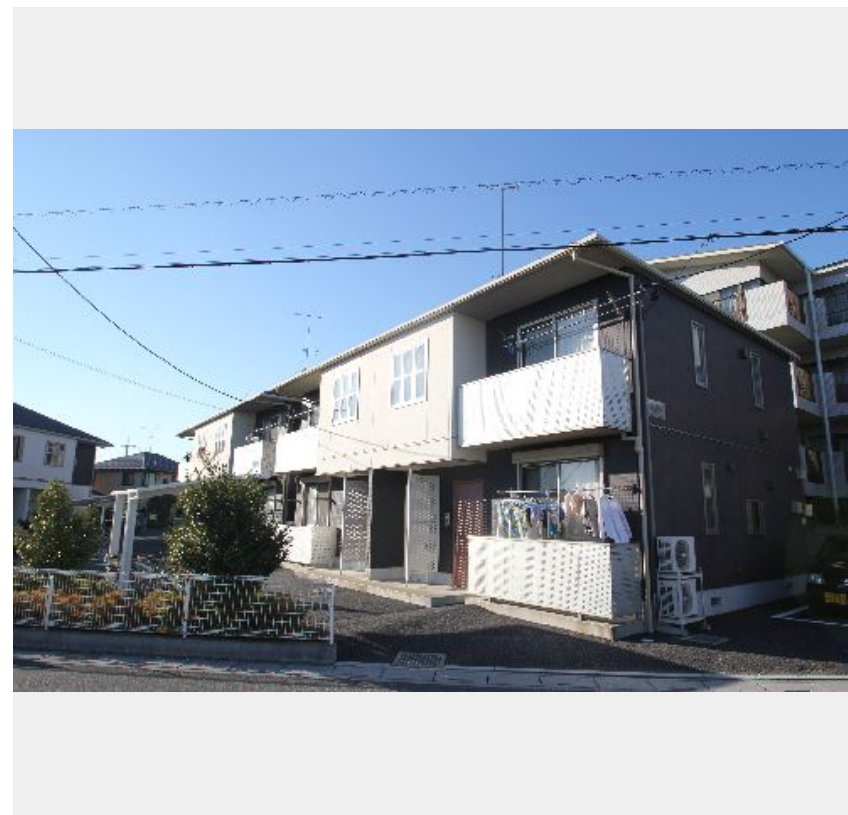
2DK  
アパート

家賃 67,000 円

共益費等 6,000 円

敷金 1ヶ月

礼金 1ヶ月



積水ハウスの賃貸住宅 シャーメゾン

Sha Maison

この物件の  
オススメ  
ポイント

【物件設備】都市ガス仕様／敷地内駐車場（舗装）／敷地内屋根付駐輪場／敷地内ゴミストッカー／フェンス／緑豊かな植栽／敷地内コンクリート敷きなど☆【物件特徴】『久喜駅』まで徒歩17分（・・・）

### この物件についている こだわり設備

- インターネット 無料(WiFi付)
- TVモニター付き インターホン
- 給湯設備
- 追い焚き給湯
- 洗髪洗面台
- 温水洗浄便座
- エアコン
- フローリング付

駐車場有り／ゴミ集積場（敷地内）／駐輪場（屋根付き）／LGBTQフレンドリー／高齢者対応可／フローリング／モニター付ドアホン／インターネット無料（Wi-Fi対応）／給湯器／給湯器（追焚機能付）／シャワー／洗濯機置場（室内）／洗髪洗面化粧台／トイレ（洗浄機能付便座）／バス・トイレ（セパレート）／エアコン／バルコニー

物件名	プラカハウスB 102号室	間取り	2DK／洋室6.4 洋室6.4 DK6.1 (帖)
アクセス	J R東北本線 久喜駅 徒歩17分	専有面積 / 向き	46.68㎡ / 南西
所在地	埼玉県久喜市本町5丁目10-28	築年月 / 構造	2006年2月下旬 / 軽量鉄骨・1階-2階建
ランドマーク	-	入居 / 契約期間	2024年5月上旬 / 2年
		駐車場	有り / 月 4,400円 ~ 4,400円 (税込)

入居諸条件備考

シャーメゾンライフSUPPORT24（月額880円税込）へ別途加入要。退室時ハウスクリーニング費用として50,820円（税込）ご負担頂きます。鍵交換費用として23,650円（税込）ご負担頂きます。／火災保険へのご加入が条件となります。＊ご入居中は、借家人賠償責任保険・個人賠償責任保険が付帯された火災保険へのご加入が必要となります。積水ハウス不動産グループでは、万一の事故の際、グループが連携して迅速に対応できる「シャーメゾンライフGUARD」(\*)へのご加入を推奨しております。＊保険契約の取扱代理店は、積水ハウス不動産東京(株)および積水ハウス不動産パートナーズ(株)となります。／積水ハウス不動産パートナーズの保証人不要プラン『らくらくパートナー』に加入が必要です。【新規契約時】事務手数料：33,000円(税込)、【毎月】保証料：月額賃料等の2%／諸費用及び、契約に要する費用は別途打合せ／【部屋設備】角部屋、バルコニー、シャッター、エアコン1基、バス・トイレ別、追い焚き給湯、シャワー、浴室鏡、独立洗髪洗面化粧台、ウォークインクローゼット、玄関シューズクローゼット、可動式フック、クッションフロア仕様など盛りだくさんです☆／駐車場の空・料金等につきましては別途お問合せ下さい。／更新料：新賃料の1ヶ月分

※消費税は10%として計算しています。※掲載されている図面・写真等は、作成方法や撮影方法・時期などにより実際とは異なる場合があります。＊家具や車などは、配置のイメージであり、賃貸物件に付属していません（家具家電付き等の表示があるものを除く）。

**ポイントがたまる**  
住んでいるだけでポイントが貯まり、住替え時に家賃が最大3ヶ月分無料に!

**らくらくパートナー**  
気分も手間もお財布も、らくらく。保証人不要のらくらくパートナー

株式会社シンコーハウス  
TEL:0480-22-7881  
FAX: 0480-22-1192

埼玉県久喜市久喜中央1丁目2-28  
免許番号：埼玉県免許(12)第6837号  
所属団体：(公財)日本賃貸住宅管理協会 / (公社)埼玉県宅地建物取引業協会 / 全国賃貸管理ビジネス協会 (ほか)

取引形態  
仲介