

Sha Maison

積水ハウス品質のお部屋を シャーメゾン ショップ Shop

J R 高崎線

桶川駅 徒歩19分

モバイルで見る



2DK
アパート

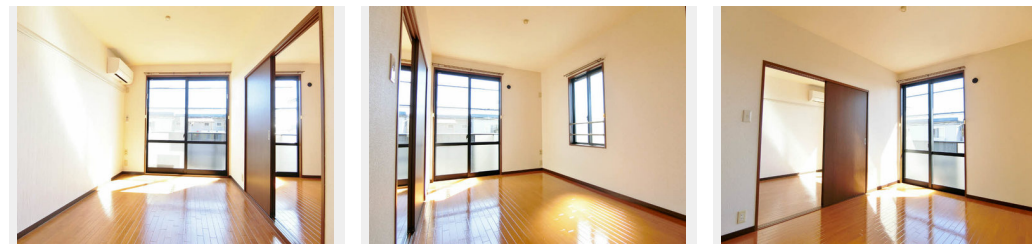
家賃 **46,000 円**

共益費等 5,000 円

敷金 60,000 円

礼金 0 円

駐車場 無料 礼金 0



積水ハウスの賃貸住宅 シャーメゾン
Sha Maison

この物件の
おすすめ
ポイント

★★都市ガスですのでお財布に優しいです ■ ■ 広々駐輪場
■ 1階には専用庭 ■ 2階には広々バルコニー ■ 外階段 タイプ
の物件です ■ 敷地内駐車場が1台付きです。洋室にエアコン
1基設置されており・・・

この物件についている **こだわり設備**

- TVモニター付きインターホン
- 給湯設備
- 温水洗浄便座
- エアコン
- 無料 駐車場無料

駐車場有り/駐輪場/CATV(都市型)/LGBTQフレンドリー/高齢者対応可/モニタ付ドアホン/給湯箇所(浴室・台所・洗面所)/給湯器/シャワー/洗濯機置場(室内)/洗面化粧台/トイレ(洗浄機能付便座)/バス・トイレ(セパレート)/エアコン/バルコニー

物件名	グランドール 203号室	間取り	2DK/洋室5.4 洋室5.5 DK6.4 (帖)
アクセス	J R 高崎線 桶川駅 徒歩19分 J R 高崎線 北上尾駅 距離2.8km	専有面積 / 向き	40.3㎡ / 南
所在地	埼玉県桶川市末広 3丁目12-36	築年月 / 構造	1998年5月下旬 / 軽量鉄骨・2階-2階建
ランドマーク	-	入居 / 契約期間	即時 / 2年
		駐車場	駐車場付

入居諸条件備考

シャーメゾンライフSUPPORT24(月額880円税込)へ別途加入要。退室時ハウスクリーニング費用として47,190円(税込)ご負担頂きます。鍵交換費用として19,800円(税込)ご負担頂きます。/火災保険へのご加入が必要となります。*ご入居中は、借家人賠償責任保険・個人賠償責任保険が付帯された火災保険へのご加入が必要となります。積水ハウス不動産グループでは、万一の事故の際、グループが連携して迅速に対応できる「シャーメゾンライフGUARD」(*)へのご加入を推奨しております。*保険契約の取扱代理店は、積水ハウス不動産東京(株)および積水ハウス不動産パートナーズ(株)となります。/積水ハウス不動産パートナーズの保証人不要プラン『らくらくパートナー』にご加入が必要です。[新規契約時]事務手数料:33,000円(税込)、[毎月]保証料:月額賃料等の2%/諸費用及び、契約に要する費用は別途打合せ/更新料:新賃料の1ヶ月分

※消費税は10%として計算しています。※掲載されている図面・写真等は、作成方法や撮影方法・時期などにより実際とは異なる場合があります。※家具や車などは、配置のイメージであり、賃貸物件に付属していません(家具家電付き等の表示があるものを除く)。

ポイントがたまる
住んでいるだけでポイントが貯まり、
住替え時に家賃が最大3ヶ月分無料に!

らくらくパートナー
気分も手間もお財布も、らくらく。
保証人不要のらくらくパートナー

有限会社寿不動産
TEL:048-771-4602
FAX: 048-773-8858

埼玉県桶川市寿1丁目4-2
免許番号: 埼玉県免許(5)第19861号
所属団体: (公社) 埼玉県宅地建物取引業協会 / (公社) 首都圏不動産公正
取引協議会

取引形態
仲介