

Sha Maison

積水ハウス品質のお部屋を シャーメゾン ショップ Shop

J R 武蔵野線

新座駅 徒歩4分

モバイルで見る



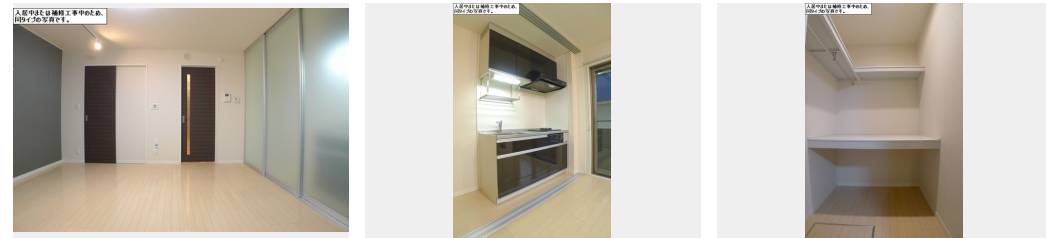
1R
マンション

家賃 75,000 円

共益費等 5,000 円

敷金 1 ヶ月

礼金 0.5 ヶ月



積水ハウスの賃貸住宅 シャーメゾン

Sha Maison

この物件の
オススメ
ポイント

【ShaMaison×SakuraStyle】J R 武蔵野線『新座駅』徒歩4分と最寄り駅から好アクセスです。共用部オートロック・TVインターホン付きで防犯に配慮した仕様です。スーパー・・・

この物件についている こだわり設備

- TVモニター付きインターホン
- オートロック
- 防犯ガラス
- コンロ
- 給湯設備
- 追い焚き給湯
- 浴室乾燥機
- 洗髪洗面台
- エアコン
- 間接照明
- フローリング付

ゴミ集積場(敷地内) / 駐輪場(屋根付き) / オートロック / CATV(都市型) / LGBTQフレンドリー / 高齢者対応可 / アクセントクロス / スライディングスクリーン / フローリング / 複層ガラス / モニタ付ドアホン / 全身ミラー / スライディングライト / 防犯ガラス(合せガラス) / 玄関鍵(①キー②ロック) / 給湯箇所(浴室・台所・洗面所) / 給湯器 / 給湯器(ガス) / 給湯器(追焚機能付) / 浴室乾燥機(暖房乾燥) / シャワー / 洗濯機置場(室内) / 洗髪洗面化粧台 / ガスコンロ / 2口コンロ / グリル付きコンロ / トイレ(暖房機能付便座) / パス・トイレ(セパレート) / エアコン / バル

物件名	エル レクレオ 302号室	間取り	ワンルーム/ワンルーム10.5(帖)
アクセス	J R 武蔵野線 新座駅 徒歩4分	専有面積 / 向き	34.25㎡ / 南
所在地	埼玉県新座市野火止 5丁目1-6	築年月 / 構造	2008年7月下旬 / 鉄骨・3階-3階建
ランドマーク	●ラ・ヴィーニュ / 徒歩2分	入居 / 契約期間	2024年5月中旬 / 2年
		駐車場	なし

入居諸条件備考

シャーメゾンライフSUPPORT24(月額880円税込)へ別途加入要。退室時ハウスクリーニング費用として39,930円(税込)ご負担頂きます。鍵交換費用として23,650円(税込)ご負担頂きます。/火災保険へのご加入が条件となります。*ご入居中は、借家人賠償責任保険・個人賠償責任保険が付帯された火災保険へのご加入が必要となります。積水ハウス不動産グループでは、万一の事故の際、グループが連携して迅速に対応できる「シャーメゾンライフGUARD」(*)へのご加入を推奨しております。*保険契約の取扱代理店は、積水ハウス不動産東京(株)および積水ハウス不動産パートナーズ(株)となります。/積水ハウス不動産パートナーズの保証人不要プラン『らくらくパートナー』にご加入が必要です。【新規契約時】事務手数料:33,000円(税込)、[毎月]保証料:月額賃料等の2%/諸費用及び、契約に要する費用は別途打合せ/更新料:新賃料の1ヶ月分

※消費税は10%として計算しています。※掲載されている図面・写真等は、作成方法や撮影方法・時期などにより実際とは異なる場合があります。※家具や車などは、配置のイメージであり、賃貸物件に付属していません(家具家電付き等の表示があるものを除く)。

ポイントがたまる
住んでいるだけでポイントが貯まり、住替え時に家賃が最大3ヶ月分無料に!

らくらくパートナー
気分も手間もお財布も、らくらく。保証人不要のらくらくパートナー

株式会社ティーネットワーク 朝霞南口店

TEL:048-462-6611
FAX: 048-466-0565

埼玉県朝霞市本町2丁目4-19 コミュニティ・スクエア朝霞南
免許番号: 国土交通大臣免許(7)第5277号
所属団体: (公社)全日本不動産協会 / (公社)首都圏不動産公正取引協議会

取引形態
仲介