

# Sha Maison

積水ハウス品質のお部屋を シャーメゾン ショップ Shop

西武池袋線

清瀬駅 徒歩12分

モバイルで見る



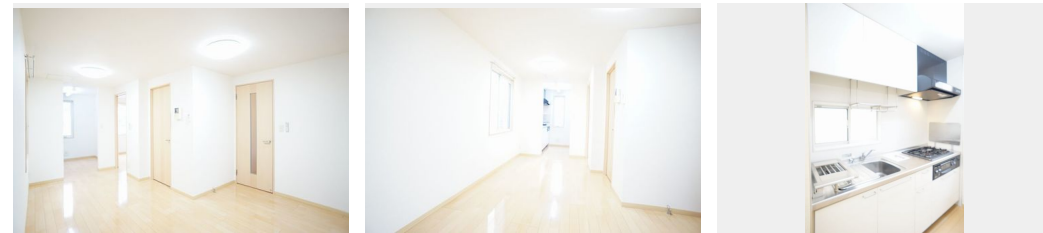
**1LDK**  
アパート

家賃 **76,000 円**

共益費等 5,000 円

敷金 1 ヶ月

礼金 10,000 円



積水ハウスの賃貸住宅 シャーメゾン

Sha Maison

この物件の  
**オススメ  
ポイント**

【積水ハウス施工の賃貸住宅 - Sha Maison -】インターネット (Wi-Fi 付) 無料♪西武池袋線「清瀬駅」徒歩12分/スーパー「オザム」徒歩8分 (600m) 「ミニストップ」徒歩6分・・・

この物件についている **こだわり設備**

- インターネット 無料(WiFi付)
- TVモニター付き インターホン
- コンロ
- 給湯設備
- 追い焚き給湯
- 洗髪洗面台
- エアコン
- フローリング付

CATV (都市型) / インターネット無料 / LGBTQフレンドリー / 高齢者対応可 / 角部屋 / フローリング / 雨戸 (シャッタータイプ) / モニタ付ドアホン / 照明器具 (LED) / インターネット無料 (Wi-Fi対応) / 玄関鍵 (①キー②ロック) / 給湯箇所 (浴室・台所・洗面所) / 給湯器 (ガス) / 給湯器 (追焚機能付) / シャワー / 洗濯機置場 (室内) / 洗髪洗面化粧台 / ガスコンロ / トイレ (暖房機能付便座) / バス・トイレ (セパレート) / エアコン

物件名	メゾン-S 101号室	間取り	1LDK/洋室6.7 LDK11.8 (帖)
アクセス	西武池袋線 清瀬駅 徒歩12分	専有面積 / 向き	42.46㎡ / 南西
所在地	埼玉県新座市新堀1丁目16-10	築年月 / 構造	2005年8月下旬 / 軽量鉄骨・1階-2階建
ランドマーク	●新座市立新堀小学校 / 徒歩2分	入居 / 契約期間	即時 / 2年
		駐車場	なし

入居諸条件備考

シャーメゾンライフSUPPORT24 (月額880円税込) へ別途加入要。退室時ハウスクリーニング費用として47,190円 (税込) 負担頂きます。鍵交換費用として21,450円 (税込) 負担頂きます。/火災保険へのご加入が条件となります。\*ご入居中は、借家人賠償責任保険・個人賠償責任保険が付帯された火災保険へのご加入が必要となります。積水ハウス不動産グループでは、万一の事故の際、グループが連携して迅速に対応できる「シャーメゾンライフGUARD」(\*) へのご加入を推奨しております。\*保険契約の取扱代理店は、積水ハウス不動産東京 (株) および積水ハウス不動産パートナーズ (株) となります。/積水ハウス不動産パートナーズの保証人不要プラン『らくらくパートナー』 (ご加入が必要です。【新規契約時】事務手数料: 33,000円 (税込)、【毎月】保証料: 月額賃料等の2% / 諸費用及び、契約に要する費用は別途打合せ / 更新料: 新賃料の1ヶ月分)

※消費税は10%として計算しています。※掲載されている図面・写真等は、作成方法や撮影方法・時期などにより実際とは異なる場合があります。※家具や車などは、配置のイメージであり、賃貸物件に付属していません (家具家電付き等の表示があるものを除く)。

**ポイントがたまる**  
住んでいるだけでポイントが貯まり、住替え時に家賃が最大3ヶ月分無料!

**らくらくパートナー**  
気分も手間もお財布も、らくらく。保証人不要のらくらくパートナー

株式会社ティーネットワーク 東久留米店

TEL:042-472-8666  
FAX: 042-472-8721

東京都東久留米市本町1丁目3-28 TKハイム1階  
免許番号: 国土交通大臣免許(7)第5277号  
所属団体: (公財)日本賃貸住宅管理協会 / (公社)全日本不動産協会 / 全国賃貸管理ビジネス協会 (ほか)

取引形態  
仲介