

Sha Maison

積水ハウス品質のお部屋を シャーメゾン ショップ Shop

東武東上線

志木駅 徒歩20分

2LDK
マンション

家賃

96,000 円

共益費等

5,000 円

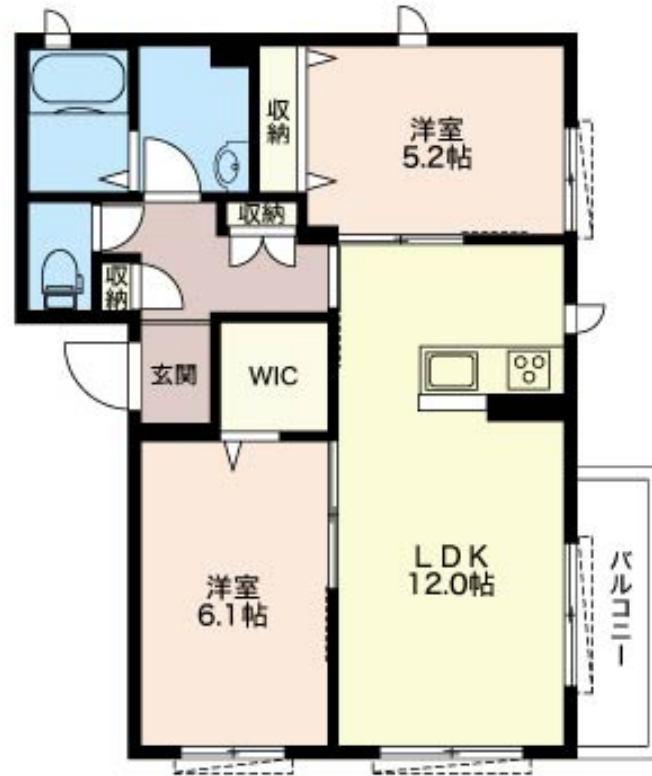
敷金

1 ヶ月

礼金

1 ヶ月

モバイルで見る



積水ハウスの賃貸住宅 シャーメゾン

Sha Maison

この物件の
オススメ
ポイント

インターネット無料 (Wi-Fi) です♪東武東上線 志木駅から徒歩20分 (1600m) JR武蔵野線新座駅から徒歩18分 (1400m) 近くを通る志木街道は立教大や総合病院が点在する生活・・・

この物件についている こだわり設備



高遮音床
システム



インターネット
無料(WiFi付)



TVモニター付き
インターホン



オートロック



防犯ガラス



対面
キッチン



対面キッチン



IHクッキング
ヒーター



給湯設備



追い焚き給湯



浴室乾燥機



洗髪洗面台

駐車場有り/高遮音床システム「SHAIDD55」/ゴミ集積場(敷地内)/駐輪場(屋根付き)/オートロック/BS/インターネット無料/LGBTQフレンドリー/高齢者対応可/角部屋/アクセントクロス/スライディングスクリーン/複層ガラス/雨戸(シャッタータイプ)/モニター付ドアホン/インターネット無料(Wi-Fi対応)/防犯ガラス(合せガラス)/玄関鍵(①キー②ロック)/給湯箇所(浴室・台所・洗面所)/給湯器/給湯器(追焚機能付)/浴室乾燥機(暖房乾燥)/シャワー/ユニットバス1318/洗濯機置場(室内)/洗髪洗面化粧台/室内物干し/対面キッチン

物件名	ディオセドル 102号室	間取り	2LDK/洋室6.1 洋室5.2 LDK12 (帖)
アクセス	東武東上線 志木駅 徒歩20分	専有面積 / 向き	56.14㎡/南西
所在地	埼玉県新座市野火止 5丁目16-7	築年月 / 構造	2015年8月下旬/鉄骨・1階-3階建
ランドマーク	-	入居 / 契約期間	2024年5月中旬/2年
		駐車場	有り/月 7,000円 ~ 7,000円 (税込)

入居諸条件備考

シャーメゾンライフSUPPORT24 (月額880円税込) へ別途加入要。退室時ハウスクリーニング費用として 58,080円 (税込) ご負担頂きます。鍵交換費用として 12,100円 (税込) ご負担頂きます。/火災保険へのご加入が条件となります。*ご入居中は、借家人賠償責任保険・個人賠償責任保険が付帯された火災保険へのご加入が必要となります。積水ハウス不動産グループでは、万一の事故の際、グループが連携して迅速に対応できる「シャーメゾンライフGUARD」(*) へのご加入を推奨しております。*保険契約の取扱代理店は、積水ハウス不動産東京(株)および積水ハウス不動産パートナーズ(株)となります。/積水ハウス不動産パートナーズの保証人不要プラン『らくらくパートナー』 へ加入が必要です。[新規契約時] 事務手数料: 33,000円 (税込)、[毎月] 保証料: 月額賃料等の2%/諸費用及び、契約に要する費用は別途打合せ/【設備】オートロック/対面式IHシステムキッチン/追い焚き機能付バス/浴室暖房乾燥機+物干しバー/シャワー水栓式洗面化粧台/シャワートイレ/エアコン1台/TVドアホン/ダウンライト/室内物干し金具/バルコニー/ペアガラス/シャッター雨戸/1キー2ロック玄関キー/屋根付き駐輪場/駐車場の空・料金等につきましては別途お問合せ下さい。/更新料: 新賃料の1ヶ月分

※消費税は10%として計算しています。※掲載されている図面・写真等は、作成方法や撮影方法・時期などにより実際とは異なる場合があります。※家具や車などは、配置のイメージであり、賃貸物件に付属しておりません(家具家電付き等の表示があるものを除く)。



ポイントがたまる

住んでいるだけでポイントが貯まり、住替え時に家賃が最大3ヶ月分無料に!



らくらくパートナー

気分も手間もお財布も、らくらく。保証人不要のらくらくパートナー

株式会社川島屋不動産

TEL:048-471-0401

FAX: 048-476-3100

埼玉県志木市本町5丁目24-18

免許番号: 埼玉県免許(16)第1441号

所属団体: (公財) 日本賃貸住宅管理協会 / (公社) 埼玉県宅地建物取引業協会 / 全国賃貸管理ビジネス協会 (ほか)

取引形態
仲介