

Sha Maison

積水ハウス品質のお部屋を シャーメゾン ショップ Shop

東武東上線

志木駅 徒歩11分

モバイルで見る



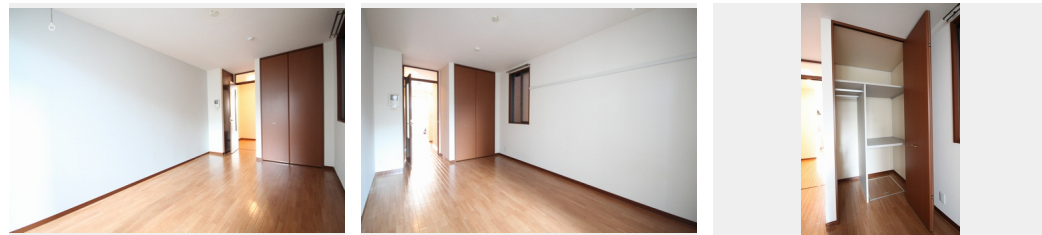
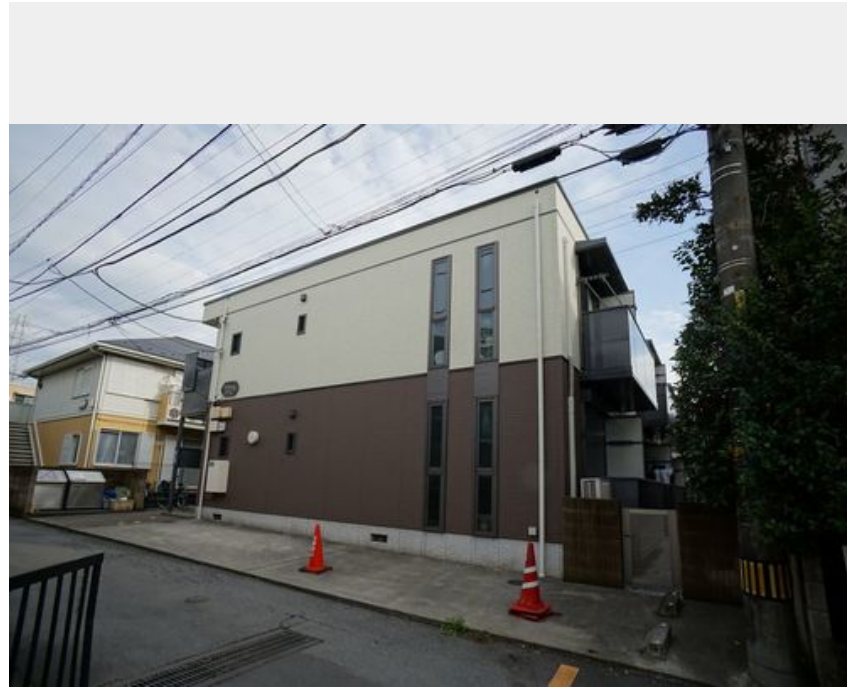
1K
アパート

家賃 **63,000 円**

共益費等 5,000 円

敷金 1 ヶ月

礼金 1 ヶ月



積水ハウスの賃貸住宅 シャーメゾン
Sha Maison

この物件の
**オススメ
ポイント**

積水ハウスシャーメゾン インターネット無料
(Wi-Fi) 物件です☆急行列車停車駅の志木駅まで徒歩
11分 ★通勤や通学に便利な立地です♪周辺施設は、コープ
幸町店まで徒歩5分(380m・・・)

この物件についている **こだわり設備**

- インターネット 無料(WiFi付)
- TVモニター付き インターホン
- 防犯カメラ
- 給湯設備
- 浴室乾燥機
- 洗髪洗面台
- エアコン

駐車場有り/ゴミ集積場(敷地内)/駐輪場(屋根付き)/防犯カメラ/CATV(都市型)/インターネット無料/LGBTQフレンドリー/高齢者対応可/モニター付ドアホン/インターネット無料(Wi-Fi対応)/給湯箇所(浴室・台所)/給湯器/浴室乾燥機(暖房乾燥)/シャワー/洗濯機置場(室内)/洗髪洗面化粧台/エアコン/バルコニー

物件名	アトランティス 106号室	間取り	1K/洋室7.5 K3.5 (帖)
アクセス	東武東上線 志木駅 徒歩11分	専有面積 / 向き	27.7㎡ / 西
所在地	埼玉県新座市北野3丁目14-9	築年月 / 構造	2004年11月上旬 / 軽量鉄骨・1階-2階建
ランドマーク	●オーケー 新座北野店 / 徒歩4分	入居 / 契約期間	即時 / 2年
		駐車場	有り / 月 10,000円 ~ 10,000円 (税込)

入居諸条件備考

シャーメゾンライフSUPPORT24(月額880円税込)へ別途加入要。退室時ハウスクリーニング費用として36,300円(税込)ご負担頂きます。鍵交換費用として21,450円(税込)ご負担頂きます。/火災保険へのご加入が条件となります。*ご入居中は、借家人賠償責任保険・個人賠償責任保険が付帯された火災保険へのご加入が必要となります。積水ハウス不動産グループでは、万一の事故の際、グループが連携して迅速に対応できる「シャーメゾンライフGUARD」(*)へのご加入を推奨しております。*保険契約の取扱代理店は、積水ハウス不動産東京(株)および積水ハウス不動産パートナーズ(株)となります。/積水ハウス不動産パートナーズの保証人不要プラン『らくらくパートナー』に加入が必要です。[新規契約時]事務手数料:33,000円(税込)、[毎月]保証料:月額賃料等の2%/諸費用及び、契約に要する費用は別途打合せ/駐車場の空・料金等につきましては別途お問合せ下さい。/更新料:新賃料の1ヶ月分

※消費税は10%として計算しています。※掲載されている図面・写真等は、作成方法や撮影方法・時期などにより実際とは異なる場合があります。※家具や車などは、配置のイメージであり、賃貸物件に付属していません(家具家電付き等の表示があるものを除く)。

ポイントがたまる
住んでいるだけでポイントが貯まり、住替え時に家賃が最大3ヶ月分無料に!

らくらくパートナー
気分も手間もお財布も、らくらく。保証人不要のらくらくパートナー

株式会社川島屋不動産
TEL:048-471-0401
FAX: 048-476-3100

埼玉県志木市本町5丁目24-18
免許番号: 埼玉県免許(16)第1441号
所属団体: (公財)日本賃貸住宅管理協会 / (公社)埼玉県宅地建物取引業協会 / 全国賃貸管理ビジネス協会 (ほか)

取引形態
仲介