

Sha Maison

積水ハウス品質のお部屋を シャーメゾン ショップ Shop

東武東上線

和光市駅 徒歩3分

モバイルで見る



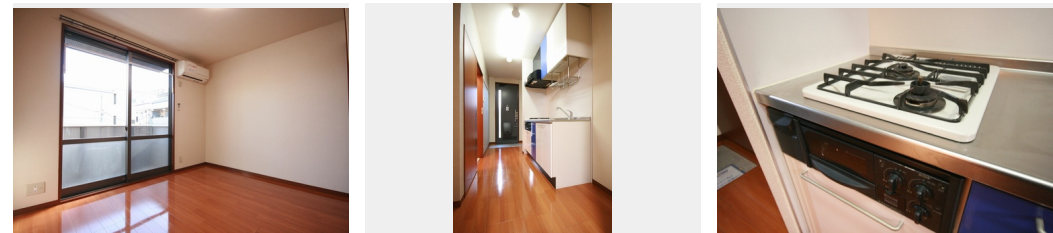
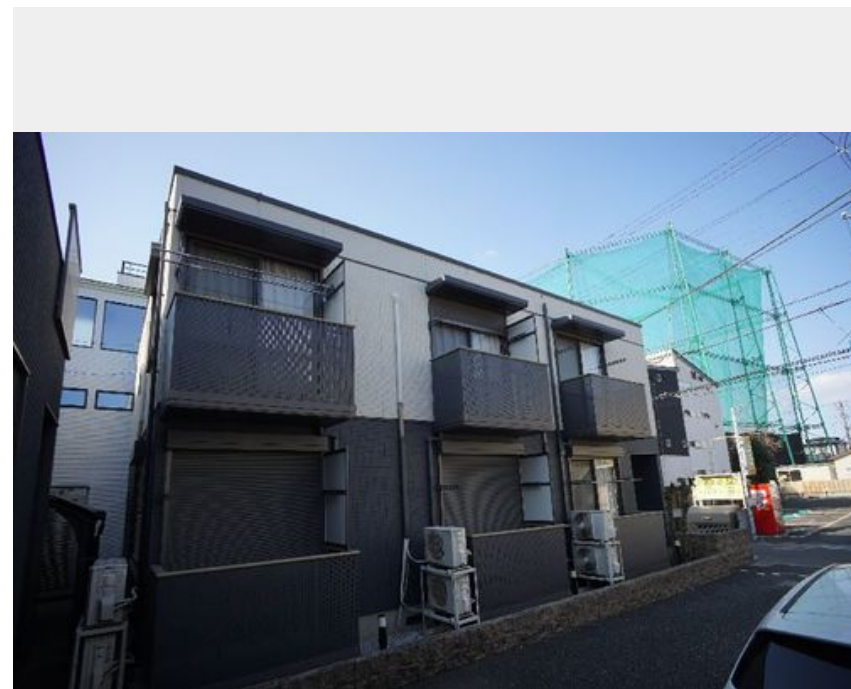
1K
アパート

家賃 **75,000 円**

共益費等 5,000 円

敷金 1 ヶ月

礼金 0.5 ヶ月



積水ハウスの賃貸住宅 シャーメゾン
Sha Maison

この物件の
**オススメ
ポイント**

【Sha Maison】×【インターネット無料 (WiFi 付き)】東武東上線・東京メトロ有楽町線・副都心線 3 線利用可能の【和光市駅徒歩 3 分】と都心へアクセス良好。敷地内は、I・II の 2 棟・・・

この物件についている **こだわり設備**

- インターネット 無料(WiFi付)
- TVモニター付き インターホン
- 防犯カメラ
- コンロ
- 給湯設備
- 浴室乾燥機
- 洗髪洗面台
- 室内物干
- 温水洗浄便座
- エアコン
- フローリング付
- WIC・納戸

ゴミ集積場 (敷地内) / 駐輪場 (屋根付き) / 防犯カメラ / CATV (都市型) / インターネット対応 (CATV) / インターネット無料 / LGBTQフレンドリー / 高齢者対応可 / アクセントクロス / フローリング / 雨戸 (シャッタータイプ) / モニタ付ドアホン / インターネット無料 (WiFi 対応) / 玄関鍵 (①キー②ロック) / 給湯箇所 (浴室・台所・洗面所) / 給湯器 (ガス) / 浴室乾燥機 (暖房乾燥) / シャワー / 洗濯機置場 (室内) / 洗髪洗面化粧台 / 室内物干し / ガスコンロ / 2口コンロ / グリル付きコンロ / トイレ (洗浄機能付便座) / バス・トイレ (セパレート) / ウォークインクロー

物件名	ポポラリタ I 202号室	間取り	1K/洋室6 K2.7 (帖)
アクセス	東武東上線 和光市駅 徒歩3分 東京メトロ有楽町線 和光市駅 徒歩3分	専有面積 / 向き	24.71㎡ / 南東
所在地	埼玉県和光市新倉 1 丁目 3 - 2 6	築年月 / 構造	2004年10月上旬 / 軽量鉄骨・2階-2階建
ランドマーク	●ファミリーマート和光北口店 / 徒歩4分	入居 / 契約期間	即時 / 2年
		駐車場	なし

入居諸条件備考

シャーメゾンライフSUPPORT24 (月額880円税込) へ別途加入要。退室時ハウスクリーニング費用として 36,300円 (税込) 負担頂きます。鍵交換費用として 21,450円 (税込) 負担頂きます。/ 火災保険へのご加入が必要となります。*ご入居中は、借家人賠償責任保険・個人賠償責任保険が付帯された火災保険へのご加入が必要となります。積水ハウス不動産グループでは、万一の事故の際、グループが連携して迅速に対応できる「シャーメゾンライフGUARD」(*) へのご加入を推奨しております。*保険契約の取扱代理店は、積水ハウス不動産東京 (株) および積水ハウス不動産パートナーズ (株) となります。/ 積水ハウス不動産パートナーズの保証人不要プラン『らくらくパートナー』に加入が必要です。【新規契約時】事務手数料: 33,000円 (税込)、[毎月] 保証料: 月額賃料等の2% / 諸費用及び、契約に要する費用は別途打合せ / 《部屋設備》シューズクローゼット / システムキッチン (ガス2口&グリル) / バス・トイレ別 / 洗髪洗面化粧台 / LED照明 / モニター付きインターホン / 浴室乾燥機 / 室内物干 (フレクリーン) / 温水洗浄暖房便座 / ウォークインクローゼット / アクセントクロス / フローリング / 更新料: 新賃料の1ヶ月分

※消費税は10%として計算しています。※掲載されている図面・写真等は、作成方法や撮影方法・時期などにより実際とは異なる場合があります。※家具や車などは、配置のイメージであり、賃貸物件に付属していません (家具家電付き等の表示があるものを除く)。

ポイントがたまる
住んでいるだけでポイントが貯まり、住替え時に家賃が最大3ヶ月分無料に!

らくらくパートナー
気分も手間もお財布も、らくらく。保証人不要のらくらくパートナー

株式会社ユートク・ライフ 成増店
TEL:03-5967-0800
FAX: 03-5967-0330

東京都板橋区成増 1 丁目 1 4 - 1 5 アーバンスパークビル5階
免許番号: 東京都免許(8)第60730号
所属団体: (公社) 全日本不動産協会 / (公社) 首都圏不動産公正取引協議会

取引形態
仲介