

# Sha Maison

積水ハウス品質のお部屋を シャーメゾン ショップ Shop

東武東上線

志木駅 徒歩13分

モバイルで見る



## 2LDK マンション

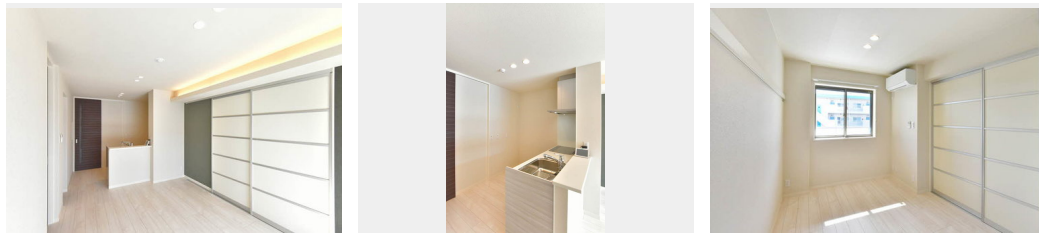
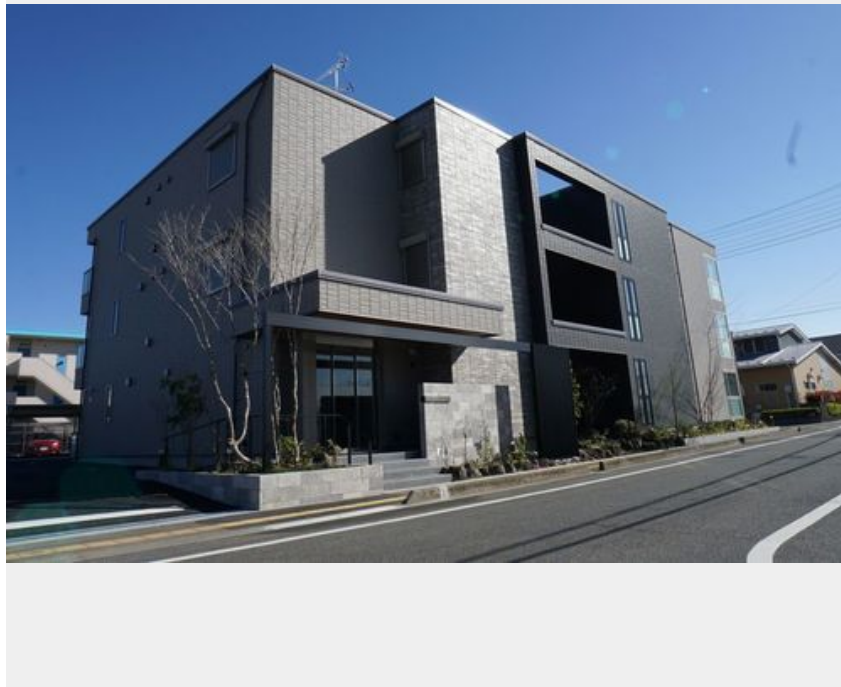
### 家賃 143,000 円

共益費等 8,000 円

敷金 1ヶ月

礼金 0ヶ月

1ヶ月 家賃無料 礼金 0



積水ハウスの賃貸住宅 シャーメゾン

## Sha Maison

この物件の  
オススメ  
ポイント

無料インターネット対応、全部屋エアコン付きの積水ハウス施工の【Shamaison】ZEH仕様による省エネかつ高断熱が光熱費削減を実現し、余剰電力の売電も可能です。インターネットWi...

### この物件についている こだわり設備

- 屋内共用廊下タイプ
- シャーメゾン ガーデنز
- 高遮音床システム
- BELS
- ZEH
- 宅配BOX
- 太陽光発電
- 住宅性能評価
- 耐震等級3
- インターネット無料(WiFi付)
- TVモニター付きインターホン
- オートロック

駐車場有り/高遮音床システム「SHAIDD55」/住宅性能評価/耐震等級3/ホテルライク/エレベーター/宅配BOX/ゴミ集積場(敷地内)/駐輪場(屋根付き)/オートロック/防犯カメラ/BS/4K・8K対応/シャーメゾンガーデنز/LGBTQフレンドリー/アクセントクロス/スライディングスクリーン/フローリング/雨戸(シャッタータイプ)/モニター付ドアホン/全身ミラー/間接照明/ダウンライト/インターネット無料(Wi-Fi対応)/スマートロック/給湯箇所(浴室・台所・洗面所)/エコジョーズ/給湯器(追焚機能付)/太陽光発電/ZEH(ネット・ゼロ・エ

物件名 ゼフィール 202号室  
アクセス 東武東上線 志木駅 徒歩13分  
東武東上線 柳瀬川駅 徒歩11分  
所在地 埼玉県志木市幸町3丁目9-16  
ランドマーク ●マルエツ志木幸町店/徒歩9分

間取り 2LDK/洋室6.4 洋室4.7 LDK11.7(帖)  
専有面積/向き 54.42㎡/南東  
築年月/構造 2024年3月下旬/重量鉄骨・2階-3階建  
入居/契約期間 即時/2年  
駐車場 有り/月13,200円~13,200円(税込)

入居諸条件備考

シャーメゾンライフSUPPORT24(月額880円税込)へ別途加入要。退室時ハウスクリーニング費用として54,450円(税込)ご負担頂きます。スマートロック設定費用として16,500円(税込)ご負担頂きます。/火災保険へのご加入が条件となります。\*ご入居中は、借家人賠償責任保険・個人賠償責任保険が付帯された火災保険へのご加入が必要となります。積水ハウス不動産グループでは、万一の事故の際、グループが連携して迅速に対応できる「シャーメゾンライフGUARD」(\*)へのご加入を推奨しております。\*保険契約の取扱代理店は、積水ハウス不動産東京(株)および積水ハウス不動産パートナーズ(株)となります。/積水ハウス不動産パートナーズの保証人不要プラン『らくらくパートナー』に加入が必要です。[新規契約時]事務手数料:33,000円(税込)、[毎月]保証料:月額賃料等の2%/諸費用及び、契約に要する費用は別途打合せ/【設備・仕様】耐震等級3/都市ガス/浴室暖房乾燥機+24時間換気/グリル付IHクッキングヒーター(2口+ラジエントヒーター)/全室エアコン(panasonic製)/洗髪洗面化粧台/1418サイズバスルーム/追焚給湯(エコジョーズ)/エレベーター/クリナップ製システムキッチン/スマートロック/駐車場の空・料金等につきましては別途お問合せ下さい。/更新料:新賃料の1ヶ月分

※消費税は10%として計算しています。※掲載されている図面・写真等は、作成方法や撮影方法・時期などにより実際とは異なる場合があります。※家具や車などは、配置のイメージであり、賃貸物件に付属していません(家具家電付き等の表示があるものを除く)。

ポイントがたまる  
住んでいるだけでポイントが貯まり、  
住替え時に家賃が最大3ヶ月分無料に!

らくらくパートナー  
気分も手間もお財布も、らくらく。  
保証人不要のらくらくパートナー

株式会社川島屋不動産  
TEL:048-471-0401  
FAX: 048-476-3100

埼玉県志木市本町5丁目24-18  
免許番号: 埼玉県免許(16)第1441号  
所属団体: (公財)日本賃貸住宅管理協会 / (公社)埼玉県宅地建物取引業協会 / 全国賃貸管理ビジネス協会 (ほか)

取引形態  
仲介