

Sha Maison

積水ハウス品質のお部屋を シャーメゾン ショップ Shop

東武東上線

朝霞台駅 徒歩18分

2LDK
マンション

家賃

156,000 円

共益費等

8,000 円

敷金

1 ヶ月

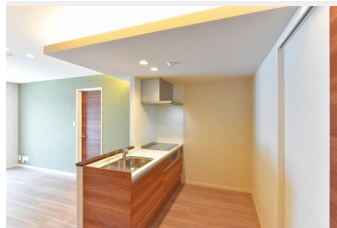
礼金

0 ヶ月

モバイルで見る



1ヶ月 家賃無料 礼金 0



積水ハウスの賃貸住宅 シャーメゾン

Sha Maison

この物件の
オススメ
ポイント

【全居室エアコン設置済！】ゆとりのある敷地で物件内駐車場
・駐輪場が充実した郊外型シャーメゾンです。共用部は内廊下
・内階段でホテルの様な作り。外部からプライバシーを守る
ハイグレード・・・

この物件についている こだわり設備

- | | | | |
|--------------------|-----------------|--------------|----------------------|
| 屋内共用廊下
タイプ | シャーメゾン
ガーデンズ | 高遮音床
システム | ZEH |
| 宅配BOX | 太陽光発電 | 耐震
等級3 | インターネット
無料(WiFi付) |
| TVモニター付き
インターホン | オートロック | 防犯カメラ | 防犯ガラス |

駐車場有り／高遮音床システム「SHAIDD55」／耐震等級3／ホテルライク／エレベーター／宅配BOX／ゴミ集積場（敷地内）／物置・外部収納／高齢者対応可／駐輪場（屋根付き）／オートロック／防犯カメラ／BS／シャーメゾンガーデンズ／アクセントクロス／スライディングスクリーン／フローリング／雨戸（シャッタータイプ）／モニター付ドアホン／全身ミラー／間接照明／ダウンライト／照明器具（LED）／インターネット無料（Wi-Fi対応）／防犯ガラス（合せガラス）／玄関鍵（①キー②ロック）／給湯箇所（浴室・台所・洗面所）／エコジョーズ／給湯器（ガス）／給湯器（追

物件名 ルミノサ・ファミリアB 203号室

アクセス 東武東上線 朝霞台駅 徒歩18分
東武東上線 朝霞駅 徒歩22分

所在地 埼玉県朝霞市溝沼4丁目10-35

ランドマーク ●ファミリーマート塩味朝霞溝沼店／徒歩5分

間取り 2LDK／洋室6.5 洋室5.8 LDK14 (帖)

専有面積 / 向き 61.35㎡／南西

築年月 / 構造 2024年2月下旬／重量鉄骨・2階-3階建

入居 / 契約期間 即時／2年

駐車場 有り／月 8,800円 ～ 8,800円（税込）

入居諸条件備考

シャーメゾンライフSUPPORT24（月額880円税込）へ別途加入要。退室時ハウスクリーニング費用として61,710円（税込）ご負担頂きます。スマートロック設定費用として16,500円（税込）ご負担頂きます。／火災保険へのご加入が条件となります。※ご入居中は、借家人賠償責任保険・個人賠償責任保険が付帯された火災保険へのご加入が必要となります。積水ハウス不動産グループでは、万一の事故の際、グループが連携して迅速に対応できる「シャーメゾンライフGUARD」(*)へのご加入を推奨しております。*保険契約の取扱代理店は、積水ハウス不動産東京（株）および積水ハウス不動産パートナーズ（株）となります。／積水ハウス不動産パートナーズの保証人不要プラン『らくらくパートナー』に加入が必要です。【新規契約時】事務手数料：33,000円（税込）、【毎月】保証料：月額賃料等の2％／諸費用及び、契約に要する費用は別途打合せ／【設備・仕様】9人乗りエレベーター／カラーモニター付インターホン／浴室暖房乾燥機／3口IHクッキングヒーター（グリル付）／温水洗浄便座／エコジョーズ／全室エアコン付／玄関全身鏡／高断熱ペアガラス／洗髪洗面台／浴室141.8サイズ／無料Wi-Fi設備／都市ガス／システムキッチン／WIC／駐車場の空・料金等につきましては別途お問合せ下さい。／更新料：新賃料の1ヶ月分

※消費税は10%として計算しています。※掲載されている図面・写真等は、作成方法や撮影方法・時期などにより実際とは異なる場合があります。※家具や車などは、配置のイメージであり、賃貸物件に付属しておりません（家具家電付き等の表示があるものを除く）。

ポイントがたまる
住んでいるだけでポイントが貯まり、
住替え時に家賃が最大3ヶ月分無料に！

らくらくパートナー
気分も手間もお財布も、らくらく。
保証人不要のらくらくパートナー

株式会社ティーネットワーク 朝霞南口店

TEL:048-462-6611

FAX: 048-466-0565

埼玉県朝霞市本町2丁目4-19コミュニティ・スクエア朝霞南

免許番号：国土交通大臣免許(7)第5277号

所属団体：（公社）全日本不動産協会／（公社）首都圏不動産公正取引協議

会

取引形態
仲介